

OTP Bank

2006. első negyedévi eredmények

SAJTÓTÁJÉKOZTATÓ

Dr. Spéder Zoltán, alelnök, vezérigazgató-helyettes

2006. május 15.



2006 első negyedévének főbb jellemzői

Külső tényezők:

- Változatlan jegybanki alapkamat, ugyanakkor tovább erősödő verseny, különösen a lakossági bankpiacon: folyamatos betéti és hitel akciók
- Volatilis, gyengülő forint
- Ennek ellenére változatlanul erős devizahitelek iránti kereslet

A Bankcsoport teljesítménye:

- Az OTP Csoport 46,2 Mrd Ft-os konszolidált adózott eredményt ért el az első negyedévben, amely megfelel az időarányos tervnek
- A mérlegfőösszeg előző negyedévhez képest 4,4%-os, éves szinten 14,9%-os növekedését a hitelek (3,7%-os, illetve 20,9%-os) bővülése vezérelte
- A portfólió minősége nem változott jelentősen az első negyedévben, a minősített hitelek aránya 12,8%-ról 12,5%-ra, a problémás hiteleké 3,6%-ról 3,9%-ra változott
- A jövedelmezőségi és hatékonysági mutatók javultak, a kiadás/bevétel arány az előző negyedévhez képest 2,7%-ponttal 53,5%-ra csökkent, a ROA 0,2%-ponttal 3,47%-ra, a ROE 3,5%-ponttal 34,0%-ra nőtt
- A nettó kamatmarzs (5,35%) jelentősen, 97 bázisponttal, swap kamateredmény nélkül számítva 43 bázisponttal csökkent

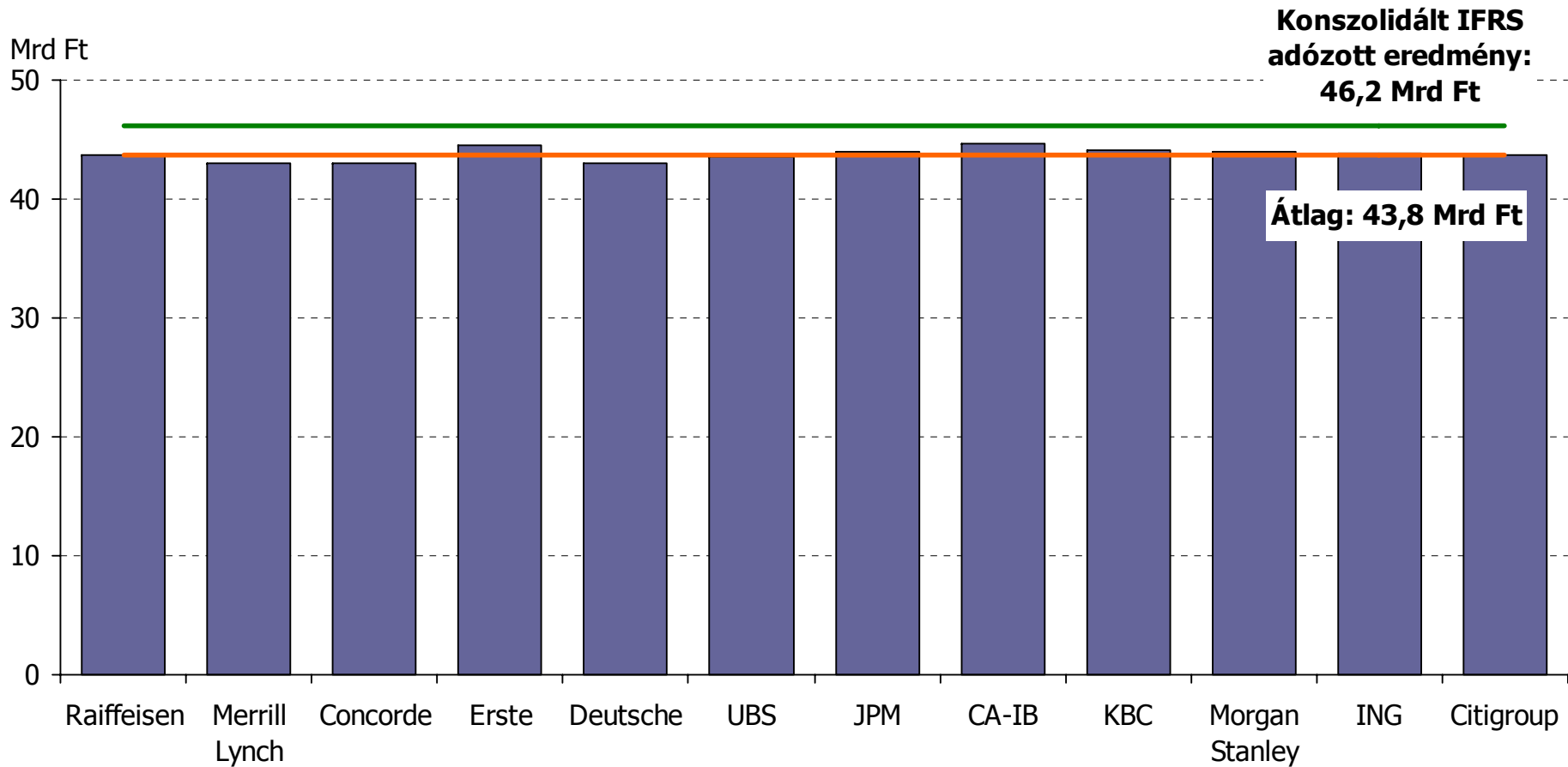
Az OTP Bank konszolidált adózott eredménye 46,2 Mrd Ft-ot ért el 2006 első negyedévében

Az OTP Bankcsoport kiemelt pénzügyi adatai (konszolidált, IFRS)

	2005 1Q	2005 4Q	2006 1Q	Q-o-Q	Y-o-Y
Mérlegfőösszeg, Mrd Ft	4.737,6	5.215,9	5.444,8	4,4%	14,9%
Hitelek, Mrd Ft	2.827,1	3.297,2	3.417,7	3,7%	20,9%
Betétek, Mrd Ft	3.282,7	3.428,2	3.518,2	2,6%	7,2%
Bruttó hitel/betét arány	86,1%	96,2%	97,1%	1,0%	11,0%
Saját tőke, Mrd Ft	429,7	547,5	539,1	-1,5%	25,5%
Nettó kamatbevétel, Mrd Ft	65,5	80,0	71,3	-10,9%	9,0%
Nettó kamatmarzs	5,88%	6,32%	5,35%	-0,97%	-0,53%
Nettó kamatmarzs swap nélkül	5,83%	6,03%	5,60%	-0,43%	-0,23%
Adózás előtti eredmény, Mrd Ft	45,9	50,5	54,3	7,5%	18,2%
Adózott eredmény, Mrd Ft	38,4	40,9	46,2	13,0%	20,4%
Kiadás/bevétel arány	51,3%	56,2%	53,5%	-2,7%	2,2%
ROA	3,45%	3,23%	3,47%	0,24%	0,02%
ROE	35,5%	30,5%	34,0%	3,5%	-1,5%
EPS alap, Ft	146	156	179	14,9%	23,0%
EPS higított, Ft	146	155	179	15,6%	22,8%

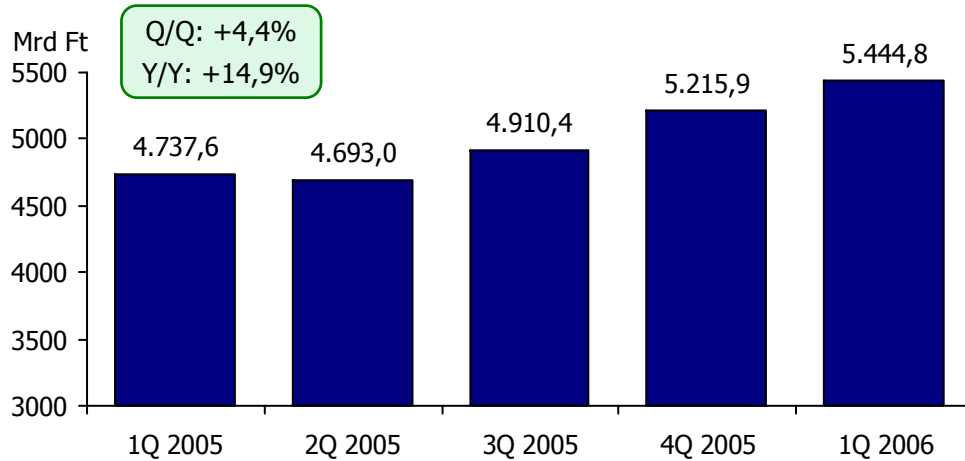
A 2006. első negyedévi konszolidált adózott eredmény kis mértékben meghaladja az elemzői várakozások átlagát

Elemzői várakozások az OTP Csoport 2006. első negyedévi konszolidált adózott eredményére

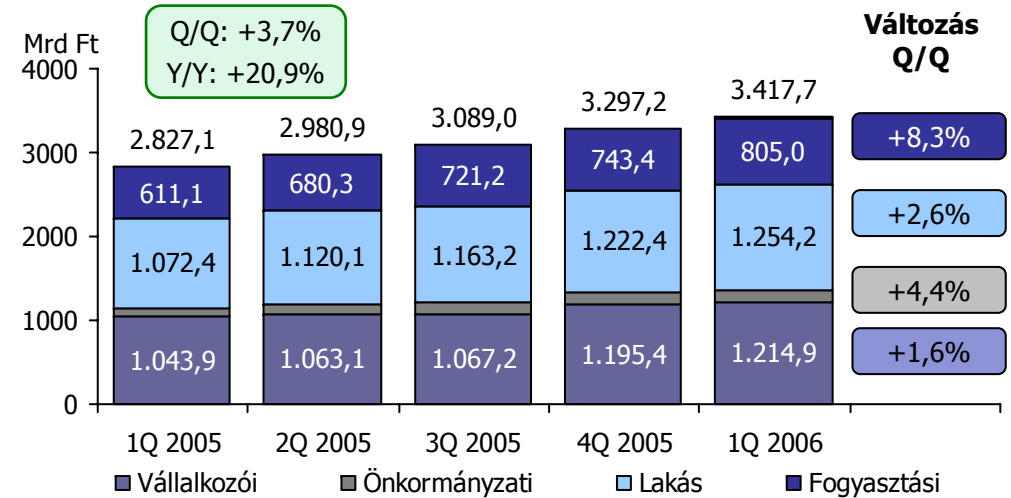


A konszolidált bruttó hitelállomány az előző negyedévhez képest 3,7%-kal, 2005 első negyedévéhez viszonyítva 20,9%-kal bővült

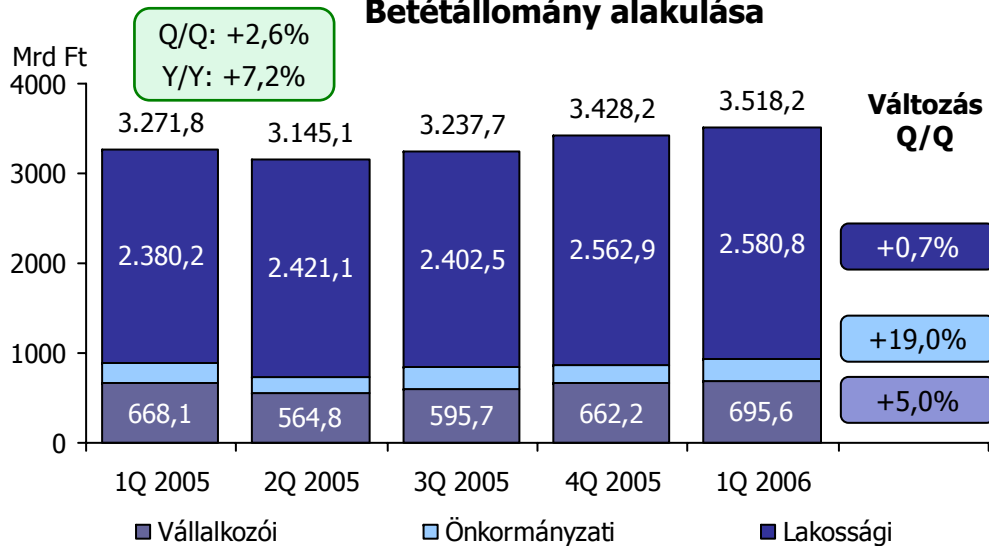
Mérlegfőösszeg alakulása



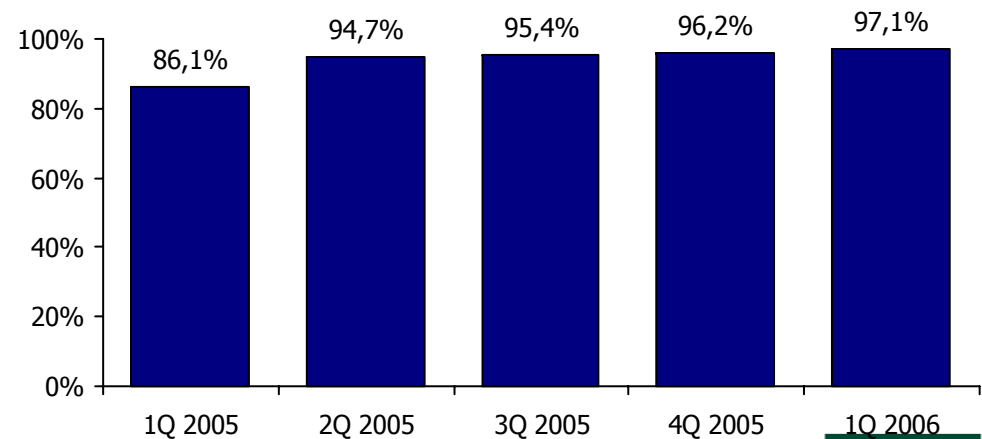
Bruttó hitelállomány alakulása



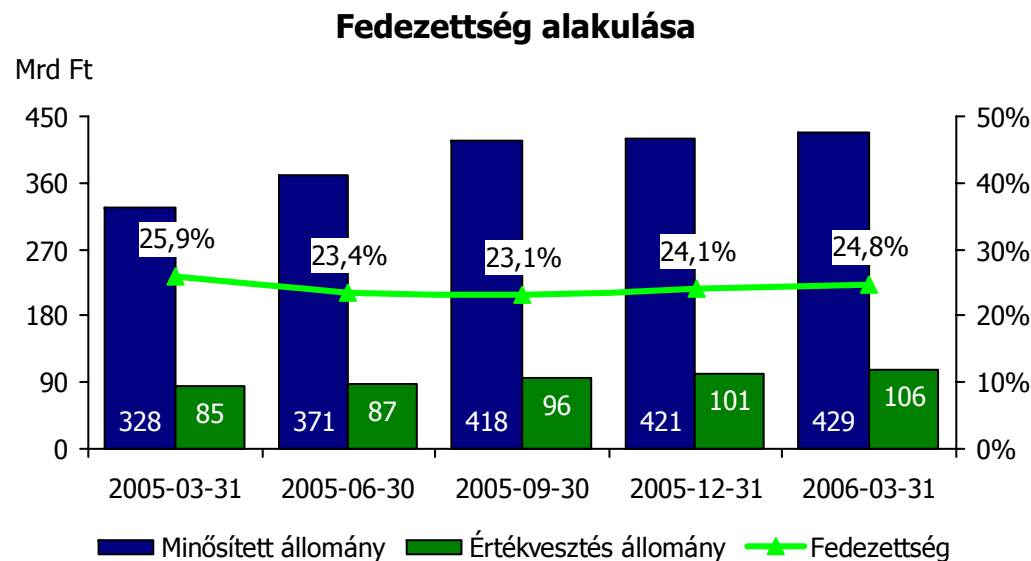
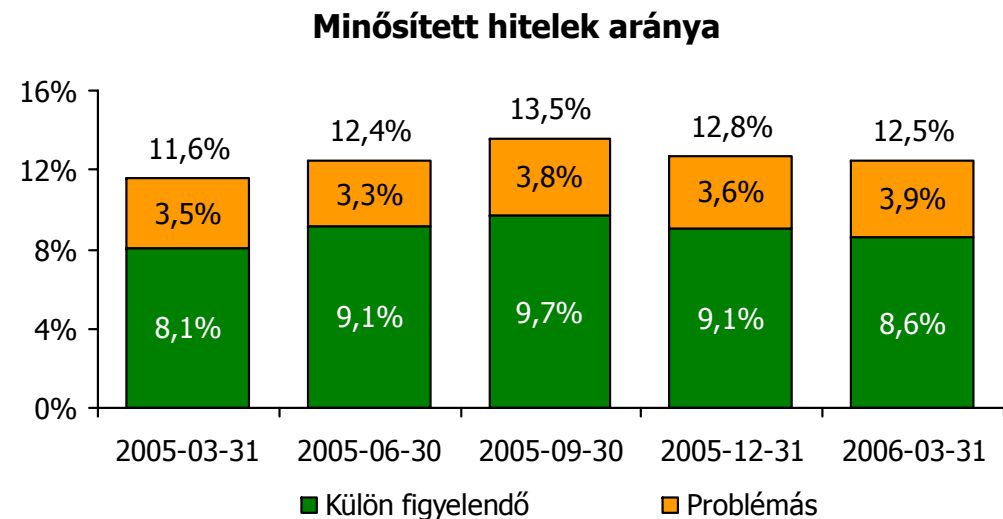
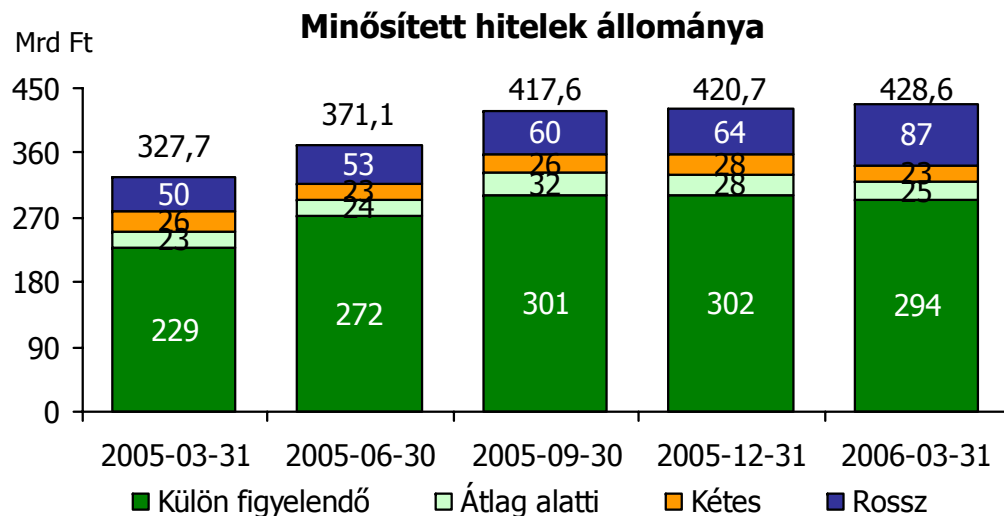
Betétállomány alakulása



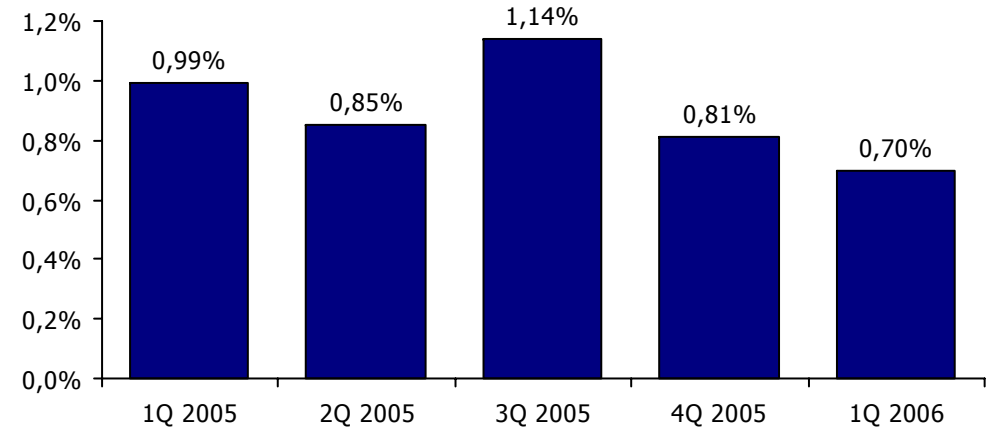
Bruttó hitel/betét arány



A problémás hitelek aránya a negyedév végén 3,9% volt

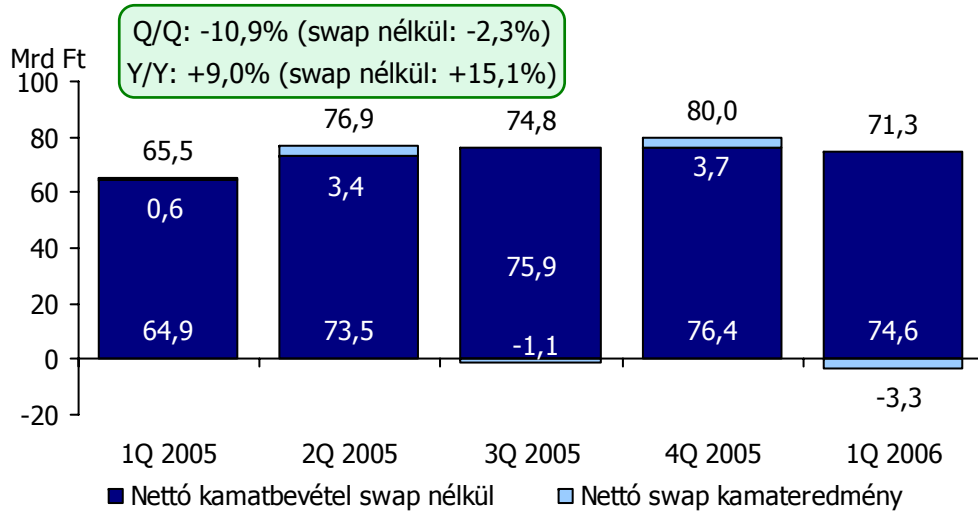


Céltartalékképzés az átlagos hitelállomány arányában

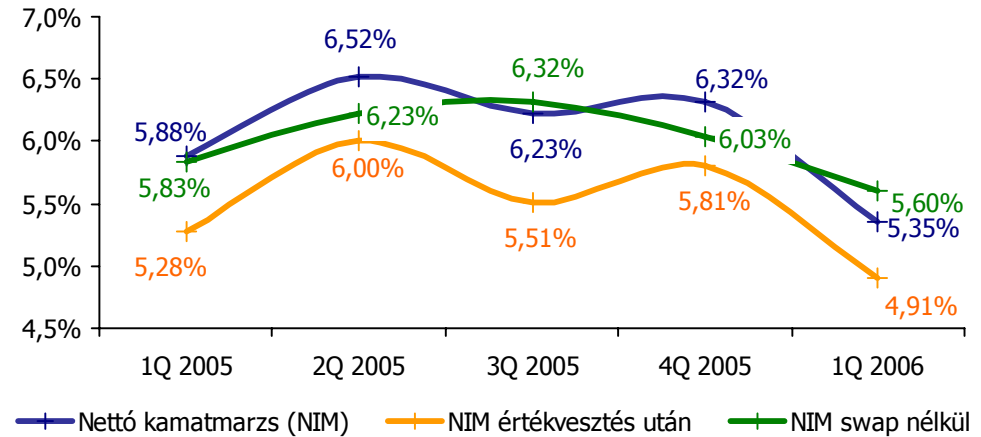


A nettó kamatmarzs 97 bázisponttal, swap kamateredmény nélkül 43 bázisponttal csökkent 2005. negyedik negyedévhez képest

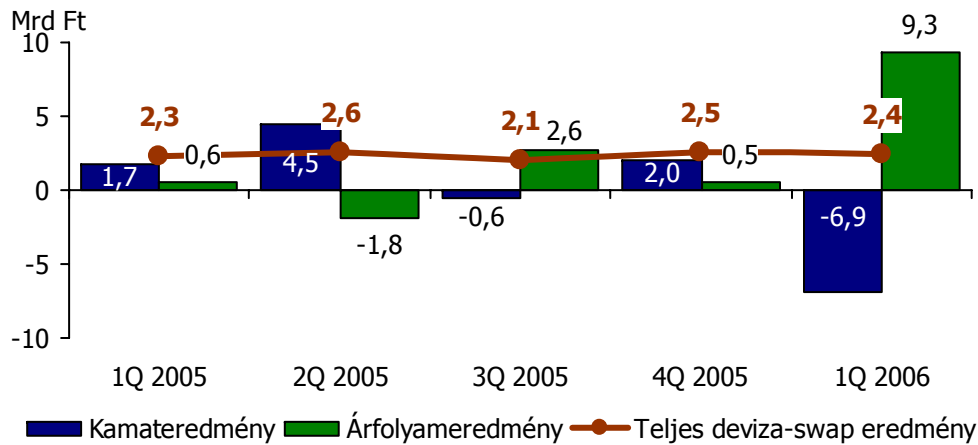
Nettó kamatbevétel alakulása



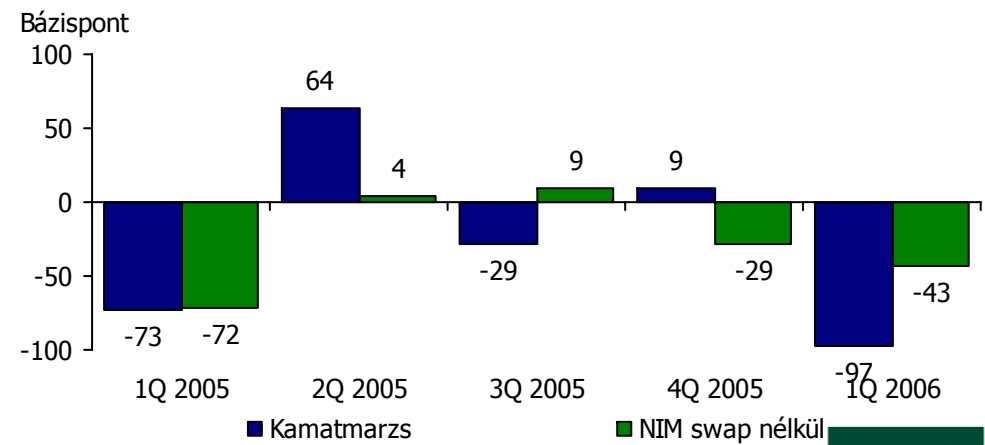
A nettó kamatmarzs alakulása



Deviza-swap eredmény alakulása (nem konszolidált)

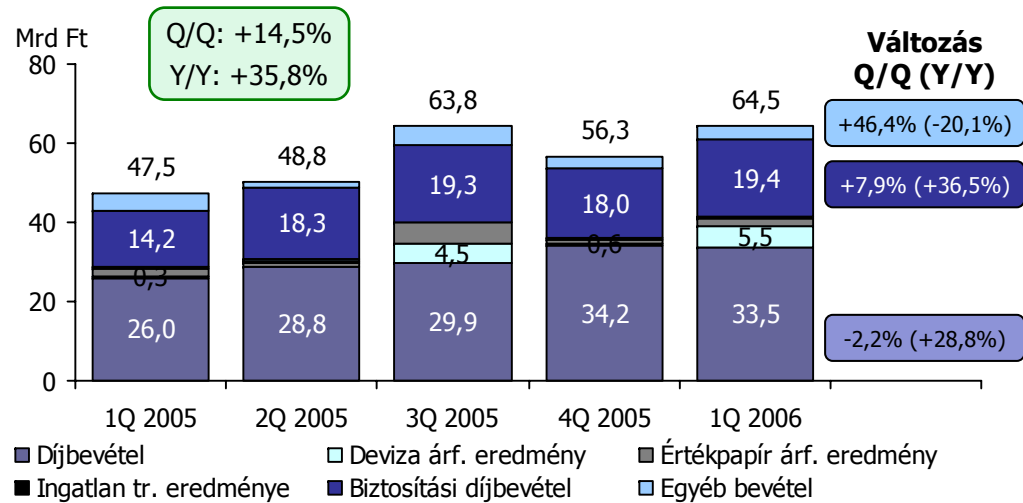


A nettó kamatmarzs negyedéves változása

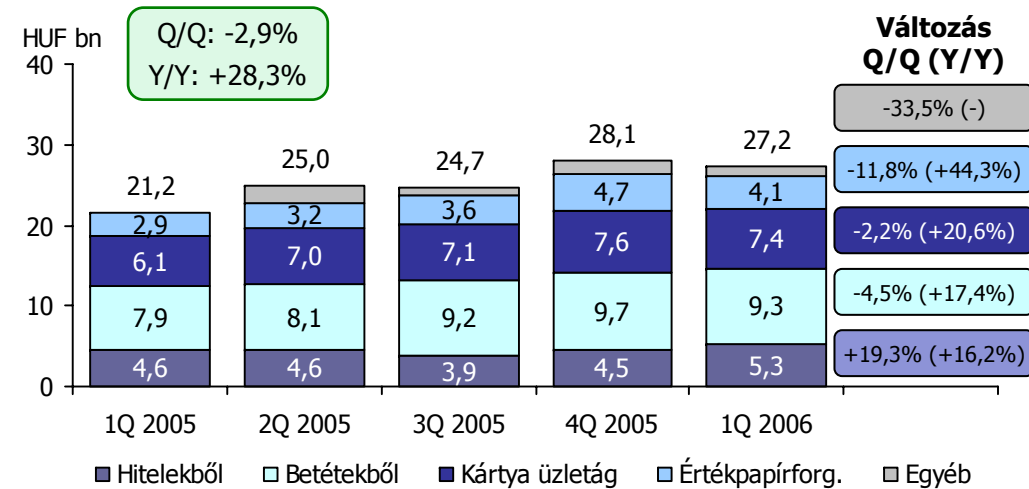


A nem kamatjellegű bevételek 14,5%-kal, éves szinten 35,8%-kal emelkedtek

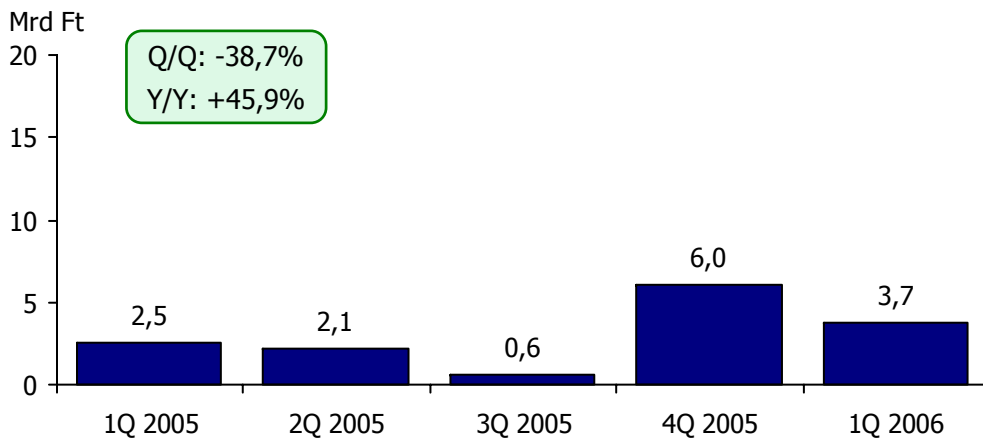
Nem kamatjellegű bevételek alakulása



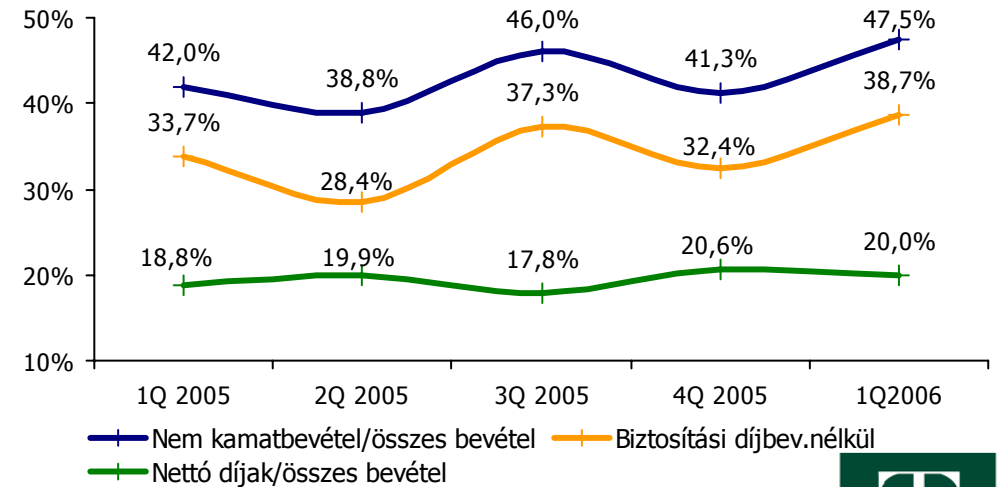
Nettó díj- és jutalékbevételek alakulása



Nettó biztosítási bevétel alakulása

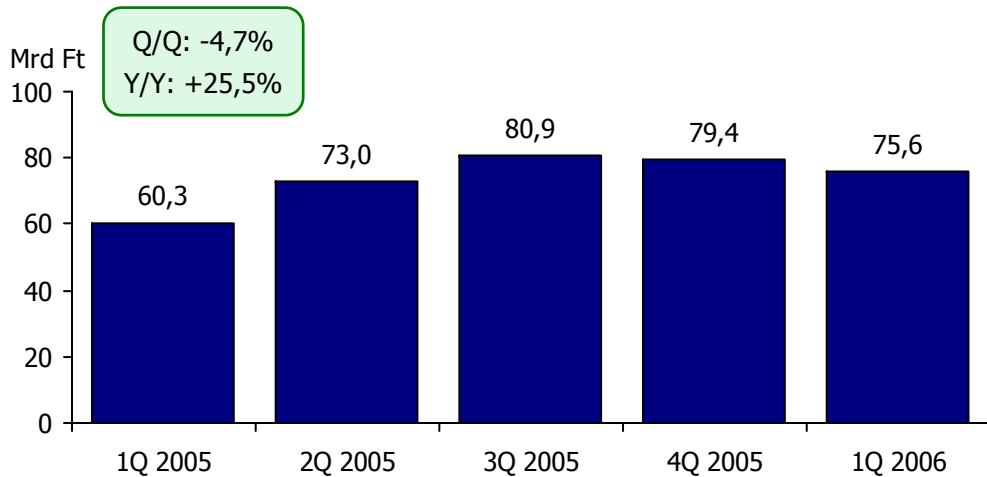


Nem kamatjellegű bevételek aránya

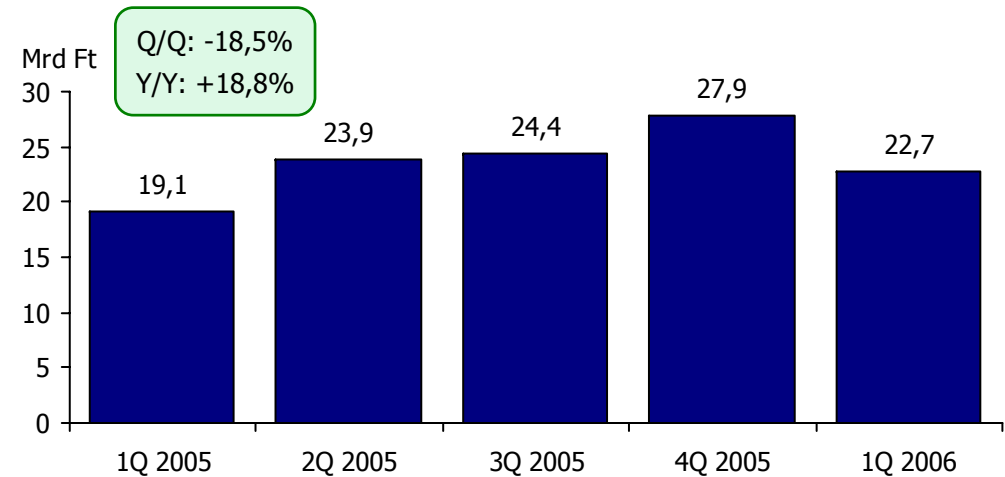


A nem kamatjellegű ráfordítások 4,7%-kal alacsonyabbak voltak, mint az előző negyedévben

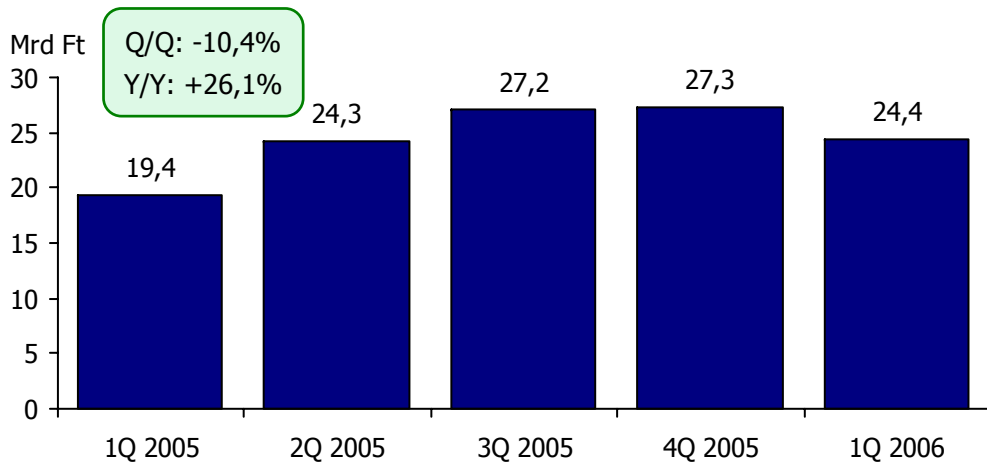
Nem kamatjellegű ráfordítások alakulása



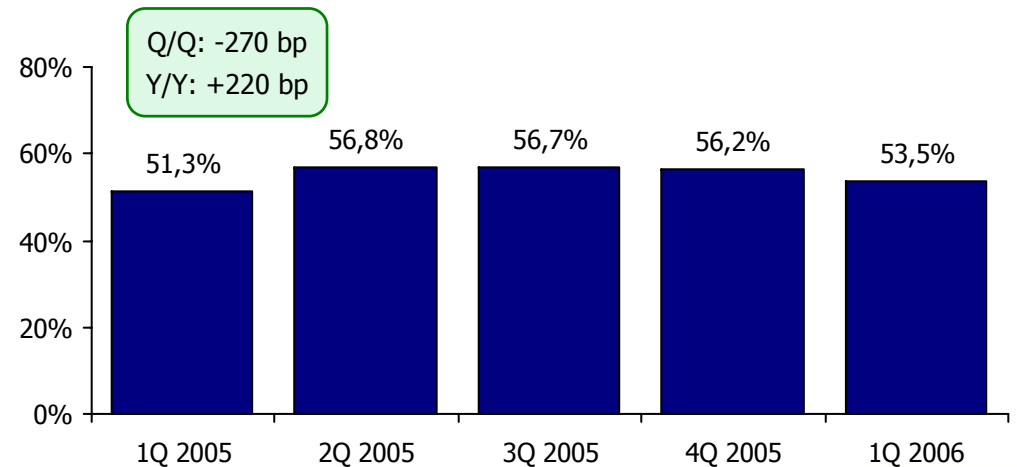
Személyi jellegű ráfordítások alakulása



Egyéb nem kamatjellegű ráfordítások alakulása

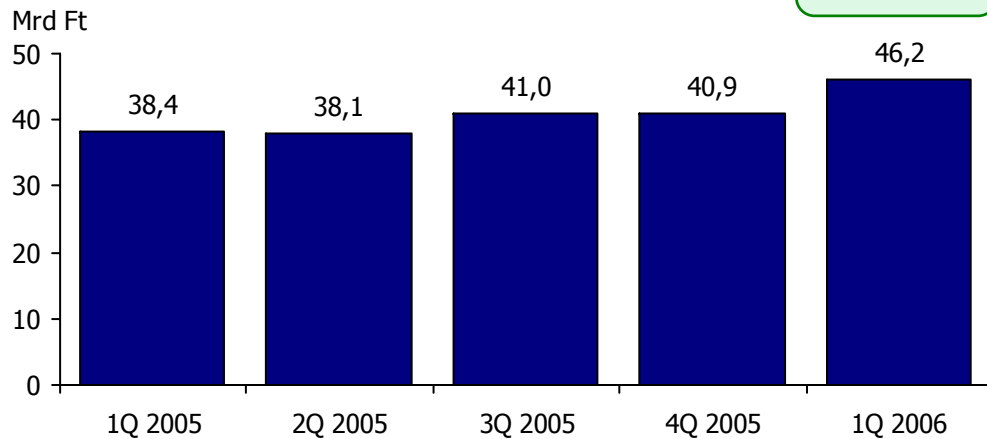


Kiadás/bevétel arány alakulása

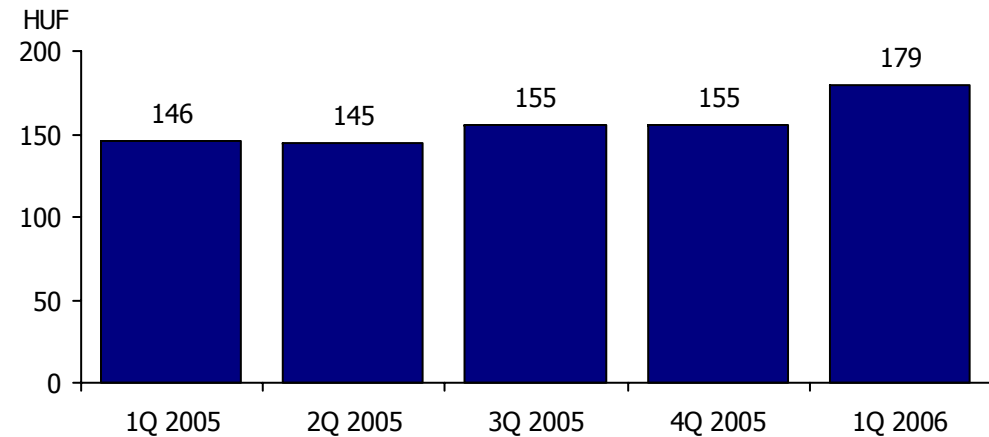


A konszolidált ROE 34,0%-ra, a ROA 3,47%-ra javult

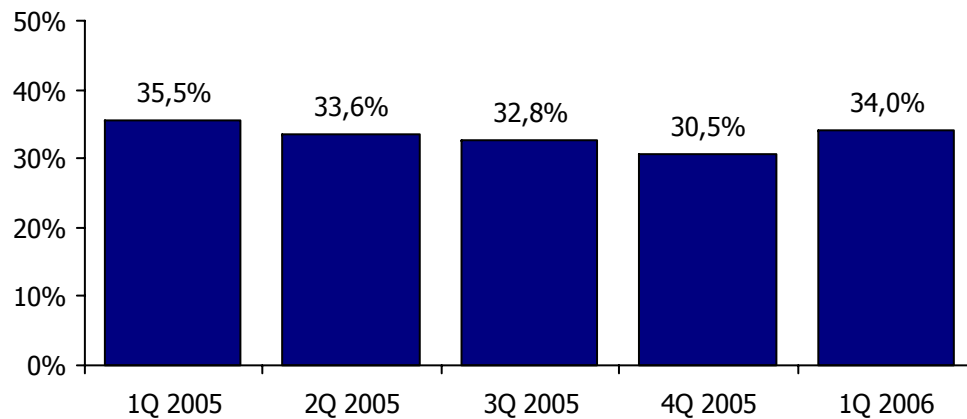
Az adózott eredmény alakulása



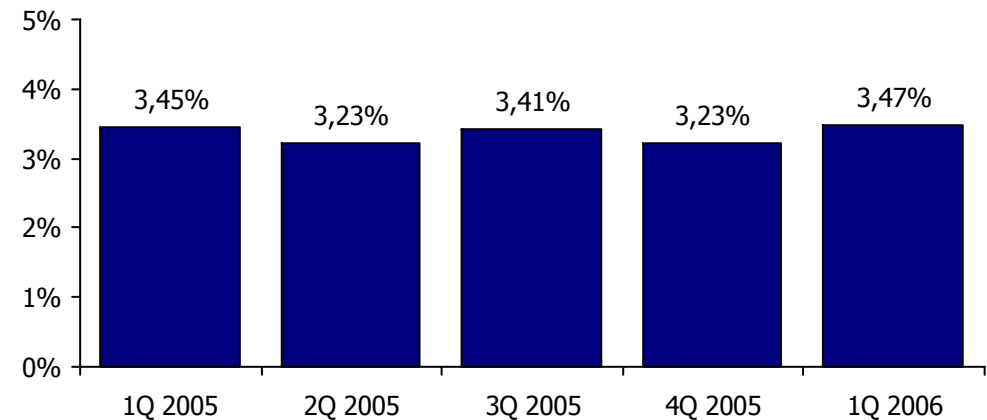
EPS, hígitott



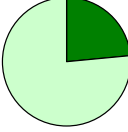
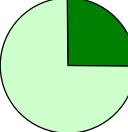
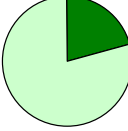
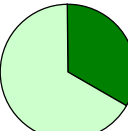
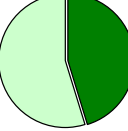
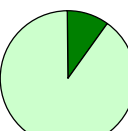
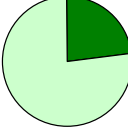
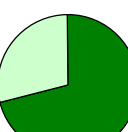
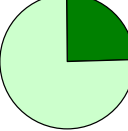
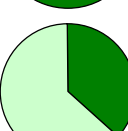
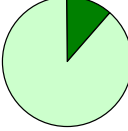
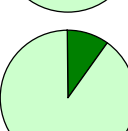
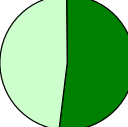
Átlagos saját tőke arányos megtérülés (ROE)



Átlagos eszközarányos megtérülés (ROA)







Az egyes szegmensekben elszenvedett piaci részesedés veszteség ellenére az OTP Csoport őrzi vezető pozícióját a főbb hazai szegmensekben

	Piaci részesedés (2006.03. 31-én)	Változás Q-Q (Y-Y)		Piaci részesedés (2006.03. 31-én)	Változás Q-Q (Y-Y)
Mérlegfőösszeg	 23,7%	↓ -0,4%p (-1,4%p)	Összes betét	 25,3%	↓ -1,6%p (-4,4%p)
Összes hitel	 21,2%	↓ -0,2%p (-0,6%p)	Lakossági betétek	 33,5%	↓ -1,2%p (-1,8%p)
Lakáshitelek	 45,4%	↓ -1,0%p (-3,8%p)	Vállalkozói betétek	 10,0%	↓ -1,4%p (-6,4%p)
Deviza alapú lakáshitelek	 23,0%	↑ +0,5%p (+11,9%p)	Önkormányzati betétek	 70,9%	↑ +7,5%p (+2,3%p)
Fogyasztási hitelek	 24,6%	↑ +0,2%p (+1,5%p)	Befektetési alapok	 36,7%	↓ -1,6%p (-3,6%p)
Vállalkozói hitelek	 11,8%	↑ +1,0%p (-0,7%p)	Biztosítási díjbevételek	 10,0%	↓ -1,0%p (+1,2%p)
Önkormányzati hitelek	 51,8%	↓ -0,9%p (+0,3%p)			

A belföldi leányvállalatok közül az OTP Jelzálogbank 2,8; az OTP Garancia Biztosító 2,3; a Merkantil Csoport 1,7; míg az OTP Alapkezelő 1,1 Mrd Ft adózott eredményt ért el

Kiemelt mérleg sorok, Mrd Ft	OTP Jelzálogbank			Merkantil Csoport			OTP Garancia Biztosító			OTP Alapkezelő		
	2006 1Q	Változás Q-o-Q	Változás Y-o-Y	2006 1Q	Változás Q-o-Q	Változás Y-o-Y	2006 1Q	Változás Q-o-Q	Változás Y-o-Y	2006 1Q	Változás Q-o-Q	Változás Y-o-Y
Mérlegfőösszeg	951,7	-0,5%	8,2%	302,1	19,3%	50,1%	164,4	4,6%	28,9%	9,8	-14,9%	17,7%
Saját tőke	38,5	4,2%	25,1%	25,0	9,7%	45,6%	18,8	-11,7%	14,7%	7,8	-23,8%	9,6%
	Bruttó hitelek			Bruttó hitelek			Biztosítási díjtartalék			Kezelt vagyon		
	874,9	3,0%	13,4%	247,3	7,7%	36,2%	139,1	6,1%	34,0%	1.166,5	6,3%	29,2%
Kiemelt eredménytétel, Millió Ft												
Nettó kamatbevételek	11.610	5,3%	-9,0%	5.700	14,5%	29,5%						
Nem kamatjellegű bevételek	-87			606	-59,1%	-53,3%	21.820	16,7%	35,2%	2.911	-22,7%	36,8%
Biztosítási díjbevétel							19.296	4,6%	33,6%			
Nem kamatjellegű ráfordítások	8.820	-34,5%	-21,1%	2.852	6,3%	-7,1%	20.876	17,5%	25,7%	1.659	-29,3%	35,2%
Biztosítási ráfordítások							15.424	22,5%	32,1%			
Adózott eredmény	2.788	203,2%	-18,7%	1.685	9,9%	42,5%	2.305	-21,1%	110,9%	1.057	-8,1%	39,2%
Összes bevétel	3.450	245,6%	-35,3%	5.429	-4,7%	31,4%	22.240	7,9%	30,2%	1.540	-23,2%	35,2%
Működési kiadások	747		-22,1%	1.974	2,9%	31,2%	19.522	13,6%	23,7%	288	-51,0%	21,4%
Kiadás/bevétel arány	21,6%	29,4%	3,7%	36,4%	2,7%	-	87,8%	4,4%	-4,6%	18,7%	-10,6%	-2,1%
Nettó kamatmarzs	4,9%	0,2%	-0,9%	8,2%	0,2%	-0,6%	4,4%	-2,0%	-1,4%			
ROA	1,17%	0,78%	-0,39%	2,43%	-0,05%	0,05%	5,73%	-1,80%	2,15%	39,65%	-2,55%	3,77%
ROE	29,6%	19,0%	-10,4%	28,2%	0,1%	-0,3%	45,9%	-7,3%	15,3%	46,8%	-0,7%	1,7%

Az összesített adózott eredmény 10,3%-át a külföldi leányvállalatok adták

Kiemelt mérleg sorok, Mrd Ft	 DSK Csoport			 OTP Banka Slovensko			 OTP banka Hrvatska*			 OTP Bank Romania			Külföldi leányvállalatok hozzájárulása		
	2006 1Q	Változás		2006 1Q	Változás		2006 1Q	Változás		2006 1Q	Változás		2006 1Q	Változás	
	Q-o-Q	Y-o-Y	Q-o-Q	Y-o-Y	Q-o-Q	Y-o-Y	Q-o-Q	Y-o-Y	Q-o-Q	Y-o-Y	Q-o-Q	Y-o-Y	Q-o-Q	Y-o-Y	
Mérlegfőösszeg	634,7	8,8%	24,1%	287,8	9,5%	40,5%	328,4	10,1%	28,7%	66,5	20,4%	37,7%	20,2%	0,7%	1,9%
Bruttó hitelek**	389,9	1,4%	10,3%	209,6	10,3%	46,1%	172,5	14,6%	39,6%	34,2	39,0%	102,2%	23,9%	0,6%	1,6%
Betétek	457,9	5,9%	22,3%	166,4	9,6%	22,9%	238,5	2,6%	10,7%	25,4	0,2%	-12,7%	25,2%	0,6%	2,5%
Saját tőke	78,1	9,7%	37,1%	18,3	6,8%	18,5%	29,3	-4,1%	27,0%	14,5	5,7%	78,9%	20,1%	1,8%	2,7%
Hitel/betét arány	85,1%	-3,8%	-9,3%	126,0%	0,9%	20,0%	72,3%	7,6%	15,0%	134,6%	37,6%	76,5%			
Kiemelt eredménytétel, Millió Ft															
Nettó kamatbevételek**	9.183	0,3%	18,3%	1.690	33,7%	32,0%	2.633	0,1%	-	512	85,2%	-8,2%	20,1%	3,2%	5,2%
Nem kamatjellegű bevételek**	3.912	-1,7%	52,3%	657	-16,7%	-51,4%	1.633	28,4%	-	532	-25,0%	-52,0%	6,6%	-1,6%	-1,1%
Nem kamatjellegű ráfordítások	4.518	-32,5%	10,6%	1.922	-8,7%	-16,1%	2.703	-5,4%	-	1.477	-16,9%	74,3%	11,4%	-0,9%	0,2%
Adózott eredmény	5.386	25,2%	30,3%	237	-33,3%	-29,0%	732	44,6%	-	-583			10,3%	-0,2%	2,1%
Összes bevétel	12.948	0,3%	26,8%	2.199	17,8%	-13,0%	3.949	10,5%	-	993	3,4%	-39,2%			
Működési kiadások	4.370	-32,5%	10,2%	1.774	-7,5%	-18,8%	2.386	-5,6%	-	1.426	-18,7%	75,2%			
Kiadás/bevétel arány	33,8%	-16,4%	-5,1%	80,7%	-22,1%	-5,8%	60,4%	-10,3%	-	143,7%	-39,0%	93,8%			
Nettó kamatmarzs**	6,0%	-0,5%	-0,7%	2,5%	0,5%	0,0%	3,4%	-0,2%	-	3,4%	1,4%	-1,4%			
ROA	3,54%	0,45%	-0,05%	0,35%	-0,22%	-0,29%	0,93%	0,24%	-	-3,83%	4,21%	-3,38%			
ROE	28,8%	3,7%	-0,8%	5,4%	-3,2%	-3,4%	9,8%	2,6%	-	-16,5%	14,5%	-13,9%			
Piaci részesedés, %															
Mérlegfőösszeg alapján	14,8%	1,2%	0,9%	2,9%	0,1%	0,5%	3,5%	0,1%	0,0%	-	-	-			
Háztartások hitelei	37,2%	-0,5%	-5,0%	3,9%	0,0%	0,2%	3,9%	0,0%	0,1%	0,3%	0,2%	0,3%			
Vállalkozói hitelek	6,9%	1,6%	0,8%	6,2%	0,0%	-0,1%	2,8%	-0,1%	-0,1%	0,8%	0,3%	0,3%			
Háztartások betétei	23,5%	-0,6%	-2,0%	2,4%	0,0%	-0,2%	5,5%	0,0%	-0,2%	0,5%	0,0%	-0,3%			
Vállalkozói betétek	7,4%	0,8%	0,7%	2,7%	-0,1%	0,3%	1,8%	-0,3%	-0,2%	0,4%	-0,1%	-0,2%			

* Az első konszolidáció időpontja az OTP banka Hrvatska esetében 2005. március 31.

** A DSK esetében az értékesített hitelekkel együtt számítva a bruttó hitelállomány 445 Mrd Ft lenne (+8,7% q/q, +25,9% y/y), a nettó kamatbevétel 9,6 Mrd Ft (+2,3% q/q, +23,3% y/y), a nem kamatjellegű bevétel 3,5 Mrd Ft (-6,7% q/q, +37,2% y/y), míg a nettó kamatmarzs 6,29% (-44bp q/q, -45bp y/y).

OTP Bank Befektetői Kapcsolatok

Tel: + 36 1 473 5460

+ 36 1 473 5457

Fax: + 36 1 473 5951

E-mail: investor.relations@otpbank.hu

Website: www.otpbank.hu

