

Kiemelt befektetői információk

Ez a dokumentum ellátja Önt az erre az alapra vonatkozó kiemelt befektetői információkkal. Nem marketinganyag. Ezeket az információkat törvény írja elő, hogy segítségükkel Ön megérthesse az ebbe az alapba történő befektetés jellegét és kockázatait. Javasoljuk, hogy a tájékozott befektetési döntés érdekében olvassa el az információkat.

UBS (Lux) Equity SICAV - US Opportunity (USD), osztály P-acc (ISIN: LU0070848113), USD

a(z) UBS (Lux) Equity SICAV részalapja

Ezt a különvagyont a(z) UBS AG-hoz tartozó UBS Fund Management (Luxembourg) S.A. kezeli.

Célkitűzések és befektetési politika

Az alap főleg válogatott amerikai részvényekbe, ezen belül kis-, és közepes méretű vállalatokba fektet be. Az alap részvényei több szektorba diverzifikáltak. Az alap pozícióit aktívan kezeljük.

A portfólió-menedzser az alap tőkéjét egy átfogó elemzésre támaszkodó befektetési művelet során fekteti be. A címválasztás a mindenkori esélyek és kockázatok mérlegelésén alapul. Átmenetileg sor kerülhet az alap tőkéjének koncentrációjára.

A befektetőnek alapvetően minden tőzsdei napon lehetősége van a részesedés visszaigénylésére a befektető vállalatától.

Az alap hozamai nem kerülnek kifizetésre, hanem az alapon újra elhelyezik őket (tezaurálás)

Kockázat/nyereség profil



További információ a kockázati kategóriáról

- A kockázati mutató bizonytalan becslést ad az alap jövőbeli teljesítményéről. A becsléshez használt módszer az alap típusától függ.
- Az elmúlt teljesítményből nem lehet következtetni a jövőbeli teljesítményre.
- A kockázati kategória nem garantált és az idő folyamán változhat.
- A legalacsonyabb kockázati kategória nem jelent "kockázat nélküli" megjelölést.

Miért van ez az alap ebben a kategóriában?

- Az alap azért van ebben a kockázati kategóriában 7 mivel a megtérülések volatilitása szélsőségesen magas.

További anyagi kockázatok

- A termék nem kínál tőkegaranciát, azaz a befektetők teljes befektetésüket is elveszíthetik.
- Az alap kis hányadát kis likviditású befektetésekre fektetik be. A kereslet-kínálat különbség és a kereskedés piaci hatása a kis likviditású befektetések esetében kedvezőtlen piaci feltételek esetén jelentősen nőhet.

Díjak

A díjakból és egyéb költségekből történik az alap vagyona kezelésének és megőrzésének, valamint a befektetési jegyek forgalmazásának finanszírozása. A felmerülő költségek csökkentik a befektető hozamlehetőségeit.

| | |
|--|-------|
| Az Ön befektetése előtt vagy után felszámolt egyszeri díjak | |
| Jegyzési díj | 6.00% |
| Visszaváltási díj | 2.00% |
| Átváltási díj | 3.00% |
| Ez az Ön pénzéből [befektetés előtt] [befektetése hozamának kifizetése előtt] maximálisan levonható összeg | |
| Az egy év során az alpból levont díjak | |
| Folyó költségek | 2.19% |
| Az alpból bizonyos különleges körülmények között levont díjak | |
| Teljesítménydíj | nincs |

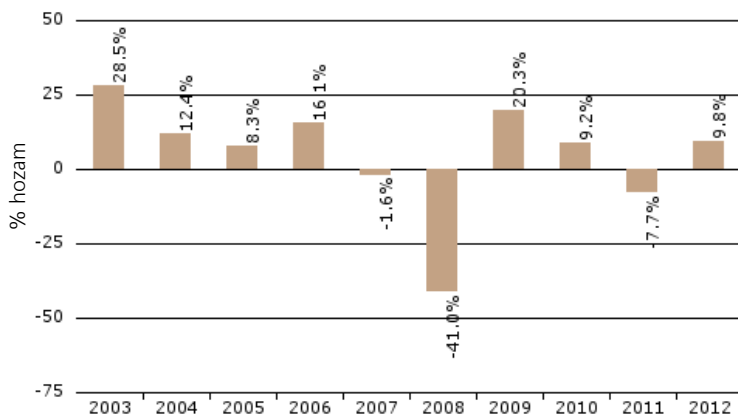
Az itt megadott **kibocsátási felárak** és **visszaváltási díjak** a legnagyobb összegeket mutatják. Bizonyos esetben alacsonyabbak is lehetnek az összegek – az aktuálisan érvényes összegekről a pénzügyi tanácsadójánál érdeklődhet.

A feltüntetett folyó költségeket historikus adatok hiányában becsültük meg, vagy egy jelentős változás miatt a számított érték alkalmatlannak bizonyult. Amint ezek az információk rendelkezésre állnak, vagy alkalmasak lesznek, jelentést készítünk a számított aktuális változásokról, melyek eltérhetnek a becsléstől. Az általános szabály szerint nem tartalmazza:

- Tranzakciós költségek az egyéb alapok megszerzése vagy elidegenítése során felmerülő költségeket kivéve.

További információ található a prospektus "Költségek" c. fejezetében, amely a www.ubs.com/funds internetcímen érhető el.

Múltbeli teljesítmény



Az elmúlt időszak teljesítménye nem jelent garanciát a jövőbeli teljesítményre.

Az ábra a részvényosztály befektetési hozamait mutatja az alap nettó eszközértékének előző évvel szembeni %-os változásán keresztül. Az elmúlt hozam kiszámításakor a részvénykibocsátási felárat kivéve rendszerint az összes költséget levonják. Amennyiben az alapkezelés referencia-indexhez (benchmark) igazodik, úgy ennek teljesítményét is kimutatják.

26/04/2012 A befektetési politika módosulása, azaz az értéknövekedés, már nem érvényes feltételek mellett, elérésre került. A részvényosztályt 1996 (évben) hozták létre. A történeti teljesítmény kiszámítása USD pénznemben történt.

Gyakorlati információk

Letétkezelő bank

UBS (Luxembourg) S.A.

További információk

A UBS (Lux) Equity SICAV alapra, a rendelkezésre álló részvényosztályokra, valamint a teljes értékesítési prospektusra és az aktuális éves ill. féléves jelentésekre vonatkozóan angol vagy német nyelven ingyenes információkhoz juthat az alapkezelő vezetőségénél, a központi kezelőintézetnél, a letétkezelő banknál, az alapforgalmazó intézeteknél vagy a www.ubs.com/funds internetcímen. Ezen kívül további dokumentumok is kaphatók.

Az alap osztály pénzneme USD. Az alap árfolyama minden nap közzétételre kerül, és elérhető a www.ubs.com/funds címen.

Az RMB-ben denominált befektetési jegy-osztályok kivételével a befektetők a fent nevezett átváltási díj ellenében válhatnak az azonos részalapba tartozó befektetési jegy-osztályok között. Az RMB-ben denominált befektetési jegy-osztályok csak olyan befektetési jegy-osztályokra válhatnak át, amelyek referencia- valutája és/vagy

a számla devizaneme RMB.

Adóügyi jogszabályok

A lakhely szerinti ország adójoga befolyásolja az alapokon keresztül befektetésből származó nyereségek adóztatását; további részletekért lépjen kapcsolatba egy adótanácsadóval.

Felelősségvállalás

A UBS Fund Management (Luxembourg) S.A. csak olyan, a jelen dokumentumban tartalmazzott nyilatkozat alapján tehető felelőssé, amely félrevezető, helytelen vagy nem függ össze az ÁÉKBV prospektusának vonatkozó részeivel.

Ez az alap Luxemburgban van bejegyezve és a Commission de Surveillance du Secteur Financier (CSSF) pénzügyi felügyeleti hatóság felügyelete alatt áll.

A Luxemburgban bejegyzett UBS Fund Management (Luxembourg) S.A. a Commission de Surveillance du Secteur Financier (CSSF) pénzügyi felügyeleti hatóság felügyelete alatt áll.

Ezek a kiemelt befektetői információk 28/06/2013 -án/én megfelelnek a valóságnak.