

Kiemelt befektetői információk

Ez a dokumentum ellátja Önt az erre az alapra vonatkozó kiemelt befektetői információkkal. Nem marketinganyag. Ezeket az információkat törvény írja elő, hogy segítségükkel Ön megérthesse az ebbe az alapba történő befektetés jellegét és kockázatait. Javasoljuk, hogy a tájékozott befektetési döntés érdekében olvassa el az információkat.

UBS (Lux) Key Selection SICAV - Asian Equities (USD), osztály P-acc (ISIN: LU0235996351), USD

a UBS (Lux) Key Selection SICAV alárendelt alapja

Ezt a különvagyont a(z) UBS AG-hoz tartozó UBS Fund Management (Luxembourg) S.A. kezeli.

Célkitűzések és befektetési politika

Az alap eszközei javarészt ázsiai országok (kivéve Japán) részvényeibe kerülnek befektetésre. Az alap befektetése jelentős mértékben megosztásra kerülnek iparágak és országok között, és azokat aktívan kezelik.

A portfólió kezelő egy alapvető kutatásra alapozott körültekintő befektetési folyamat alapján osztja meg az eszközöket. Az eszközök kiválasztása az elérhető lehetőségek és a vonatkozó kockázatok kiértékelése alapján történik.

A befektetők minden rendes banki munkanapon kérhetik az egységeik visszaváltását.

Az alap hozama nem kerül kifizetésre, hanem újbóli befektetésre kerül.

Kockázat/nyereség profil



További információ a kockázati kategóriáról

- A kockázati mutató bizonytalan becslést ad az alap jövőbeli teljesítményéről. A becsléshez használt módszer az alap típusától függ.
- A múltbéli adatok nem feltétlenül nyújtanak megbízható információt a jövőre nézve.
- A feltüntetett kockázati kategória nincs garantálva, és idővel módosulhat.
- A legalacsonyabb kockázati kategória nem jelent "kockázat nélküli" megjelölést.

Miért van ez az alap ebben a kategóriában?

- Az alap azért van ebben a kockázati kategóriában 7 mivel a megtérülések volatilitása szélsőségesen magas.

További anyagi kockázatok

- A fedezet nélküli, szabadon forgalmazható eszközök kismértékű alkalmazása az alapot kis mértékben teszi ki a másik fél általi nem-teljesítés kockázatának.
- Ennél a termékénél nincs tőkegarancia, ezért a befektető a teljes befektetett összeget elvesztheti.
- Az alap nagy hányadát kis likviditású befektetésekké fektetik be. A kereslet-kínálat különbség és a kereskedés piaci hatása a kis likviditású befektetések esetében kedvezőtlen piaci feltételek esetén jelentősen nőhet.

Díjak

Az Ön által fizetett díjakból fedezik az alap működtetésének költségeit, ideértve a marketing és disztribúciós költségeket is. Ezek a díjak csökkentik az Ön befektetésének potenciális növekedését.

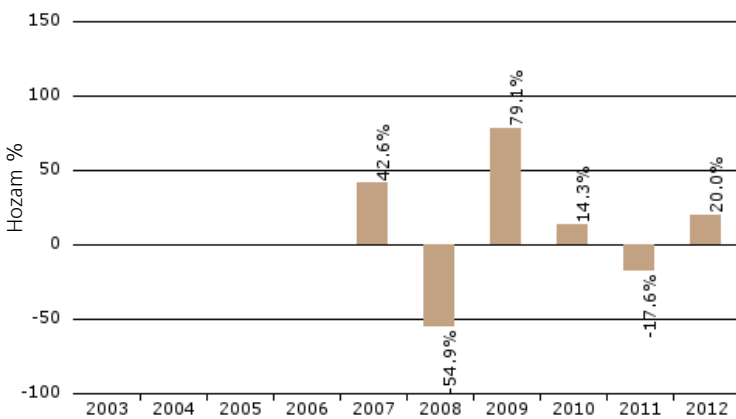
Az Ön befektetése előtt vagy után felszámolt egyszeri díjak	
Jegyzési díj	6.00%
Visszaváltási díj	2.00%
Konverziós díj	3.00%
Ez az Ön pénzéből [befektetés előtt] [befektetése hozamának kifizetése előtt] maximálisan levonható összeg	
Az egy év során az alpból levont díjak	
Folyó költségek	2.13%
Az alpból bizonyos különleges körülmények között levont díjak	
Teljesítménydíj	Nincs

Az itt megadott **kibocsátási felárak** és **visszaváltási díjak** a legnagyobb összegeket mutatják. Bizonyos esetben alacsonyabbak is lehetnek az összegek – az aktuálisan érvényes összegekről a pénzügyi tanácsadójánál érdeklődhet.

Itt a jelen dokumentum elkészítése előtti 12 hónapban **aktuális költségek** kerülnek megadásra. Ez az érték évről évre változhat. Az általános szabály szerint nem tartalmazza:
• Portfólió tranzakciós költség, kivéve abban az esetben, ha az alap belépési/kilépési díjat fizet egy másik kollektív befektetési ügylet egységeinek vételekor vagy eladásakor.

További információt az alap www.ubs.com/funds címen elérhető prospektusának díjakra vonatkozó fejezeteiben talál.

Múltbeli teljesítmény



A múltbeli teljesítmény nem nyújt megbízható információt a jövőbeni eredmények vonatkozásában.

A grafikon az alap osztály hozamát mutatja, az előző év végi nettó eszközérték és az éves változás százalékos arányát figyelembe véve. Általános szabály szerint a múltbeli teljesítményre vonatkozó adatok figyelembe veszik az összes menet közben felmerülő díjat, de nem tartalmazzák a belépési díjat. Amennyiben az alap kezelése benchmark-hoz viszonyítva történik, úgy annak hozama is feltüntetésre kerül.

Az alap osztály kibocsátásának éve: 2006.

A múltbeli teljesítmény USD-ban van megadva.

Gyakorlati információk

Letéti bank

UBS (Luxembourg) S.A.

További információk

Az UBS (Lux) Key Selection SICAV-ra, valamint a rendelkezésre álló alap osztályokra, a teljes prospektusra, illetve a legutóbbi éves és féléves jelentésekre vonatkozó információk ingyenesen beszerezhetők angol vagy német nyelven az Alapkezelő vállalatától, a Központi kezelőtől, a Vagyonkezelő banktól, az Alap forgalmazótól, vagy on-line módon, a www.ubs.com/funds címen. Ugyanitt más dokumentumok is elérhetők.

Az alap osztály pénzneme USD. Az alap árfolyama minden nap közzétételre kerül, és elérhető a www.ubs.com/funds címen.

Az RMB-ben denominált befektetési jegy-osztályok kivételével a befektetők a fent nevezett átváltási díj ellenében válhatnak az azonos részalapba tartozó befektetési jegy-osztályok között. Az RMB-ben denominált befektetési jegy-osztályok csak olyan befektetési jegy-osztályokra válthatók át, amelyek referencia- valutája és/vagy a számla devizaneme RMB.

Adóügyi szabályozás

Az Ön honos országának törvényei is hatással lehetnek az Ön befektetésére. További részletekért kérje ki adótanácsadó véleményét.

Felelősségi nyilatkozat

Az UBS Fund Management (Luxembourg) S.A. kizárólag arra vonatkozóan vonható felelősségre, ha a jelen dokumentumban rögzített bármilyen kijelentés félrevezető, pontatlan, vagy ellentétes a prospektus vonatkozó részeivel.

Ezt egy Luxemburgban engedélyezett és a Commission de Surveillance du Secteur Financier (CSSF) által szabályozott alap.

Az UBS Fund Management (Luxembourg) S.A. egy Luxemburgban engedélyezett és a Commission de Surveillance du Secteur Financier (CSSF) felügyeleti szerv által felügyelt vállalat.

Ezek a kiemelt befektetői információk 07/06/2013 -án/-én megfelelnek a valóságnak.