

Áru és nyersanyagok – technikai elemzés

2022.07.21.

Az esések fontos szintekhez értek és összességében jelentősen nőtt az esélye egy fordulatnak, de minimum korrekciók eljövételének.

A hosszabb távú fordulatok még odébb lehetnek, de a meredek esések után már a szimpla korrekciókra is érdemes lehet kereskedni.

A két nemesfém erős támaszhoz ért, a csökkenések megálltak, így innen illene korrekcióba kezdeniük.

Az olaj görbéje megmenekült az eséstől, és folytatja az oldalazó mozgását egy szélesebb sávban.

A földgáz grafikonján indult be korrekció, talán a korábbi csúcst is megcélozhatja.

A réz is erős támaszhoz ért, korrekció valószínűsíthető.

A két áru közül a búza árfolyama lehet közel vételi helyhez, hamarosan emelkedés jöhet benne. A kukorica lemaradó lehet, még nem állt össze a fordulós jelleg.



Arany, napi: Az árfolyam nagyon közel lehet egy lokális mélyponthoz, ezért érdemes figyelni az első olyan napra, ami emelkedő lesz és forgalom is párosul hozzá.

Korábban az 1688 környéki szint volt erős támasz, így mivel a trendszerűség már elég magas szinteken van, valamint túladott is lett a görbe, így ha erről a szintről fordul felfele, akkor ez alkalmas lehet egy long szituációra.

A csökkenő meghatározó trendvonalak igen messze, időben még jóval később várható trendszerű emelkedés, de már a korrekciók méretei is igen tetemesek lehetnek.

Ellenállások: 1875; 1937,5; 2000; 2031.

Támaszok: 1687,5; 1625; 1562.



Ezüst, napi: Itt is jelentős esés után magas trendszerűség mellett, a túladdott szituációból fordulhat felfele, egy korrekció erejéig.

A 18,75 körüli szinten meg is állt az esés, de még nem fordult felfele.

A fő csökkenő trend még lefele áll, és igen messze van a jelenlegi árszinttől, de ez még adhatna elég teret az emelkedéshez.

A 21,8 fölé kerülés törné meg a fő csökkenő trendet és okozhatna egy tartósabb fordulatra utaló mozgást, de ez még odébb van.

Long oldali beszálláshoz rövidebb, akár órás felbontású grafikonok használata lehet célravezetőbb.

Ellenállások: 25; 28,125.

Támaszok: 18,75; 17,19; 15,63.



WTI olaj, napi: A széles sáv aljáról pattanva kezdett emelkedésbe az árfolyam.

A 93,75 volt az a szint, ami az utolsó 4 hónap sávmozgásának az alját jelentette, és a teteje pedig 125 környékére tehető.

Ha a sáv alsó része is elesne, akkor teret nyitna lefele a 75 felé, de az elmúlt hét alapján ez nem aktuális.

Sávkereskedésre érdemes berendezkedni, vagyis a momentum alapján a túlvett és a túladdott zónákban lehet beszállást keresni.

Ellenállások: 118,75; 125.

Támaszok: 93,75; 87,5; 75.



Földgáz, napi: A csökkenő trend törésével újra emelkedő trendbe állt a görbe.

Az ideális vastag zöld trendvonalat érdemes követni, mert amíg a görbe felette van, addig a trend él, komolyabb esésnek nincs tere.

A vételi zóna maradt a 6,25-ös szint alatt.

Felül a korábbi csúcs környéke a 9,375 érhető el.

Ellenállások: 9,375.

Támaszok: 6,25; 5,489; 4,688.



Réz, napi: A heves esés után kezdi keresni az alját.

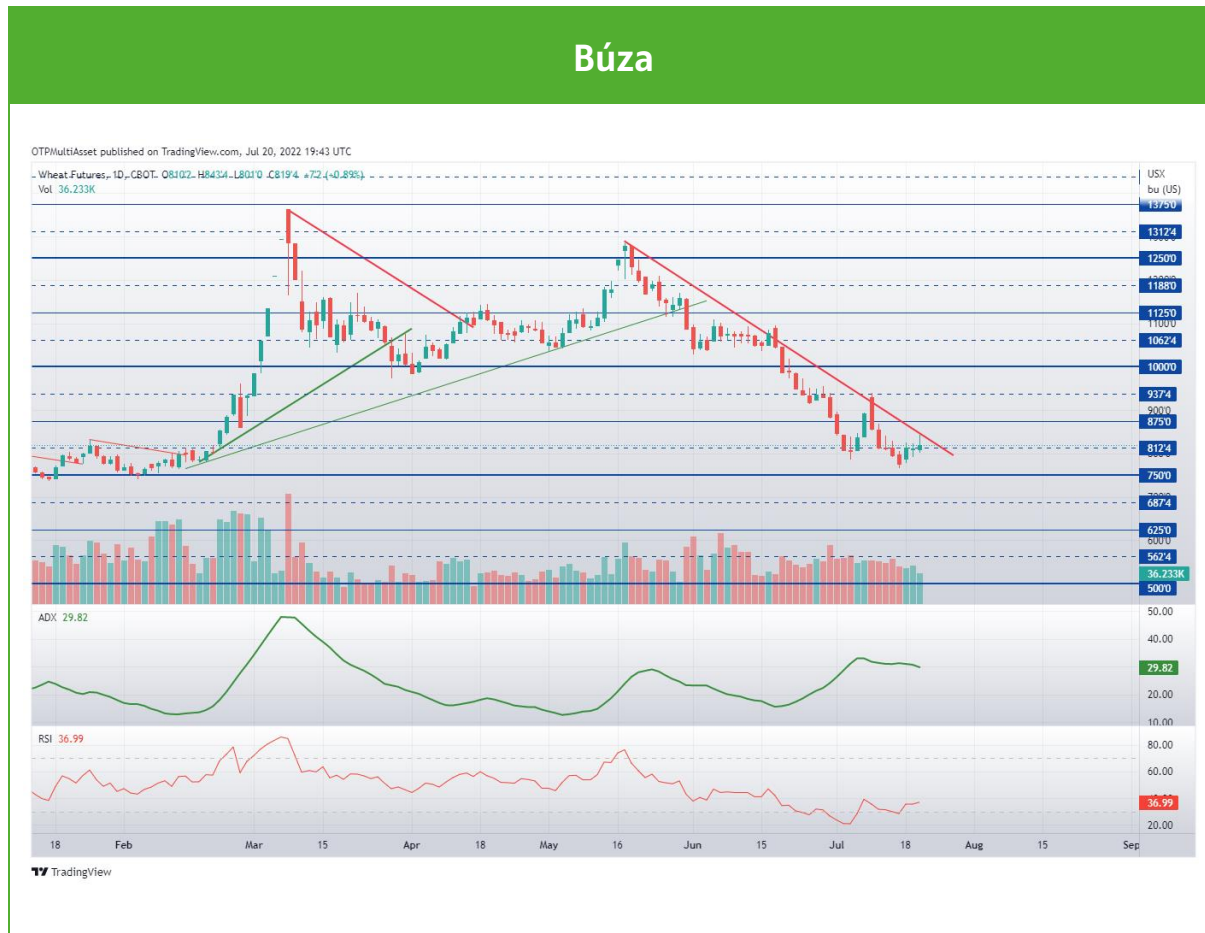
Korrekciónál az árfolyam, ami kimerülhet enyhe emelkedésben, de a tartós trendszerű növekedés még odébb lehet.

A 3,125 környékétől lefele már vételi helyeket találhatunk, míg a csökkenő trendvonal környékén érhet rövid távú célt.

Inkább a vételeket érdemes keresni, de szigorú kockázatkezeléssel.

Ellenállások: 3,906; 4,1015; 4,297.

Támaszok: 3,125; 2.9295.



Búza, napi (cent): Erős kimerülésre utaló jelzéseket látni, vagyis ez utalhat egy közelgő fordulatra.

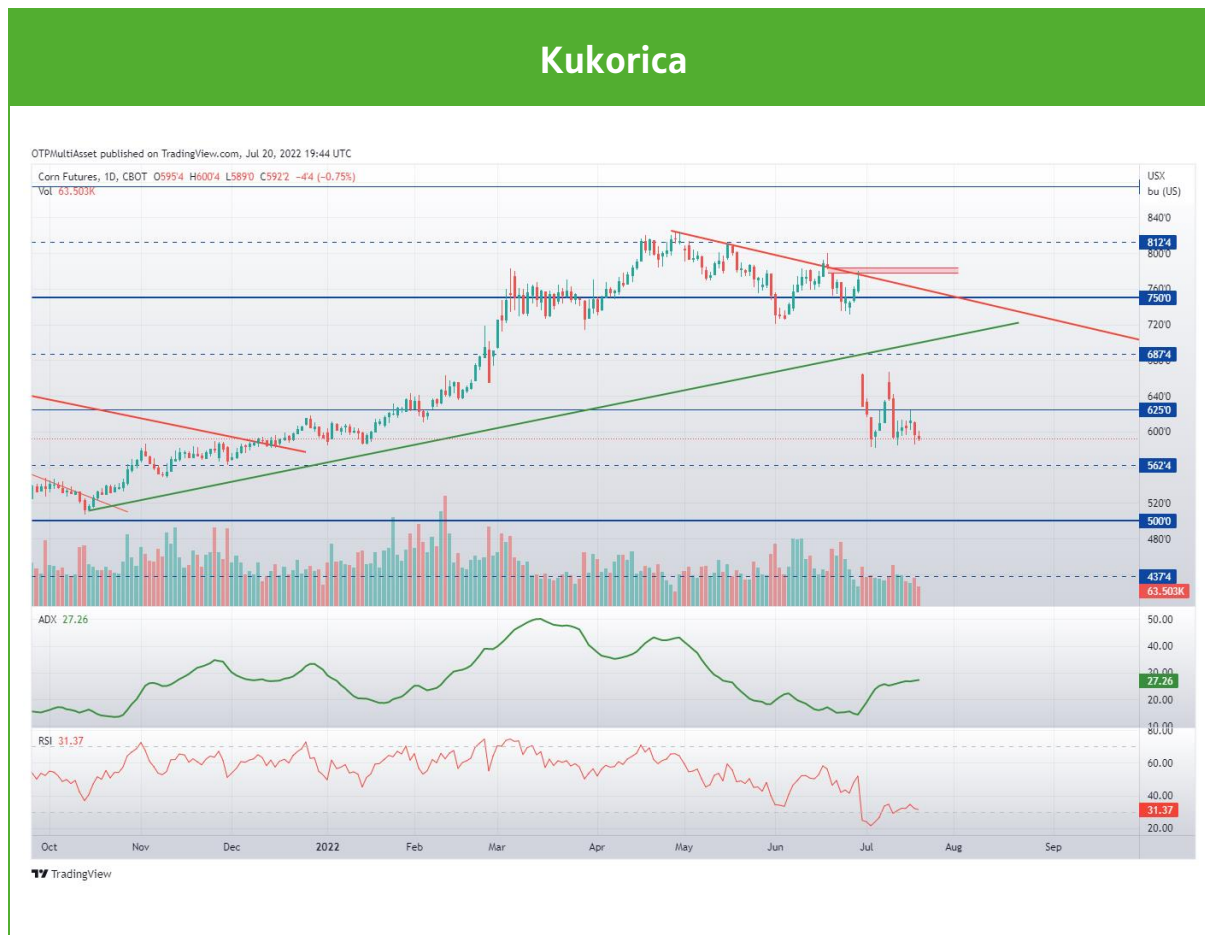
Nem kellene sok ahhoz, hogy a csökkenő trendet törje a görbe és korrekcióba kezdjen.

A 875 alatt már megjelent a vételi oldal is erősebben. A következő szint 750 körül már erős támasz, ez már inkább vételi hely lehet.

A csökkenő trend megtörése indíthat el komolyabb fordulatot. A célár az 1000 fölé adódik.

Ellenállások: 1000; 1062; 1125; 1250.

Támaszok: 750; 687,5; 625; 562,5.



Kukorica, napi (cent): Az árfolyam még sokáig a csökkenő trendvonal alatt maradhat mire ebben változás áll be.

Az 500 körül várja erősebb támasz, ez lehet long beszálló hely.

A piros ideális csökkenő trendvonal messze van, majd hosszabb időt, akár több hónapot is igénybe vehet a kilábalás és újabb emelkedő trendre váltás.

Ellenállások: 750; 812,5; 875.

Támaszok: 563; 500.

Magánbefektetői Kapcsolatok Osztálya

Csillag Zsigmond

Osztályvezető
+36-1-288-7556

Zsigmond.Csillag@otpbank.hu

Soós Frigyes

+36-1-288-7571

SoosF@otpbank.hu

Saághy Pál András

+36-1-288-7553

Pal.Andras.Saaghy@otpbank.hu

Szabó Tamás

+36-1-288-7512

Tamas.Szabo.1@otpbank.hu

Szemán Csaba

+36 1 288 7554

Csaba.Szeman@otpbank.hu

Varga Botond

+36-1-288-7552

Botond.Varga@otpbank.hu

Izbéki Ottó

+36 1 288 7521

otto.izbeki@otpbank.hu

Andrási Sándor

+36 1 288 7559

Sandor.Andrasi@otpbank.hu

Torda Bálint

+36 1 288 7562

balint.torda@otpbank.hu

Intézményi Értékesítési Osztály

Preisz Attila

Osztályvezető
+36-1-288-7526

Attila.Preisz@otpbank.hu

Ballai Zoltán

+36-1-288-7545

Zoltan.Ballai@otpbank.hu

Palásthy Kitti

+36 1 288 7574

Kitti.Palasthy@otpbank.hu

Nagy Péter

+36-1-288-7551

Peter.Nagy.4@otpbank.hu

Kornis Judit

+36-1-288-7548

judit.kornis@otpbank.hu

Markets Vállalati Értékesítési Osztály

Imrei János

Osztályvezető
+36 1 288 7544

Janos.Imrei@otpbank.hu

André Borbála

+36 1 288 7541

Borbala.Sarolta.Andre@otpbank.hu

Kovács Gyimóti Edit

+36 1 288 7542

KovacsGyE@otpbank.hu

Gordos Nóra Ilona

+36 1 288 7549

Nora.Ilona.Gordos@otpbank.hu

Fodor István

+36 1 288 7555

Istvan.Fodor.1@otpbank.hu

Andorka Rudolf Flórián

OTP Trader
+36 1 288 7558

Rudolf.Florian.Andorka.1@otpbank.hu

Huck Péter

OTP Trader
+36 1 288 7543

Peter.Huck.2otpbank.hu

Technikai elemző

Kecskeméti István

istvan.kecskemeti@otpbank.hu

Közzététel dátuma: 2022.07.21.

Jelen dokumentum elválaszthatatlan részét képezi az elemzéshez tartozó jogi nyilatkozat, amely az OTP Global Markets elemzési anyagainak jogi tájékoztatója' elnevezéssel az alábbi linken keresztül érhető el:

https://www.otpbank.hu/static/portal/sw/file/GM_Elemzesi_anyag_jogi_tajekoztato.pdf

Az elemzés során használt módszerek leírása az alábbi linken keresztül érhetőek el:

https://www.otpbank.hu/static/portal/sw/file/GM_Elemzesi_fogalom_magyarazat.pdf