

Áru és nyersanyagok – technikai elemzés

2022.06.23.

Jelentős korrekciók futnak le az áru és nyersanyagpiacokon. Az emelkedő trendek törtek, így újabb long szituációk majd a berajzolt csökkenő trendek újabb törésekor indulhatnak.

A két nemesfém még mindig beszűkült mozgás mellett oldalaz a fontos ellenállások alatt, amíg egyik sem töri ezeket felfele, addig nem fog tudni indulni emelkedő trend.

Az olaj megtörte az eddig jellemző eső trendjét egy hete, ami egy szélesebb sávkereskedés kialakulására utal. Amikor ennek eléri az alját, akkor jöhet kisebb visszapattanás.

A földgáz is jelentős korrekciós hullámban van, hamarosan megérkezhet a fontos támaszhoz, ahol újra inkább a vétel jöhet szóba.

A réz is folytatta nagyon erős korrekcióját, így egyelőre nincs benne vételi jel. Trendszerű emelkedés még hetekre lehet.

A búza is letört az oldalazásból, folytatva a lefele mutató kockázatok által jelzett eső trendjét.

A kukorica is az ideális csökkenő trendje alatt araszol lefele, így jelzés szintén nincs az emelkedés irányába. A szűkülő fontos trendvonalak közül történő kitörés hozhat majd változást.



Arany, napi: Továbbra is le van tapadva az 1875 alá, így egyelőre nem néz ki még jól.

Nagyon be van szűkülve viszont, a trendjelző indikátor is egy komolyabb elmozdulásra figyelmeztet.

Amíg az 1875 fölé nem tud kerülni, addig a long oldal gyenge. Az 1812,5 alatt pedig az 1750 jöhetne tesztelésre. Egyelőre ennyi lehetőséget látni bennük.

Amíg a felső csökkenő trendvonal nem törik felfele, addig pedig igazán nagy teret nem fog tudni nyitni az emelkedés előtt ez a minta, emiatt a long oldalon kívárni érdemes, erősebb vételi jelzés később alakulhat ki.

Ellenállások: 1875; 1937,5; 2000; 2031.

Támaszok: 1750; 1687,5; 1625; 1562.

Ezüst, napi: Ez a nemesfém is le van tapadva, beszűkült ármozgás mellett.

A 21,8 fölé kerülés tartósan jelenthetné egy akkumulációs időszak elindulását, ami később segíthetné a csökkenő trend törését.

Long oldalon kiváras ajánlott, addig amíg meg nem törik a piros ideális csökkenő trendvonal.

Ellenállások: 25; 28,125.

Támaszok: 20,31; 18,75.





WTI olaj, napi: Megtört egy hete az emelkedő trendje, így egy alacsonyabb tetőpontot validált a mozgás.

Erősebb támaszok a 93,75-100 közötti zónában várják.

Ennél lejjebb jelenleg nem látszik, így a következő hetekben a kereskedés egy sávba szorulhat, amíg a felső piros vékony trendvonalat nem töri meg.

Ellenállások: 112,5; 118,75; 125.

Támaszok: 100; 93,75; 87,5.



Földgáz, napi: Az emelkedő trend megtört, elég heves összeomlás kezdődött az árfolyamban

A 6,25 körül várja olyan támasz, amely az első erősebb megállónak számít.

Addig amíg a piros ideális csökkenő trendvonal alatt van, addig maradhat a 6,25 felett, de a trendvonal közötti térben.

Amikor majd törik, akkor indulhat megint egy rövid long szituáció.

Ellenállások: 4,688; 5,489; 6,25; 7,03; 7,81.

Támaszok: 3,125; 2,344.



Réz, napi: Folytatódik a csökkenő trend, semmi jele egyelőre egy tartós trendfordulónak.

Megérkezett egy újabb természetes támaszhoz (3,906), ami akár meg is állíthatja, de egy long pozíció csak az ideális trendvonalat célozhatja be 4,297 körül.

Egy lokális aljhoz közel lehetünk, de még nem mondhatjuk ki, hogy túl van a nehezén a görbe és nem fog még újabb mélypontokat ütni.

Ellenállások: 4,297; 4,492; 4,6875.
Támaszok: 3,906; 3,711; 3,5155; 3,32

Búza

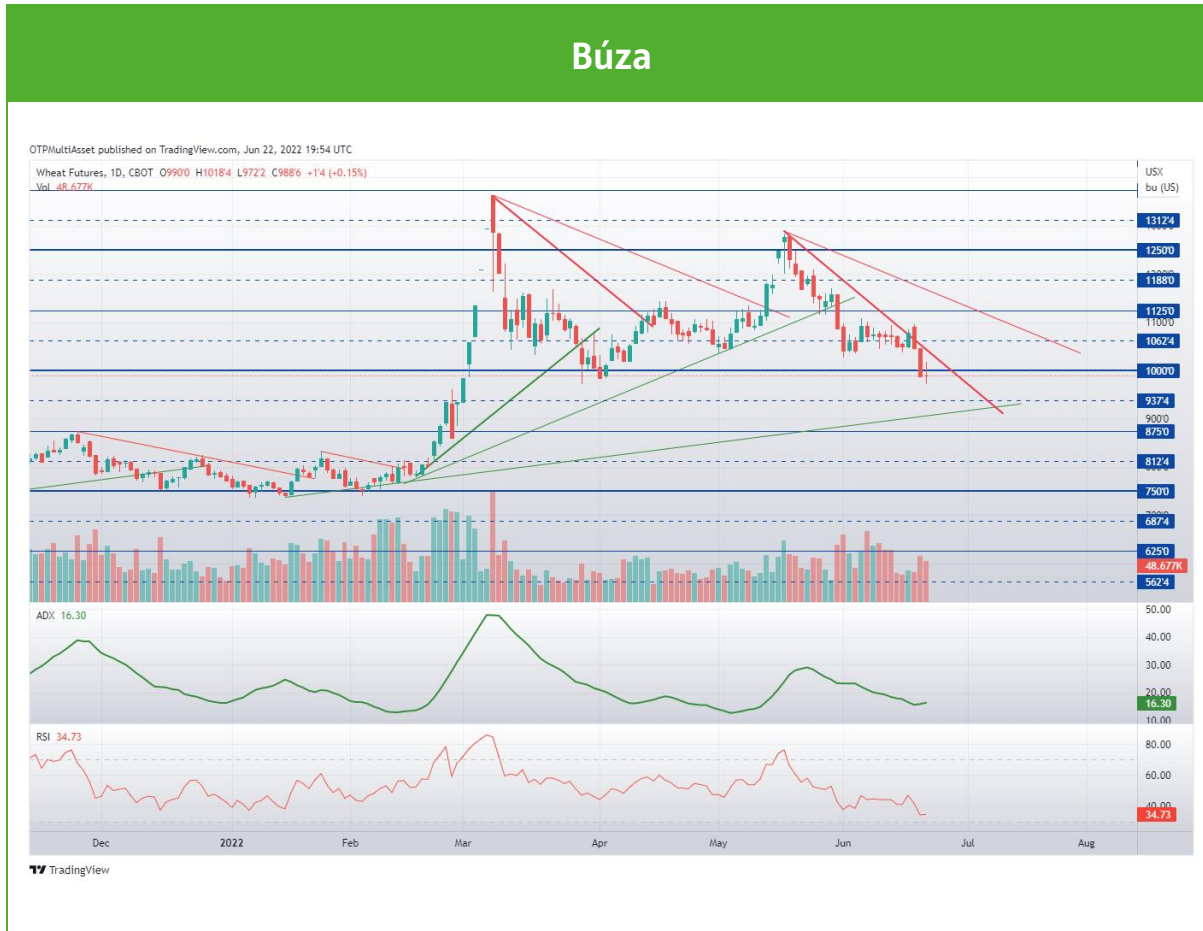
Búza, napi (cent): A csökkenő trend él, mivel három napja letört a trend alatt a nagyon szűk oldalazásból.

A 875 körül várja erősebb támasz zóna. Addig amíg a piros ideális csökkenő trendet nem tudja megtörni, addig komolyabb emelkedés nem fog tudni kialakulni.

Amikor túladdott lesz a momentum és megjön egy nagyobb forgalom, akkor érdemes a vételi oldalra állni.

Ellenállások: 1125; 1250.

Támazok: 875; 812; 750; 687,5; 625; 562,5.





Kukorica, napi (cent): Az ideális csökkenő trend alatt folytatta az útját lefele.

Egyelőre ez egy szűkülésben mozgást jelent, mert alulról is jön felfele az ideális emelkedő trendvonal, míg felül szintén a fontos vastag piros trendvonal határolja be.

A két vonal közötti tartományból történő kilépés okozhat majd kereskedési jelzést.

A vastag zöld emelkedő trendvonal amíg él, addig szorítani fogja felfele az árfolyamot. Ha törik, akkor az 500 környékére eshet le majd, de ez a lehetőség még hetek múlva lehet aktuális.

Ellenállások: 812,5; 875.

Támaszok: 625; 563.

Magánbefektetői Kapcsolatok Osztálya

Csillag Zsigmond

Osztályvezető
+36-1-288-7556

Zsigmond.Csillag@otpbank.hu

Soós Frigyes

+36-1-288-7571

SoosF@otpbank.hu

Saághy Pál András

+36-1-288-7553

Pal.Andras.Saaghy@otpbank.hu

Szabó Tamás

+36-1-288-7512

Tamas.Szabo.1@otpbank.hu

Szemán Csaba

+36 1 288 7554

Csaba.Szeman@otpbank.hu

Varga Botond

+36-1-288-7552

Botond.Varga@otpbank.hu

Izbéki Ottó

+36 1 288 7521

otto.izbeki@otpbank.hu

Andrási Sándor

+36 1 288 7559

Sandor.Andrasi@otpbank.hu

Torda Bálint

+36 1 288 7562

balint.torda@otpbank.hu

Intézményi Értékesítési Osztály

Preisz Attila

Osztályvezető
+36-1-288-7526

Attila.Preisz@otpbank.hu

Ballai Zoltán

+36-1-288-7545

Zoltan.Ballai@otpbank.hu

Palásthy Kitti

+36 1 288 7574

Kitti.Palasthy@otpbank.hu

Nagy Péter

+36-1-288-7551

Peter.Nagy.4@otpbank.hu

Kornis Judit

+36-1-288-7548

judit.kornis@otpbank.hu

Markets Vállalati Értékesítési Osztály

Imrei János

Osztályvezető
+36 1 288 7544

Janos.Imrei@otpbank.hu

André Borbála

+36 1 288 7541

Borbala.Sarolta.Andre@otpbank.hu

Kovács Gyimóti Edit

+36 1 288 7542

KovacsGyE@otpbank.hu

Gordos Nóra Ilona

+36 1 288 7549

Nora.Ilona.Gordos@otpbank.hu

Fodor István

+36 1 288 7555

Istvan.Fodor.1@otpbank.hu

Andorka Rudolf Flórián

OTP Trader
+36 1 288 7558

Rudolf.Florian.Andorka.1@otpbank.hu

Huck Péter

OTP Trader
+36 1 288 7543

Peter.Huck.2otpbank.hu

Technikai elemző

Kecskeméti István

istvan.kecsekemeti@otpbank.hu

Közzététel dátuma: 2022.06.23.

Jelen dokumentum elválaszthatatlan részét képezi az elemzéshez tartozó jogi nyilatkozat, amely az OTP Global Markets elemzési anyagainak jogi tájékoztatója' elnevezéssel az alábbi linken keresztül érhető el:

https://www.otpbank.hu/static/portal/sw/file/GM_Elemzesi_anyag_jogi_tajekoztato.pdf

Az elemzés során használt módszerek leírása az alábbi linken keresztül érhetőek el:

https://www.otpbank.hu/static/portal/sw/file/GM_Elemzesi_fogalom_magyarazat.pdf