



**Magyar piac (blue chipek) –
technikai elemzés**

2022.06.21.

Nem néz ki még jól az összkép, az index letapadva egy fontos támaszra várja a döntési szituációt. Kisebb felfelfe korrekcióra futhatja csak az erejéből, a csökkenő trendek nincsenek veszélyben, időben még több hétre lehet ezeknek a törése.

A nagypapírok közül egyedül a MOL papírjai teljesítik felül a többi blue chipet. Ennek ellenére ebben sem látni azt a kitörő erőt, ami jelentős hozamlehetőséggel kecsegtetne. Az OTP papírjaiban a kereskedés teljesen leült, nagy a bizonytalanság a technikai kép szerint, időben mg itt is távolabb lehet a fordulat. A Richter sem tudta megtartani a kitörést, hanem erőteljesen visszatesztelt. Szélesebb sávkereskedés lehet ebből. Az Mtelekom viszont összeesett, de már elérte azt a zónát, ami megállíthatja az esést.

Továbbra is csak rövid távra és kisebb emelkedésekre lehet kereskedni, ami nem a legjobb hozamlehetőséget jelenti a kockázatokhoz képest.

BUX



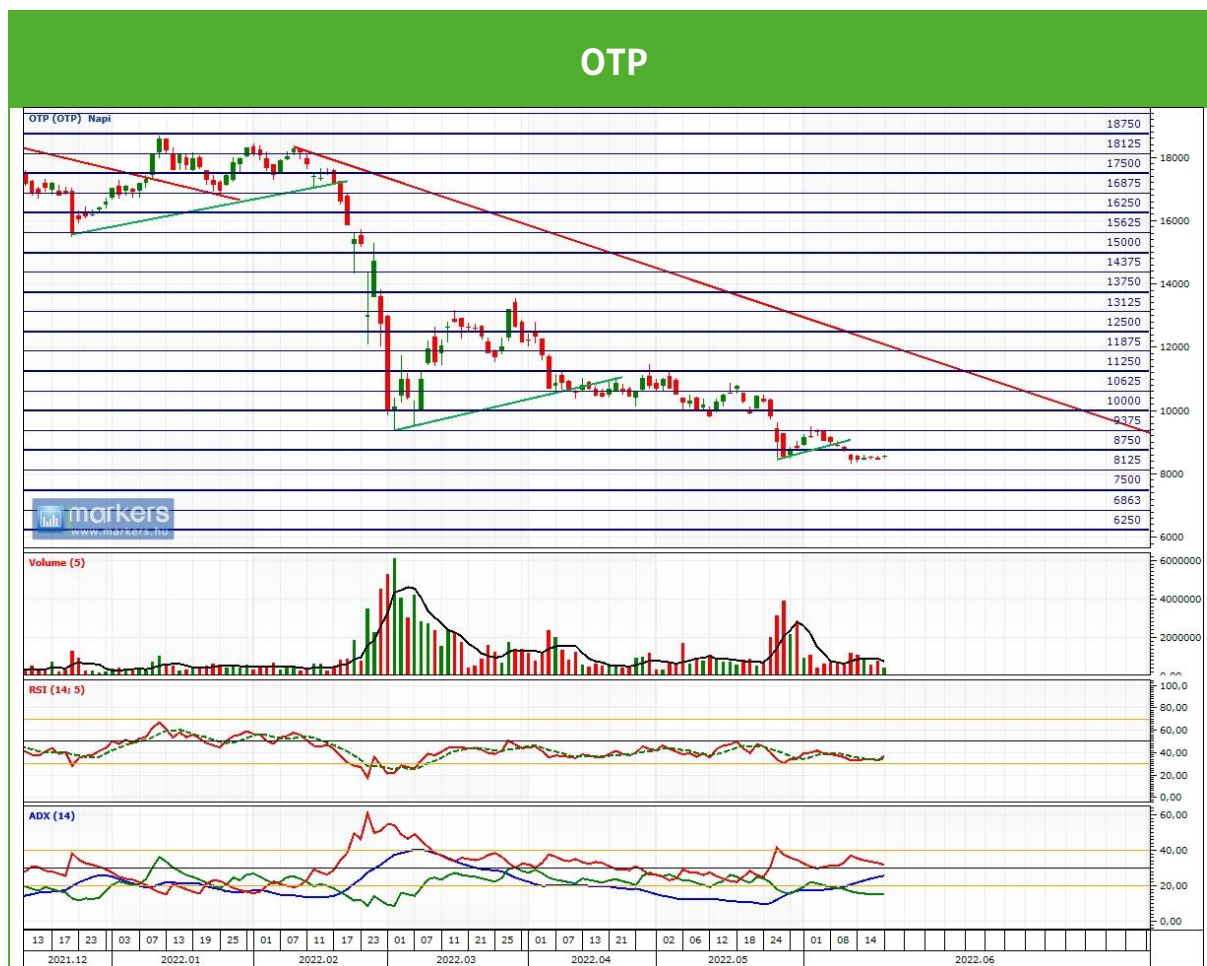
BUX napi: Eddig háromszor tesztelte le a 37 500-as szintet az index, és mivel még nem törte felfele a csökkenő trendvonalat, ezért még nem mondhatjuk ki, hogy vége lenne a csökkenő trendnek. A long trend megindulásának rövid távon kisebb esély adható.

A 37 500 alatt a természetes szinteket érdemes figyelni, mert lefele bármelyik megálló lehet.

Trendfordulás valószínűleg még messze van, akár több hónap is eltelhet mire fordulat jöhet felfele.

Ellenállások: 43 750; 46 875.

Támaszok: 37 500; 34 375; 31 250.



OTP napi: Hatalmas kivárás van a papírban, nagyon leült a kereskedése, elmozdulás alig látható. Az ilyen szituációkból mindig heves elmozdulás jöhet.

A fő csökkenő trend él, komolyabb emelkedésre utaló jelzés még nem jött.

Mindaddig amíg egy erős fordulós gyertyát nem látunk nagy forgalommal, esetleg erős nagy volatilitású leszúrás után, addig komolyabb long esély nem valószínű, hogy nyílik.

Ellenállások: 10 000; 11 250.

Támaszok: 8125; 7500; 6863.

MOL



MOL napi: Ez a csapkodós grafikon nehezen kereskedhető, a trendek kialakulása csak jelentős elmozdulás után indult el, emiatt már olyan sokat megy a papír a lokális mélyponthoz képest, hogy a nyeresi lehetőség beszűkül.

Jelenleg épp a 2969-es szinttel küzdhet meg a görbe, így ezt kellene áttörnie ahhoz, hogy long trendre váltson. Ami a 2375-ös mélyponthoz képest igencsak messze van.

Alul a 2500-nál fekszik egy olyan támasz, ami egy ideális trendvonalal és egy fontos természetes szinttel van megtámasztva.

Fell a 3125 felett kerülhetne eladói helyre újra.

Ellenállások: 2969; 3125.

Támaszok: 2500; 2375.

Richter



Richter napi: Az árfolyam visszatesztelte a csökkenő trendvonalat, amelyet korábban megtört.

A 6875 alatti zóna eddig jó vételi hely volt. A mély visszateszt azért figyelmeztet, hogy felfele is korlátos lehet a papír.

A 7500 számít olyan ellenállásnak, amely megfoghatja az emelkedést a jövőben.

A berajzolt zöld vékony trendvonalat érdemes figyelni, amíg felette van, addig tartható a long situáció. Amennyiben ezt törné lefele, akkor akár új mélypont is jöhet.

Ellenállások: 7500; 7813; 8125.

Támaszok: 6563; 6250.

MTelekom



MTelekom napi: Az esés meredeksége igen heves volt eddig. A 375 feletti zóna ezzel erős ellenállássá vált.

A 344-től lefele viszont támasz zónába ért, így ebben az ársávban már további jelentős esésnek tere nem úgy tűnik, mintha lenne.

A meredek piros trendvonalat lehet érdemes figyelni, ennek a törése okozhat korrekciót felfele. Emelkedés esetén a 375 körüli szint elérhetőségével érdemes csak számolni.

Ellenállások: 375; 391.

Támaszok: 336; 328; 312.

Magánbefektetői Kapcsolatok Osztálya

Csillag Zsigmond

Osztályvezető
+36-1-288-7556
Zsigmond.Csillag@otpbank.hu

Soós Frigyes

+36-1-288-7571
SoosF@otpbank.hu

Saághy Pál András

+36-1-288-7553
Pal.Andras.Saaghy@otpbank.hu

Szabó Tamás

+36-1-288-7512
Tamas.Szabo.1@otpbank.hu

Szemán Csaba

+36 1 288 7554
Csaba.Szeman@otpbank.hu

Varga Botond

+36-1-288-7552
Botond.Varga@otpbank.hu

Izbéki Ottó

+36 1 288 7521
otto.izbeki@otpbank.hu

Andrási Sándor

+36 1 288 7559
Sandor.Andrasi@otpbank.hu

Torda Bálint

+36 1 288 7562
balint.torda@otpbank.hu

Intézményi Értékesítési Osztály

Preisz Attila

Osztályvezető
+36-1-288-7526
Attila.Preisz@otpbank.hu

Ballai Zoltán

+36-1-288-7545
Zoltan.Ballai@otpbank.hu

Palásthy Kitti

+36 1 288 7574
Kitti.Palasthy@otpbank.hu

Nagy Péter

+36-1-288-7551
Peter.Nagy.4@otpbank.hu

Kornis Judit

+36-1-288-7548
judit.kornis@otpbank.hu

Markets Vállalati Értékesítési Osztály

Imrei János

Osztályvezető
+36 1 288 7544
Janos.Imrei@otpbank.hu

André Borbála

+36 1 288 7541
Borbala.Sarolta.Andre@otpbank.hu

Kovács Gyimóti Edit

+36 1 288 7542
KovacsGyE@otpbank.hu

Gordos Nóra Ilona

+36 1 288 7549
Nora.Ilona.Gordos@otpbank.hu

Fodor István

+36 1 288 7555
Istvan.Fodor.1@otpbank.hu

Andorka Rudolf Flórián

OTP Trader
+36 1 288 7558
Rudolf.Florian.Andorka.1@otpbank.hu

Huck Péter

OTP Trader
+36 1 288 7543
Peter.Huck.2otpbank.hu

Technikai elemző

Kecskeméti István

istvan.kecskemeti@otpbank.hu

Közzététel dátuma: 2022.06.21.

Jelen dokumentum elválaszthatatlan részét képezi az elemzéshez tartozó jogi nyilatkozat, amely 'Az OTP Global Markets elemzési anyagainak jogi tájékoztatója' elnevezéssel az alábbi linken keresztül érhető el:
https://www.otpbank.hu/static/portal/sw/file/GM_Elemzesi_anyag_jogi_tajekoztato.pdf

Az elemzés során használt módszerek leírása az alábbi linken keresztül érhetőek el:
https://www.otpbank.hu/static/portal/sw/file/GM_Elemzesi_fogalom_magyarazat.pdf