

Three large, overlapping green circles of varying sizes are positioned on the left side of the slide, partially overlapping the text area.

# Áru és nyersanyagok – technikai elemzés

**2021.07.22.**

Az arany még mindig a hosszabb távú árfolyamszűkülésen belül mozog, néhány héten belül fontos döntési szituáció elé nézhet. Az ezüst csökkenő trendben mozog, fordulatra még várni kell. Az olajban fordulás mintát láthattunk, szintén lefele tartó hullám jellemzi. A földgáz volt az egyetlen, ami meg tudta fejelni az eddigi tetőpontját. A réz árfolyama a fő csökkenő trenden belül további trenderősítő mintában mozog, ami további esésre utalhat. A búza egy szélesebb oldalazó sávba kerülhet, aminek épp a tetejét teszteli, míg a kukorica a heves eladások után lassú korrekcióját kezdte el.

## Magánbefektetői Kapcsolatok Osztálya

### **Csillag Zsigmond**

Osztályvezető

+36-1-288-7556

[zsigmond.csillag@otpbank.hu](mailto:zsigmond.csillag@otpbank.hu)

### **Soós Frigyes**

+36-1-288-7571

[SoosF@otpbank.hu](mailto:SoosF@otpbank.hu)

### **Saághy Pál András**

+36 1 288-7553

[Pal.Andras.Saaghy@otpbank.hu](mailto:Pal.Andras.Saaghy@otpbank.hu)

### **Szabó Tamás**

+36-1-288-7512

[tamas.szabo.1@otpbank.hu](mailto:tamas.szabo.1@otpbank.hu)

### **Szemán Csaba**

+36-1-288-7554

[Csaba.Szeman@otpbank.hu](mailto:Csaba.Szeman@otpbank.hu)

### **Varga Botond**

+36-1-288-7552

[Botond.Varga@otpbank.hu](mailto:Botond.Varga@otpbank.hu)

### **Izbéki Ottó**

+36-1-288-7521

[otto.izbeki@otpbank.hu](mailto:otto.izbeki@otpbank.hu)

### **Andrási Sándor**

+36-1-288-7559

[Sandor.Andrasi@otpbank.hu](mailto:Sandor.Andrasi@otpbank.hu)

## Markets Vállalati Értékesítési Osztály

### **Imrei János**

Osztályvezető

+36-1-288-7544

[janos.imrei@otpbank.hu](mailto:janos.imrei@otpbank.hu)

### **Kosztelnik Roxána**

+36-1-288-7541

[roxana.kosztelnik@otpbank.hu](mailto:roxana.kosztelnik@otpbank.hu)

### **Kovács Gyimóti Edit**

+36-1-288-7542

[KovacsGyE@otpbank.hu](mailto:KovacsGyE@otpbank.hu)

### **Gordos Nóra Ilona**

+36-1-288-7549

[Nora.Ilona.Gordos@otpbank.hu](mailto:Nora.Ilona.Gordos@otpbank.hu)

### **Fodor István**

+36-1-288-7555

[Istvan.Fodor.1@otpbank.hu](mailto:Istvan.Fodor.1@otpbank.hu)

### **Andorka Rudolf Flórián**

OTP Trader

+36-1-288-7558

[Rudolf.Florian.Andorka.1@otpbank.hu](mailto:Rudolf.Florian.Andorka.1@otpbank.hu)

### **Huck Péter**

OTP Trader

+36-1-288-7543

[Peter.Huck.2@otpbank.hu](mailto:Peter.Huck.2@otpbank.hu)

## Intézményi Értékesítési Osztály

### **Preisz Attila**

Osztályvezető

+36-1-288-7526

[Attila.Preisz@otpbank.hu](mailto:Attila.Preisz@otpbank.hu)

### **Ballai Zoltán**

+36-1-288-7545

[Zoltan.Ballai@otpbank.hu](mailto:Zoltan.Ballai@otpbank.hu)

### **Mladoniczki János**

+36-1-288-7551

[MladoniczkiJ@otpbank.hu](mailto:MladoniczkiJ@otpbank.hu)

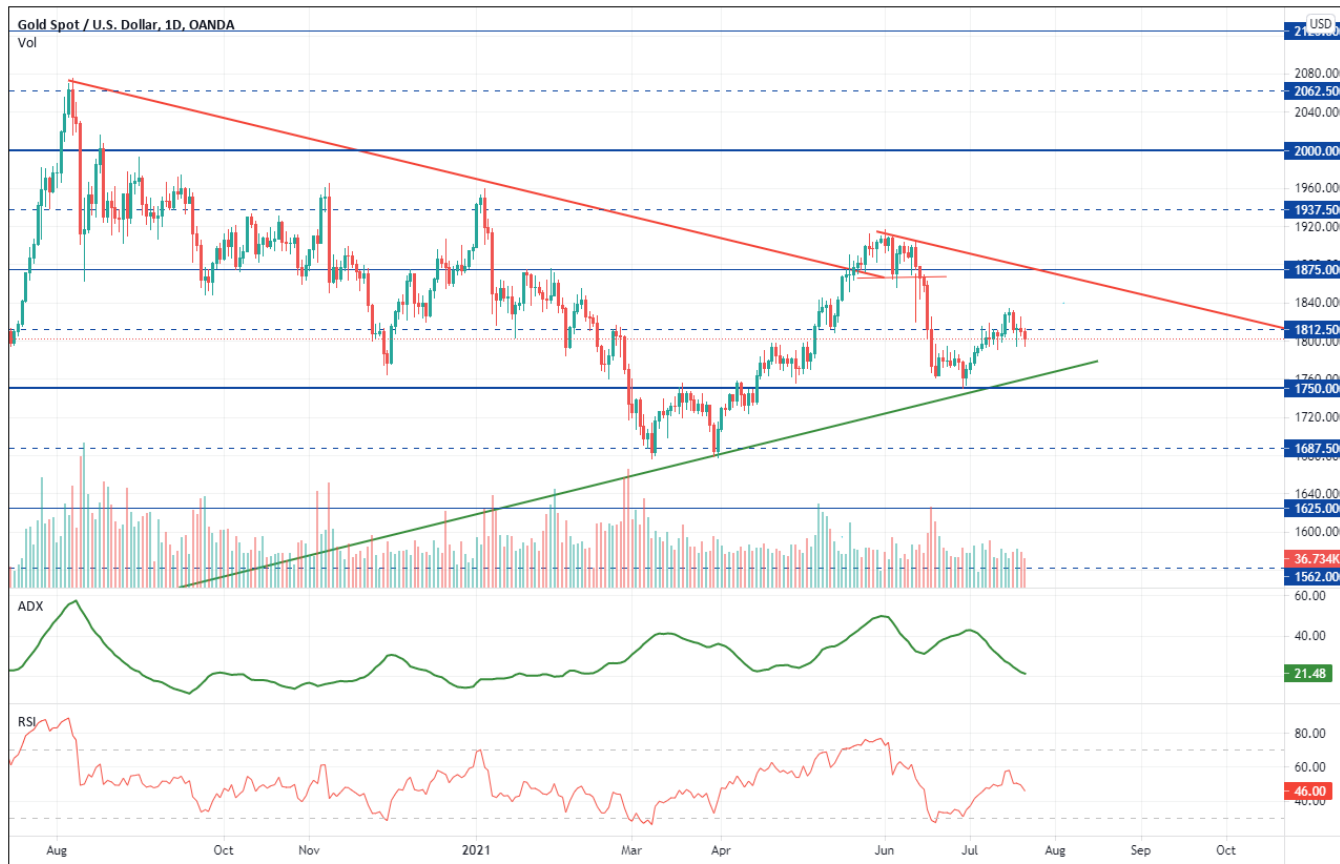
### **Palásthy Kitti**

+36-288-7574

[Kitti.Palasthy@otpbank.hu](mailto:Kitti.Palasthy@otpbank.hu)



## Arany



**Arany, napi:** A szűkülés folytatódott, nem történt olyan horderejű változás, ami ezt a régóta fennálló képet módosította volna.

A zöld emelkedő, felül a piros csökkenő vonalak által határolt területről kellene majd kimozdulnia.

Ebből a mintából nem következik egyértelműen az emelkedés. Kétesélyes a helyzet, a szűkülésből történő kimozdulás határozhatja majd meg az irányt.

**Ellenállások: 1937,5; 2000; 2031; 2063; 2094.**

**Támaszok: 1750; 1687,5; 1625; 1562.**

## Ezüst



**Ezüst, napi:** Az elmúlt hetekben csökkenő trendet erősítő mintát alakított ki. A közel egy hónapos oldalazásból néhány napja újra lefele indult a nyersanyag, így megerősítette a rövid távon fennálló eső trendet.

Az ideális piros vastag csökkenő trendvonal törése kellene ahhoz, hogy emelkedésre álljon a papír. Amíg ez nem következik be, addig a vételeket nem érdemes erőltetni. A 25 alatt akár további tér is nyílhat a 21,88 felé.

Érdemes kivárni egy jelentősen túladott állapotot vagy a trend törését felfele.

**Ellenállások: 28,125; 29,69; 31,25; 34,38; 37,5.**

**Támaszok: 23,43; 21,88; 20,31.**

## WTI olaj



TradingView

**WTI olaj, napi:** Egy dupla tető alakzat, mint fordulós minta került megerősítésre az elmúlt napok csökkenése okán.

A tetőponthoz berajzolt meghatározott meredekségű csökkenő trend lehet a meghatározó a továbbiakban.

Amíg a vékony piros trendvonal alatt mozog az árfolyam, addig a long belépés keresése sem ajánlott.

Alul az 50-56,25 körül húzódik komolyabb támasz zóna. Ennél lejjebb nem érdemes várni a jelenlegi minták alapján.

**Ellenállások: 75; 81,25; 87,5.**

**Támaszok: 56,25; 50; 46,88; 43,75; 37,5.**

## Földgáz



**Földgáz, napi:** A kisebb oldalazásból nem lett fordulós minta, hanem megmaradt sima konszolidációnak. Ebből kitört felfele az árfolyam tartva magát az emelkedő trendben.

A fordulós alakzat kialakulása még várat magára, hiába jelentek meg kimerülő kereslet és jelentős túlvettség jelei, csökkenésre még várni kell.

A hosszabb kép alapján a 3,125-től lefele lehet erősebb támasz zónával kalkulálni.

**Ellenállások: 4,297; 4,688.**

**Támaszok: 3,125; 2,734; 2,344.**

## Réz



TradingView

**Réz, napi:** Több mint egy hónapja tört az emelkedő trend, azóta csökkenő trendben mozog a nyersanyag.

A fő trend tehát lefele mutat, amin belül az egy hónapja látható oldalazásból is újra esésre kezd állni.

Újabb long irányú lehetőség megtalálásához a felül berajzolt piros trendvonalat érdemes követni. Amíg ez alatt van a nyersanyag ára, addig komolyabb emelkedési potenciál nincs a pakliban.

Erősebb támasz először a 3,906-os szintnél várja.

**Ellenállások: 4,687.5; 5,078; 5,407.**

**Támaszok: 3,906; 3,515.5.**

## Búza



TradingView

**Búza, napi (cent):** Az emelkedés visszatesztelte a csökkenő trendvonalat, ami egyelőre megállította a további menetelést.

Ha innen lefordul az árfolyam sem eshet sokat, sokkal inkább egy szélesebb, oldalazó szakaszba kerülhet.

Nem a legjobb instrumentum a kereskedésre, mert csapkodás várható.

**Ellenállások: 750; 812,5; 875.**

**Támaszok: 562,5; 500; 437,5.**



## Kukorica



TradingView

**Kukorica, napi (cent):** A hosszabb távú fő emelkedő trend visszatesztelése megállította, enyhén visszafordította az árfolyamot.

Annak ellenére, hogy rövid távon végülis magyarázható lenne egy long beszállási jelzés, limitált emelkedési potenciállal bírhat az árfolyam.

Alul az 500-tól lefele várja erős támasz zóna. Felül a 687,5 körül található markáns ellenállás. Ezen szinteknél lehet eladási és vételi helyeket találni.

**Ellenállások: 750; 812,5.**

**Támaszok: 500; 437,5.**

**Technikai elemző**

Kecskeméti István

kecskemetiis@otpbank.hu

+36 1 374 7225

Közzététel dátuma: 2021.07.22.

***Jelen dokumentum elválaszthatatlan részét képezi az elemzéshez tartozó jogi nyilatkozat, amely 'Az OTP Global Markets elemzési anyagainak jogi tájékoztatója' elnevezéssel az alábbi linken keresztül érhető el:***

***[https://www.otpbank.hu/static/portal/sw/file/GM\\_Elemzesi\\_anyag\\_jogi\\_tajekoztato.pdf](https://www.otpbank.hu/static/portal/sw/file/GM_Elemzesi_anyag_jogi_tajekoztato.pdf)***

***Az elemzés során használt módszerek leírása az alábbi linken keresztül érhetőek el:***

***[https://www.otpbank.hu/static/portal/sw/file/GM\\_Elemzesi\\_fogalom\\_magyarazat.pdf](https://www.otpbank.hu/static/portal/sw/file/GM_Elemzesi_fogalom_magyarazat.pdf)***