

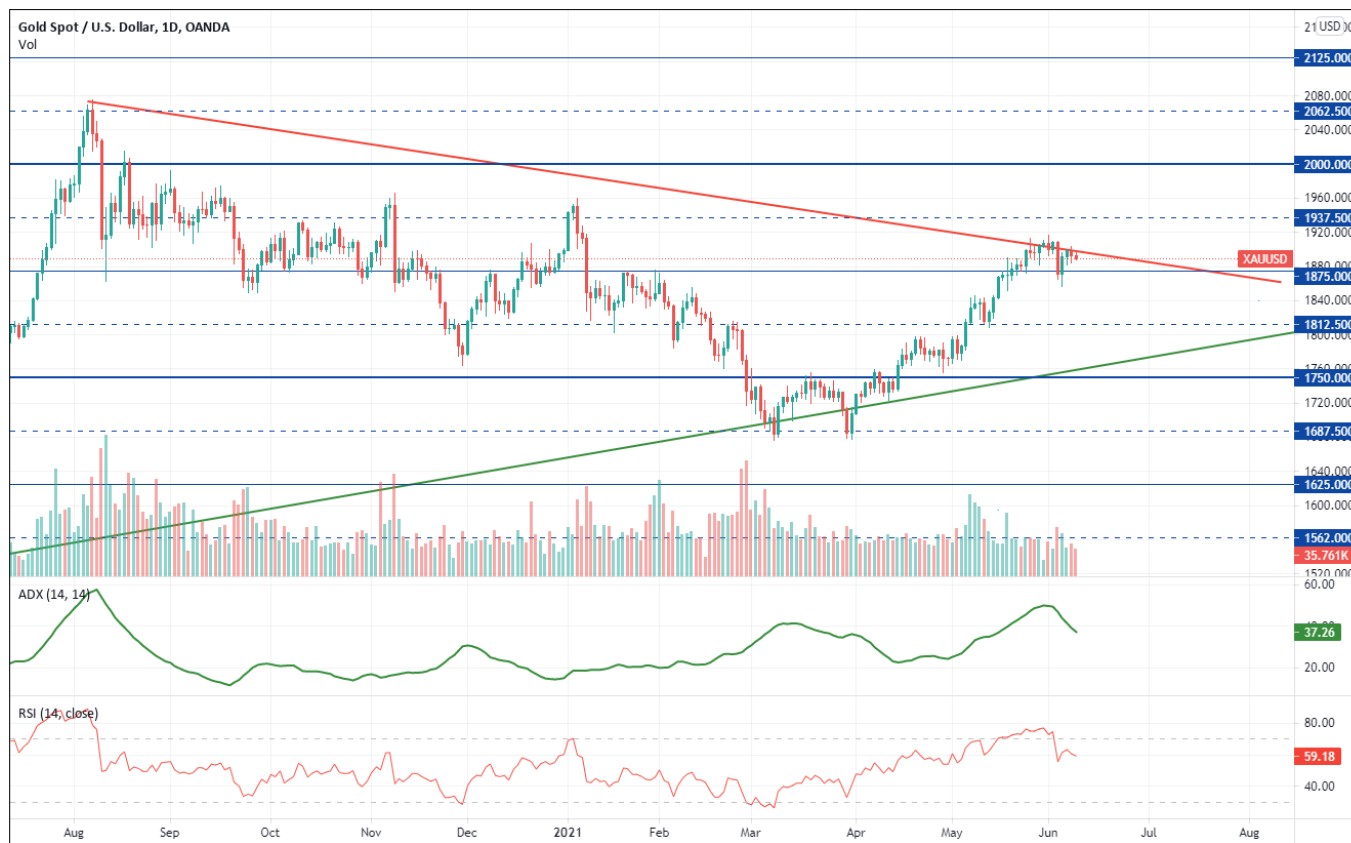
Three large, overlapping green circles of varying sizes are positioned on the left side of the slide, partially overlapping the text area.

Áru és nyersanyagok – technikai elemzés

2021.06.10.

Az arany korrekcióba kezdett a régóta tartó árfolyamszűkülésen belül. A korrekciós szakasz jellege sok információt szolgáltat a várható árfolyamalakulást illetően. Az ezüst is a harmadik emelkedő hullámban van, azon belül oldalaz, de még jól néz ki. Az olaj új csúcsra futott, lassan elérve a rövid távú újabb célárát. A földgáz is kezd megint emelkedgetni, akár újabb jelentős emelkedés várhat rá. A réz árfolyama hamarosan döntési szituáció elé nézhet, kiderülhet, hogy hosszabb korrekció vagy maradó emelkedő trend vár rá. A búza visszapattant az erős támaszairól, így szűkülés, folytatódó korrekciós fázis jöhet, míg a kukorica is inkább korrekciós fázisban mozoghat felülteljesítése ellenére is.

Arany



TradingView

Arany, napi: A szűkülés tetejénél kezdett korrekcióba az árfolyam, ezzel korrigálva a jelentős emelkedés utáni technikai túlvettséget.

Még illene oldalaznia, ahhoz, hogy egy újabb jól megalapozott emelkedés indulhasson.

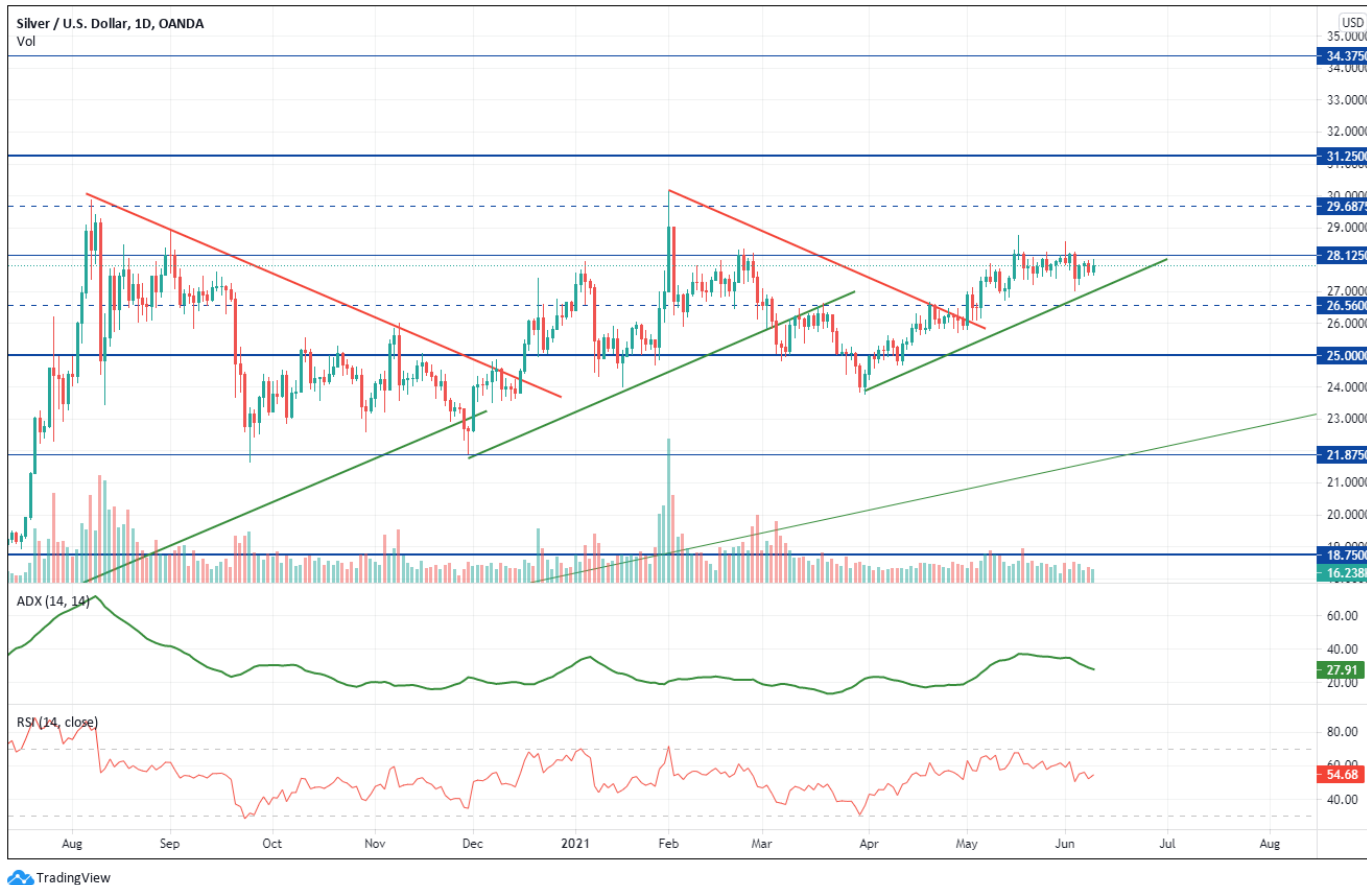
Nagy az esély, hogy további emelkedés előtt állunk, de a korrekció mértéke és ideje fontos mondanivalóval fog bírni.

Amennyiben a korrekció el tudna húzódni a hónap végéig, akkor egy tökéleteshez közeli időbeli visszarendeződés valósulna meg, amely jó belépési situációkat hozhat a csökkenő piros trendvonal áttörésével.

Ellenállások: 1937,5; 2000; 2031; 2063; 2094.

Támaszok: 1750; 1687,5; 1625; 1562.

Ezüst



Ezüst, napi: A tavaly július óta tartó 30 alatti mozgás egy emelkedő háromszög formáció kezd kirajzolni.

A harmadik emelkedő hullámban van az árfolyam, általában a negyedikben szoktak hasonló esetben jelentős elmozdulást produkálni a görbék, de mivel még nincs vége a jelenlegi emelkedő hullámnak sem, így még mehet följebb a nemesfém.

A 29,69 fölé zárás lehet felfele nagy teret nyitó esemény.

A 26,56 alá nem illene lejönnie ahhoz, hogy az emelkedő trend ép és egészséges maradjon és megalapozzon később egy további emelkedési lehetőséget.

Ellenállások: 29,69; 31,25; 34,38; 37,5.

Támaszok: 26,56; 25; 21,88; 20,31.

WTI olaj



WTI olaj, napi: Mivel kiment felfele az árfolyam az oldalazásból másfél hete, ezért kis teret nyitott az emelkedés előtt.

Egy szűk fülescsésze alakzatot formált, amelyből kb. a 75 környéke lehet csak elérhető.

Magasabb értékeket nem lehet a minták alapján azonosítani, de mivel a mozgás trendszerű, tulajdonképpen van tér felfele, akár feljebb is mehet majd, mert eladásra utaló minta egyáltalán nincs kialakulóban, vagy csak később, hetek múlva lehet esedékes.

Ellenállások: 75; 81,25; 87,5.

Támaszok: 56,25, 50; 46,88; 43,75; 37,5.

Földgáz



Földgáz, napi: A hosszabb képet egy emelkedő trend jellemzi.

Azon belül többször láthattunk korrekciós fázisokat.

Múlt héten átvitte felfele a rövid piros csökkenő trendvonalat a mozgás, így az emelkedő trend még kitart, a 2,734 erős támasz és vízválasztó a long és a short oldal között.

A minta alapján mehet feljebb, akár új csúcsra is futhat.

Ellenállások: 3,516; 3,906.

Támaszok: 2,734; 2,344.

Réz



TradingView

Réz, napi: Korrekciós fázisban van, és döntési szituáció közeleg.

Amennyiben a trendvonalat megtörné, akkor korrekciós fázis jöhetne lefele.

Amíg nem töri felfele a vastag ideális piros csökkenő trendvonalat az árfolyam, addig nem valószínű, hogy újabb emelkedő hullám jön, így a vételekkel a piros csökkenő vonal törését érdemes megvárni.

Néhány héten belül kaphatunk olyan iránymutatást, ami eldönti, hogy korrekció vagy további emelkedés jön.

Ellenállások: 5,078; 5,407.

Támaszok: 4,297; 3,906; 3,5155.

Búza



TradingView

Búza, napi (cent): A 625-nél található erősebb szint felett fordult felfele két hete.

A korrekciós fázis folytatódik a két szűkülő trendvonal között.

Kereskedésre emiatt már kevésbé alkalmas az instrumentum, mert amíg nem mozdul ki ebből a szűkülésből, addig komolyabb potenciált nem látni benne.

A nyár végére tolódhat egy újabb kedvezőbb long szituáció kialakulása.

Ellenállások: 750; 812,5; 875.

Támaszok: 625; 562,5; 500; 437,5.

Kukorica



Kukorica, napi (cent): Az emelkedő trend visszatesztelése után, még sikerült megpattannia a 625-ös szintről az árfolyamnak.

A további emelkedési lehetőség viszont nem feltétlenül lehet már tartós.

A 750 alatti mozgás jellege fogja eldönteni, hogy lesz-e ebben még erős felfele potenciál, vagy sem.

A fő trendet a vastag zöld emelkedő trendvonal jellemzi, így amíg ez él, addig trendszerű esésre várni felesleges, de jobb vételi zóna is inkább ehhez van közelebb.

Ellenállások: 750; 812,5.

Támaszok: 562,5; 500; 437,5.

Technikai elemző

Kecskeméti István

kecskemetiis@otpbank.hu

+36 1 374 7225

Közzététel dátuma: 2021.06.10.

Jelen dokumentum elválaszthatatlan részét képezi az elemzéshez tartozó jogi nyilatkozat, amely 'Az OTP Global Markets elemzési anyagainak jogi tájékoztatója' elnevezéssel az alábbi linken keresztül érhető el:

https://www.otpbank.hu/static/portal/sw/file/GM_Elemzesi_anyag_jogi_tajekoztato.pdf

Az elemzés során használt módszerek leírása az alábbi linken keresztül érhetőek el:

https://www.otpbank.hu/static/portal/sw/file/GM_Elemzesi_fogalom_magyarazat.pdf