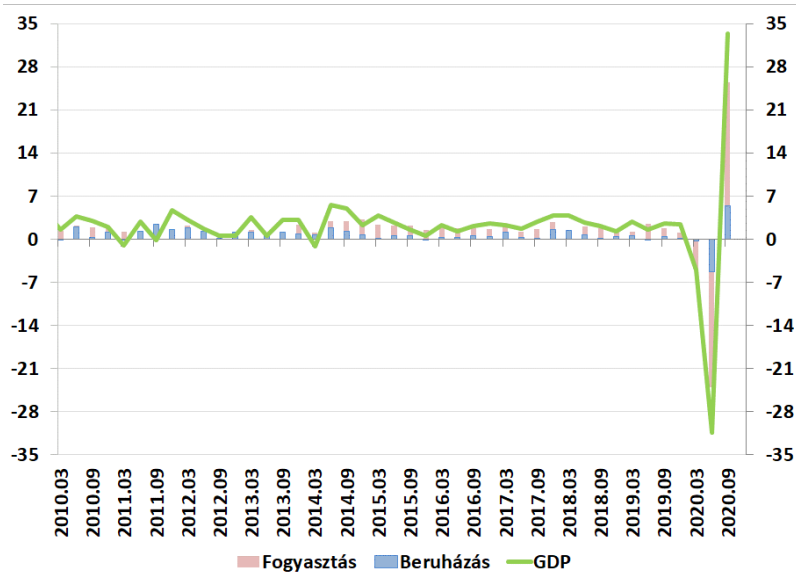


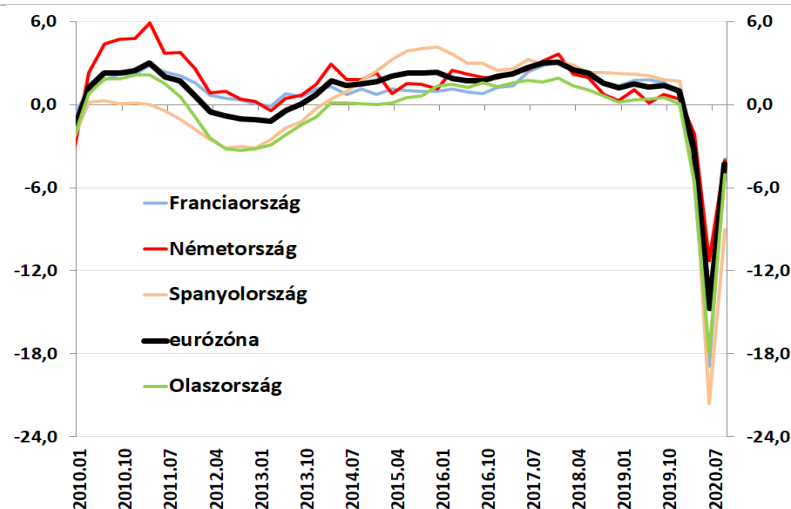


**GDP, USA (né/né, évesített, %)**



Forrás: Refinitiv, OTP Elemzés

**GDP (év/év, %)**



Forrás: Refinitiv, OTP Elemzés

**Kamatdöntés, USA, január 27. 20:00 (%), várt: 0-0,25; előző: 0-0,25**

Szerdán zárul a Fed első idej kamatdöntő ülése, ami a várakozások szerint nem hoz majd változást sem a monetáris kondíciók, sem a kommunikáció tekintetében. A decemberi ülés óta beérkezett munkaerő-piaci adatok kedvezőtlenül alakultak ugyan, de az infláció a vártak megfelelően, csak minimálisan gyorsult. Az év első hetei jelentős hozamemelkedést hoztak az hosszú állampapírok piacán, ami segítette a dollár erősödését. A jövőre nézve azonban folyamatosan gyűlnek a kérdőjelek, mivel az új költségvetési élnkítőcsomag elfogadása esetén jelentkező többlet jövedelem és az átoltottság növekedésével eltűnő korlátozások, felpörgetik majd a fogyasztást, ami együtt jár a gyorsuló infláció kockázatával. Ezzel kapcsolatban pedig felmerül a kérdés, hogy a Fed tavalyi döntése, miszerint a 2%-os inflációs cél, az átlagos inflációra vonatkozik, milyen időtávon engedni tolerálni a cél fölötti áremelkedést és mikor jön el a szigorítás ideje akár a pénzcsapok szűkítésén, akár kamatemelésen keresztül. (Váradi Beáta)

**GDP, USA, január 28. 14:30 (né/né, évesített, %), várt: +3,9, előző: +33,4**

Csütörtökön érkezik az Egyesült Államokból a negyedik negyedéves GDP első becslése, ami a várakozások szerint érdemben elmarad majd az előző negyedévi dinamikától. A koronavírus második hullámának berobbanása - a fogyasztói és szolgáltatászektori bizalmi indikátorok és a kiskereskedelmi forgalom alakulása alapján - úgy tűnik jelentősen fékezte a lakossági fogyasztást. Eközben azonban a feldolgozóipar esetében az eddig publikált adatok inkább csak a kilábalás lassulásának, de legrosszabb esetben is stagnálásának képét vetítik előre. A beékező adattal kapcsolatban annak ellenére is van bizonytalanság, hogy a legfontosabb magas frekvenciás adatok, mint a kiskereskedelmi forgalom vagy ipari termelés már novemberig rendelkezésre állnak, hiszen igazán kritikusnak az év utolsó hónapja tekinthető, amikor a rekord magas új esetszámok és halálozási ráta miatt országszerte szaporodtak a lezárások és egyetlen hónap alatt 140 ezerrel csökkent a nem mezőgazdaságban foglalkoztatottak száma. Miközben az állásukat elvesztők a második költségvetési élnkítő csomag körül elhúzódó vita miatt nem jutottak a tavaszihoz hasonló plusz juttatásokhoz. Előretekintve az a legfontosabb kérdés, hogy Biden elnök 1,9 milliárd dollárosra tervezett mentőcsomagjának mekkora részét sikerül keresztülvinni a kongresszuson, és hogy sikerül-e megvalósítani az új elnök ambiciózus oltási tervét, ami 100 nap alatt 100 millió ember beoltását ígéri. Ha mind a fiskális élnkítés, mind az lakosság átoltása a tervek szerint halad, akkor a második negyedévben a gazdasági kilábalás egy új szakaszába lép. (Váradi Beáta)

**GDP, Európai Unió, január 29.**

Az eurózóna több országából köztük Németországból, Franciaországból és Spanyolországból is jövő pénteken érkeznek a negyedik negyedéves GDP első becslései. A várakozások vegyesek ugyan, de abban egységes a kép, hogy a tavaszi mélyrepülést követő gyors kilábalás megtorpant. Németországban negyedéves összevetésben stagnálásra, míg Franciaország és Spanyolország esetében recesszióra számítanak az elemzők. A visszaesés Európában is alapvetően a szolgáltató szektort érintő korlátozások számlájára írható, miközben a feldolgozóipar összességében veszített ugyan lendületéből, de messze nem olyan mértékben, mint a szolgáltatások.

Az már bebizonyosodni látszik, hogy az oltások széleskörű elterjedéséig nem lehet a növekedés érdemi felpörgésére számítani, mivel a korlátozásokat csak ideig-óráig lehet feloldani, különösen a vírus újabb mutációi miatt. Ezért is érdemes figyelni, hogy a lakosság átoltásában élen járó Izraelben, hogyan alakulnak az esetszámok, mivel a közel 10 milliós országban már több mint 2 millió embert oltottak be a szükséges két adag vakcinából legalább eggyel és több mint 400 ezren már a második dózist is megkapták, de az új megbetegedések száma nem csökkent olyan mértékben, ahogyan ezt ettől előzetesen várták. Ennek tükrében kérdés, hogy az Európai Unióban a lakosság átoltottsága mikor éri el a korlátozások teljes feloldásához szükséges szintet, teret nyitva ezzel a gazdasági kilábalás újabb fejezetének. (Váradi Beáta)



**EURUSD:** A trend megtört pár napja, de mint várható volt, nagy tere az esésnek még nem nyílt.

A héten elkezdte visszatesztelni az 1,2207 alatti letörési szintet.

Ez lehet rövid távon a vízválasztó az irányt illetően.

Az ideális csökkenő trend alatt van még az árfolyam, ha lefordulna, akkor maradhatna a csökkenés az 1,1963-as szint elérhetőségével.

A hosszú kép csak a 1,1963-as szint törése esetén változhatna, ezért az elkövetkező pár nap fontos üzenete az lehet, hogy ha törne felfele a trendvonal, akkor marad a hosszabb távú emelkedő trend a korábban megcélzott 1,25 környéki szint elérésével.

További esés esetén az 1,20 környékén lehet erősebb támaszra számítani, ami rövid távú vételi zóna is lehet.

Ellenállások: 1,2329; 1,2451; 1,2695.

Támaszok: 1,2085; 1,1963.

## Eseménynaptár

dátum	ország	esemény/adat	időszak	konszenzus	előző	mennyire fontos?
2021. 1. 25.	10 : 00 DE	IFO gazdasági hangulat index (pont)	jan.	92,0	92,1	fontos
	15 : 00 HU	FX-swap tender (forintlikviditás, lejárat/állomány mrd HUF)	-	-	14,8/1606,3	fontos
26.	8 : 00 UK	Munkanélküliségi ráta (%)	nov.	5,1	4,9	fontos
	13 : 00 HU	MNB állampapír-vételi aukció	-	-	40,0	fontos
	14 : 00 HU	Kamatdöntés (%)	jan.	0,6	0,6	kiemelten fontos
	15 : 00 US	Case Shiller ingatlan árindex (év/év, %)	nov.		7,9	fontos
	16 : 00 US	Fogyasztói bizalom (pont)	jan.	89,1	88,6	fontos
27.	14 : 30 US	Tartós cikkek rendelésállománya (hó/hó, %)	dec.	1,0	1,0	fontos
	15 : 00 HU	Öt éves fedezett hitel fix kamatú tendere (mrd HUF)	-	-	30,0	fontos
	20 : 00 US	Kamatdöntés (%)	jan.	0-0,25	0-0,25	kiemelten fontos
28.	9 : 00 HU	Munkanélküliségi ráta (%)	dec.		4,4	fontos
	10 : 00 IT	Fogyasztói bizalom (pont)	jan.	100,5	102,4	fontos
	11 : 00 EZ	Európai Bizottság gazdasági hangulat index (pont)	jan.	89,7	90,4	fontos
	14 : 00 DE	Infláció (előzetes, év/év, %)	jan.	0,7	-0,3	fontos
	14 : 30 US	GDP (előzetes, né/né, évesített, %)	Q4	3,9	33,4	kiemelten fontos
	14 : 30 US	Új munkanélküli segélykérelmek száma (ezer fő)	heti		900,0	fontos
	14 : 30 US	Tartósan munkanélküli segélyben részesülők száma (ezer fő)	heti		5054	fontos
	15 : 00 HU	Egyhetes betét fix kamatú tendere (kamat %/mrd HUF)	-	-	3891,8	fontos
	16 : 00 US	Leading index (hó/hó, %)	dec.	0,5	0,6	fontos
	16 : 00 US	Új lakás eladások (évesített havi, ezer db)	dec.	855,0	841	fontos
29.	7 : 30 FR	GDP (előzetes, né/né, %)	Q4	-3,9	18,7	fontos
	9 : 00 ES	GDP (előzetes, né/né, %)	Q4	-1,5	16,4	fontos
	9 : 00 ES	Kiskereskedelmi forgalom (év/év, %)	dec.		-4,3	fontos
	9 : 00 AT	GDP (előzetes, né/né, %)	Q4		12,0	fontos
	9 : 00 HU	Bruttó bérek (év/év, %)	nov.		8,8	fontos
	10 : 00 DE	GDP (né/né, SA, előzetes, %)	Q4	0,0	8,5	kiemelten fontos
	10 : 00 DE	GDP (év/év, előzetes, %)	Q4	-3,4	-3,9	kiemelten fontos
	14 : 30 US	Háztartások bevételei (hó/hó, %)	dec.	0,1	-1,1	fontos
	14 : 30 US	Háztartások fogyasztása (igazított, hó/hó, %)	dec.	-0,4	-0,4	fontos
	15 : 45 US	Chicago-i beszerzési menedzser index (pont)	jan.	58,0	59,5	fontos
	16 : 00 US	Folyamatban lévő lakáseladások száma (hó/hó, %)	dec.	-1,2	-2,6	fontos
31.	2 : 00 CN	NBS nem-feldolgozóipari BMI (pont)	jan.		55,7	fontos
	2 : 00 CN	NBS feldolgozóipari BMI (pont)	jan.		51,9	fontos

Forrás: Refinitiv, OTP Elemzés

**Vezető Elemző**

Tardos Gergely  
+36 1 374 7273  
tardosg@otpbank.hu

**Makroelemzők**

Eppich Győző  
+36 1 374 7274  
eppichgyo@otpbank.hu

Kovács Mihály  
+36 1 374 7276  
Mihaly.Andras.Kovacs@otpbank.hu

Várad Beáta  
+36 1 374 7271  
varadibe@otpbank.hu

**Ágazati elemző**

Rátkai Orsolya  
+36 1 374 7270  
ratkaio@otpbank.hu

**Technikai elemző**

Kecskeméti István  
+36 1 374 7225  
kecskemetiis@otpbank.hu

**Jogi nyilatkozat**

A jelen befektetési ajánlásban használt fogalmak, indikátorok rövid leírásai az elemzés végén találhatóak. Jelen technikai elemzés abból indul ki, hogy a befektetők azonos történésekre általában hasonló válaszokat adnak, amely válaszok tükröződnek az árfolyamokban. Az árfolyamok által kirajzolt grafikonok elemzésével – a múltbeli reakciók ismétlődése alapján – következtetni lehet az elvárt befektetői viselkedésre. A technikai elemzés tehát kizárólag az árfolyamváltozások törvényszerűségeit próbálja megvizsgálni és nem foglalkozik az árváltozások okaival. Ezeknek a változásoknak az előrejelzésére ún. alakzatokat, gyertyaformációkat, indikátorokat stb. használ. Mivel a múltban megfigyelt minták ismétlődésének elég nagy a valószínűsége, ezért az elmélet alkalmas döntések meghozatalára a kereskedésben.

Amennyiben további információkat szeretne megtudni a technikai elemzés elméleti háttéréről, elemzési módszertanáról, akkor a következő linkeken ingyenesen hozzáférhetőek a technikai elemzések módszertanához kapcsolódó elméleti háttéranyagok magyar nyelven: <https://www.otpbank.hu/portal/hu/Megtakaritas/Ertekpapir/Tozsdesuli>

Angol nyelven elérhető széleskörű elméleti leírások az alábbi weboldalon találhatóak meg: [http://www.stockcharts.com/school/doku.php?id=chart\\_school](http://www.stockcharts.com/school/doku.php?id=chart_school)

A jelen befektetési ajánlás elkészítése során oltalmazott modell használatára nem került sor.

A jelen befektetési ajánlással érintett befektetés(ek)nek az időtartamára vonatkozó megfelelő magyarázatok valamint a feltételezések érzékenységi elemzését is magában foglaló megfelelő kockázati figyelmeztetések minden egyes befektetésre vonatkozóan az ajánlás azon részén kerülnek feltüntetésre, ahol a szóban forgó befektetés elemzésére sor kerül. Az ajánlás aktualizálásának tervezett gyakorisága: hetente

Az arra vonatkozó információ, hogy az ajánlásban feltüntetett árfolyamok mely napra és időpontra vonatkoznak mindenkor az ajánlás azon részén kerül feltüntetésre, ahol a szóban forgó árfolyam rögzítésre kerül.

Az ajánlás eltér az előző 12 hónapos időszakban terjesztett ugyanezen pénzügyi eszköz(ök)re vagy kibocsátó(k)ra vonatkozó korábbi ajánlásoktól, a közzétett korábbi ajánlásokban található meg a korábbi ajánlások dátuma valamint a jelen ajánlással történő összevetést követően nyilvánvalóvá válnak a korábbi ajánlásokhoz képest tett módosítások. Ugyanezen pénzügyi eszköz(ök)re vagy kibocsátó(k)ra vonatkozó korábban közzétett ajánlások az alábbi weboldalon találhatóak meg: <https://www.otpbank.hu/elemezisikozpont/hu/Fooldal>

Az előző 12 hónapos időszakban terjesztett összes ajánlás listája megtalálható az alábbi weboldalon: <https://www.otpbank.hu/elemezisikozpont/hu/Elemzesek>

**Összefoglaló a heti elemzésben szereplő fogalmakról:**

**ADX indikátor:** Megmutatja, hogy a megindult mozgás trendszerű-e. Tehát a mozgás irányára nem utal, csak a megindult mozgás erejére.

**Csökkenő trend:** Az elemzést készítő személy véleménye szerint folyamatosan csökkenő árfolyammélypontok jelölik ki.

**Duplacsúcs:** Trendfordító alakzat, két csúcsból áll és trendek, egyirányú mozgások végén alakul ki rendszerint.

**Ellenállás:** Az elemzést készítő személy véleménye szerint olyan árfolyamszint vagy zóna, amely felülről nyomja lefele az árfolyamot.

**Emelkedő trend:** Az elemzést készítő személy véleménye szerint folyamatosan növekvő árfolyammélypontok jelölik ki.



**Gyertya:** Japán gyertyadiagramok rövidített jelölése. Adott időintervallumú gyertya (pl. napi) 4 értékből kerül megrajzolásra (napi nyitóárfolyam, maximum, -minimum, -záró) úgy, hogy a nyitó és a záróárfolyam tükrözi, hogy az ábrázoláshoz használt időintervallumon belül emelkedett, vagy esett az árfolyam.

**Historikus szint:** Időben jóval korábban kijelölt mélypont vagy csúcspont által meghatározott érték.

**Kitörés:** Az árfolyam, egy fontos szintet elhagy, amely előtte többször megállította.

**Konzolidáció:** Trendben az árfolyam rendszerint megpihen, oldalaz.

**Korrekció:** Egyirányú mozgás megfordul és ellentétes irányba halad tovább.

**Long:** Az instrumentum árának emelkedése vetíthető elő.

**Rally:** Nagyon gyors emelkedés.

**RSI indikátor:** Oszcillátor típusú momentum indikátor. Alapvetően a túlvettség vagy túladottság mérésére érdemes használni.

**Short:** Az instrumentum árának csökkenése vetíthető elő.

**Stop szint:** Pozíció felvétele után veszteségmaximalizálás céljából megállapított árfolyamérték, amelynél pozíciózárásra kerül sor, akár veszteséggel is.

**Támasz:** Az elemzést készítő személy véleménye szerint olyan árfolyamszint vagy zóna, amely alulról tartja az árfolyamot.

**Túlvett:** A túlzott egyirányú mozgások esetén alakul ki, amelyet rendszerint korrekció követ.

**Visszatesztelés:** Az árfolyam fontos szintek áttörése esetén rendszerint visszatér a kitörési szintre.

## Jogi nyilatkozat

1. A jelen dokumentumban közölt megállapítások az EU 2017/565 felhatalmazáson alapuló rendelet alapján befektetéssel kapcsolatos kutatásnak minősülnek, mely - kifejezetten vagy közvetett módon - egy vagy több pénzügyi eszközre vagy pénzügyi eszközök kibocsátóira vonatkozóan befektetési stratégiát ajánl vagy javasol, ideértve az ilyen eszközök jelenlegi vagy jövőbeli értékére vagy árára vonatkozó véleményt is. A befektetéssel kapcsolatos kutatás megállapításai objektív vagy független magyarázatot tartalmaznak. A jelen dokumentum továbbá az Európai Parlament és a Tanács 596/2014/EU rendelete szerint befektetési ajánlásnak minősül. Jelen dokumentum nem veszi figyelembe az egyes befektetők egyedi igényeit, körülményeit és céljait, így személyre szóló ajánlás hiányában nem minősül befektetési tanácsadásnak.  
A jelen dokumentumot OTP Bank Nyrt. az ügyfelei vagy a nyilvánosság körében kívánja terjeszteni, vagy más személyek számára oly módon biztosít hozzáférést, amely alapján jelen dokumentum nyilvánosságra kerülhet.
2. A jelen dokumentumban érintett termék/ek kibocsátó/i nem rendelkezik az OTP Bank Nyrt. teljes jegyzett tőkéjének 5%-át meghaladó részesedéssel. Az OTP Bank Nyrt. a jelen dokumentum tárgyát képező pénzügyi eszköz tekintetében árjegyzőként vagy likviditás biztosítójaként nem jár el. Az OTP Bank Nyrt. a kibocsátó pénzügyi eszközei bármilyen nyilvános kibocsátásának vezető szervezője vagy társ-vezetőszervezője nem volt az előző 12 hónapban. Az OTP Bank Nyrt. a 2014/65/EU irányelv I. mellékletének A. és B. szakaszában meghatározott befektetési szolgáltatások nyújtására vonatkozóan a kibocsátóval kötött megállapodásnak nem részes fele. Az OTP Bank Nyrt. összeférhetlenségi politikával és nyilvántartással, valamint bank- és értékpapírtitok átadásának rendjére vonatkozó előírásokkal rendelkezik, melyek az összeférhetlenség megelőzésére és elkerülésére szolgáló hatékony belső szervezeti és igazgatási megoldásoknak valamint információs korlátoknak minősülnek. Az ajánlás elkészítésében részt vevő személy(ek) díjazása nem kapcsolódik közvetlenül a 2014/65/EU irányelv I. mellékletének A. és B. szakaszában meghatározott befektetési szolgáltatások keretében teljesített ügyletekhez, vagy általa vagy ugyanazon csoporthoz tartozó más jogi személy által teljesített ügyletekhez, kereskedési díjakhoz, amelyet ő maga vagy az ugyanazon csoporthoz tartozó más jogi személy kap. Az OTP Bank Nyrt. nem rendelkezik a kibocsátó teljes jegyzett tőkéjének 0,5%-át kitevő küszöböt meghaladó nettó hosszú vagy rövid pozícióval.
3. OTP Bank Nyrt. megfelelő belső szabályozást alakított ki (i) a pénzügyi elemzők és más releváns személyek személyes ügyleteire és kereskedésére, (ii) a befektetéssel kapcsolatos kutatás előállításában részt vevő pénzügyi elemzők és más releváns személyek esetében a fizikai elkülönítés biztosítása, továbbá információs korlátok meghatározása, (iii) az ösztönzők, juttatások elfogadására és kezelésére vonatkozóan.

4. A jelen tájékoztatás nem teljes körű, a benne foglalt adatok tájékoztató jellegűek. Jelen tájékoztatás - sem önállóan, sem egyes fejezetei, részei vonatkozásában - nem minősül befektetési tanácsadásnak, még abban az esetben sem, ha a jelen dokumentum bármely része egyes pénzügyi eszköz vonatkozásában annak várható árfolyam-, hozam-alakulásának lehetőségeivel kapcsolatos leírást, és ezzel összefüggésben álló befektetési lehetőségeket tartalmaz. Továbbá jelen tájékoztatás nem minősül jogi-, adó vagy számviteli tanácsadásnak.
5. A tájékoztatás a dokumentum készítésének idején irányadó piaci helyzetet tükrözi. További információk állhatnak az Önök rendelkezésére, amennyiben ezt az OTP Bank Nyrt.-től igényli. Jelen dokumentum az elkészítése időpontjában az OTP Bank Nyrt. rendelkezésére álló nyilvánosan hozzáférhető, akár több különböző forrásból elérhető információk alapján készült. A jelen dokumentum elkészítése során felhasznált adatok, tények, információk lényeges forrásai az alábbiak: Portfólió-Teletrader Kft. – Teletrader Professional, Bloomberg, Thomson Reuters, Központi Statisztikai Hivatal, Eurostat, Magyar Nemzeti Bank, Európai Központi Bank (ECB). Bár az OTP Bank Nyrt. jóhiszeműen hagyatkozott olyan forrásokra a dokumentum elkészítésekor, amelyeket megbízhatónak gondol, semmilyen szavatosságot, jótállást vagy kötelezettséget nem vállal azért, hogy a dokumentumokban foglalt adatok pontosak és teljesekek. A dokumentumban az OTP Bank Nyrt. Elemzési Központjában dolgozó elemző munkatársak nyilvánosan hozzáférhető adatokon alapuló véleményei és becslései jelennek meg, Ön ettől eltérő ajánlást is kaphat az OTP Bank Nyrt. munkatársaitól, különösen abban az esetben, amennyiben megkötött befektetési tanácsadási szerződés alapján befektetési tanácsadási szolgáltatást vesz igénybe. A megjelölt tartalmak és vélemények a dokumentum készítésének időpontjában irányadó megítélésen alapulnak, amely a jövőben külön értesítés nélkül is változhatnak.
6. Az OTP Bank Nyrt. tájékoztatja a dokumentum felhasználóit, hogy a befektetéssel kapcsolatos kutatás megállapításai mellett is jogosult a jelen dokumentumban megjelölt kibocsátók által forgalomba hozott pénzügyi eszközök vonatkozásában ügyletkötésekre vagy kereskedésre árjegyzőként jóhiszeműen eljárva és az árjegyzés szokásos menete szerint, valamint egyéb befektetési tevékenységet vagy kiegészítő szolgáltatást, illetve egyéb pénzügyi vagy kiegészítő pénzügyi szolgáltatást nyújtani a kibocsátónak és egyéb személyeknek.
7. A jelen dokumentum semmilyen további elemzés alapjául nem szolgálhat a benne feltüntetett pénzügyi eszközök vonatkozásában. Amennyiben a dokumentum bármely pénzügyi eszköz jövőbeni forgalomba hozatalára utal ez kizárólag indikatív, előzetes és tájékoztatósi célokat szolgál, és egy ilyen pénzügyi eszközre vonatkozó elemzés kizárólag azokon a nyilvános információkon alapul, amelyek a vonatkozó tájékoztatóban vagy hirdetményben található. A jelen dokumentumban foglaltak nem jelentik azt, hogy az OTP Bank Nyrt. ügynökként, megbízottként vagy bármely más módon járna el bármely olyan jövőbeni befektető javára vagy nevében, amely a jelen tájékoztatóban meghatározott pénzügyi eszközbe kíván befektetni.
8. Bizonyos személyek számára nem biztosított vagy csak korlátozott hozzáférés biztosított a jelen dokumentumban szereplő termékekhez és/vagy szolgáltatásokhoz. A jelen dokumentum OTP Bank Nyrt. általi elkészítése, honlapra történő feltöltése, nyilvánosságra hozatala semmilyen körülmények között nem tekinthető úgy, hogy az OTP Bank Nyrt. szándéka arra irányulna, hogy a tájékoztatóban szereplő termékekre és/vagy szolgáltatásokra vonatkozó információt tegyen elérhetővé olyan személyek részére, akikre nézve valamely ország vagy állam az adott termék és/vagy szolgáltatás igénybevételét, megszerzését, valamint azokra vonatkozó hirdetést tiltja vagy korlátozza.
9. A különböző technikai elemzések hasznos segítséget nyújthatnak a befektetési döntések meghozatalához, de a megbízás adása, pozícionyítás előtt egyéb szempontokat, fundamentumokat is vizsgálni kell, így különösen a makrogazdasági helyzetet, pénzügyi körülményeket, a pénzügyi eszközzel érintett gazdálkodó szervezet gazdálkodásának mutatóit. Kizárólag a technikai elemzés eszközei alapján befektetési döntést hozni kockázatos, ezért e kockázat csökkentése érdekében javasolt az egyéb szempontok, fundamentumok megismerése és értékelése.
10. Jelen kiadvány általános jellegű ismertetést, ismereteket tartalmaz, így nem veszi figyelembe az egyes ügyfelek egyedi, speciális igényeit, pénzügyi helyzetét, kockázatvállaló képességét és hajlandóságát, ezért kérjük, a befektetése előtt kérdés esetén forduljon munkatársainkhoz, vagy keresse fel banki tanácsadóját. Az egyedi körülmények értékelését és figyelembe vételét az ügyfelek pénzügyi ismereteit, tapasztalatait, kockázatviselő képességét felmérő alkalmassági és megfelelési tesztek, valamint a célpiac vizsgálata biztosítják.

11. Kérjük, hogy befektetésre, szolgáltatás igénybevételére vonatkozó megalapozott döntés meghozatalát megelőzően az adott termékre, szolgáltatásra vonatkozó dokumentációt, tájékoztatót, szabályzatokat, szerződési feltételeket, hirdetményeket, kiemelt információkat tartalmazó dokumentumokat, kondíciós listát figyelmesen olvassa el, és óvatosan mérlegelje befektetése tárgyát, kockázatát, a felmerülő díjakat és költségeket, az esetleges veszteség bekövetkezésének lehetőségét, valamint tájékozódjon a termékkel, befektetéssel kapcsolatos adójogi jogszabályokról. A pénzügyi eszközök, az értékpapírok árfolyama változik, az azonnali értékesítésre aktuális árfolyamon kerülhet sor, mely akár árfolyamvesztéssel is járhat.  
A jelen dokumentumban megjelölt információk, vélemények nem helyettesítik és nem pótolják az adott pénzügyi eszközökre vonatkozó kibocsátási dokumentációt (pl. tájékoztató, kezelési szabályzat), valamint a termékismertetőket, hirdetményeket.
12. A konkrét egyedi döntések, illetve befektetések kockázatát kizárólag Ön viseli, az OTP Bank Nyrt-t nem terheli felelősség a befektetési döntések eredményességéért, illetve az Ön által kitűzött cél eléréséért, továbbá a jelen dokumentum vagy annak bármely része alapján meghozott egyedi befektetési döntésekért és az ebből eredő következményekért.  
Minden befektetés bizonyos kockázatokkal jár, amelyek kihathatnak a befektetési döntés eredményességére és a befektető esetleg nem olyan összeghez jut a befektetéséből, melyet befektetési célként elvárt, vagy amennyit befektetett, így akár az is előfordulhat, hogy a befektetett tőke csökken, teljes összegét elveszíti, vagy akár azon is túl keletkezhet fizetési kötelezettsége.
13. A tőkeáttételes termékekkel, mint például devizával (FX/Forex/foreign exchange), vagy részvényre, indexre szóló termékkel való kereskedés jelentős kockázatot hordoz, és nem minden befektető számára alkalmas. A tőkeáttételes kereskedés során fennáll a teljes tőkevesztés, illetve a befektetett tőkét meghaladó veszteségek lehetősége is.
14. **Az adatok, illetve információk a múltbeli hozamra vagy változásra vonatkoznak. A múltbeli adatokból és információkból nem lehetséges a jövőbeni hozamra, változásra, illetőleg teljesítményre vonatkozó megbízható következtetéseket levonni.**  
A pénz- és tőkepiaci helyzet változásait, az árfolyamok mozgását, a befektetések és azok hozamainak alakulását több tényező együttes hatása befolyásolja, melyek között jelentős tényező a befektetői várakozások alakulása is. **Az árfolyamok alakulása, a pénzügyi eszközök, indexek vagy mutatók jövőbeni hozama, ezek változásainak, valamint tendenciáinak, jövőbeni teljesítményének vizsgálata becsléseken, előrejelzéseken alapul, melyek előrejelzésekből nem lehetséges az árfolyamok jövőbeni alakulására, a valós jövőbeni hozamra, változásra, illetőleg teljesítményre vonatkozó, megbízható következtetéseket levonni.** Az egyes termékek, szolgáltatások esetében, kérjük, értékelje azok adóügyi elszámolásra vonatkozó következményeit, egyéb adóügyi következményeit is, figyelemmel arra, hogy ezek pontosan csak a hatályos adójogszabályok és az ügyfél egyedi körülményei alapján ítéltelők meg, és ezen jogszabályi rendelkezések, valamint körülmények a jövőben változhatnak.
15. OTP Bank Nyrt. a jelen dokumentum módosításának jogát fenntartja, a dokumentum a jövőben külön értesítés nélkül is módosulhat.
16. A jelen befektetéssel kapcsolatos kutatás, mint ajánlás aktualizálásának tervezett gyakorisága: hetente  
Az azonos eszközre, termékre vonatkozó befektetéssel kapcsolatos korábbi befektetéssel kapcsolatos kutatást tartalmazó dokumentumok elérhetőek díjmentesen és közvetlenül az OTP Bank Nyrt. Elemzési Központjának honlapján. <https://www.otpbank.hu/elemzesikozpont/hu/Elemzesek>
17. OTP Bank Nyrt. (cégjegyzékszám: 01-10-041-585; székhely: 1051 Budapest, Nádor utca 16.; engedélyezte Magyar Nemzeti Bank (korábban eljáró felügyeleti hatóság: Pénzügyi Szervezetek Állami Felügyelete). PSZÁF engedélyszám: III/41.003-22/2002 és E-III/456/2008. Felügyeleti hatóság: Magyar Nemzeti Bank 1054 Budapest, Szabadság tér 9.sz.; ügyfélszolgálat: 1013 Budapest, Krisztina krt. 39. sz. További információk: <https://www.otpbank.hu/portal/hu/Megtakaritas/Ertekpapir/MIFID>).
18. Minden jog fenntartva, jelen dokumentum az OTP Bank Nyrt. kizárólagos tulajdonát képezi, annak további felhasználása, sokszorosítása, terjesztése, hozzáférhetővé tétele, tovább sugárzása, az arra vonatkozó hivatkozás, vagy más honlapba, szolgáltatásba való beépítése csak az OTP Bank Nyrt. előzetes írásos engedélyével lehetséges.



19. Abban az esetben, ha a jelen dokumentumot az OTP Bank Nyrt. Global Markets Igazgatóság továbbította az Ön részére, a jelen dokumentumot az Ön hozzájárulásával juttattuk el Önhöz. A hírlevél küldéséhez való hozzájárulását visszavonhatja a [globalmarkets@otpbank.hu](mailto:globalmarkets@otpbank.hu) e-mailcímmre küldött elektronikus üzenettel vagy a Global Markets Igazgatóság 1131 Budapest, Babér utca 9. levelezési címre eljuttatott levélben. Kérjük, hogy mindkét esetben, levelében adja meg a következő adatokat: Név, e-mail cím, érintett kiadvány megjelölése.  
Adatkezelés nyilvántartási száma: NAIH-89457/2015.
20. A jelen befektetési elemzés címzettjeinek egyes adatait az OTP Bank Nyrt. kezeli. Az adatkezelés jogalapja az OTP Bank Nyrt. jogos érdeke. Az adatkezelésről és az ahhoz kapcsolódó, az érintettet megillető jogokról szóló részletes tájékoztató [itt érhető el](#).

A jelen dokumentum elkészítésének időpontja: 2021.01.22. 16:53