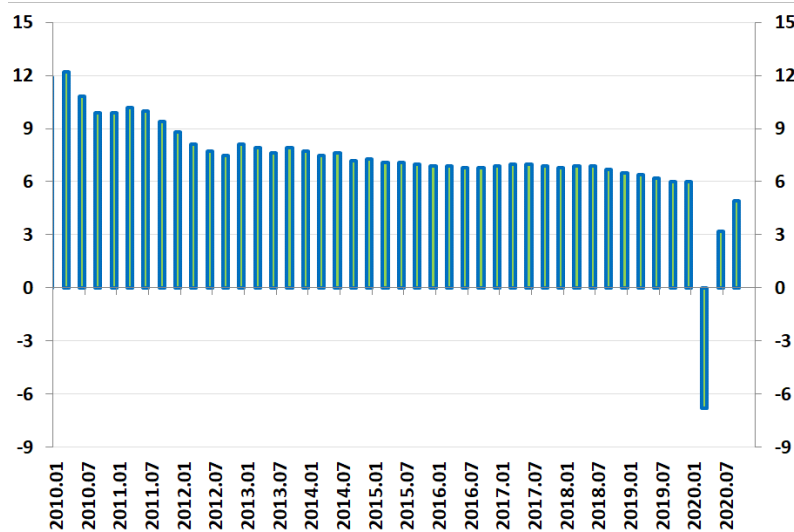
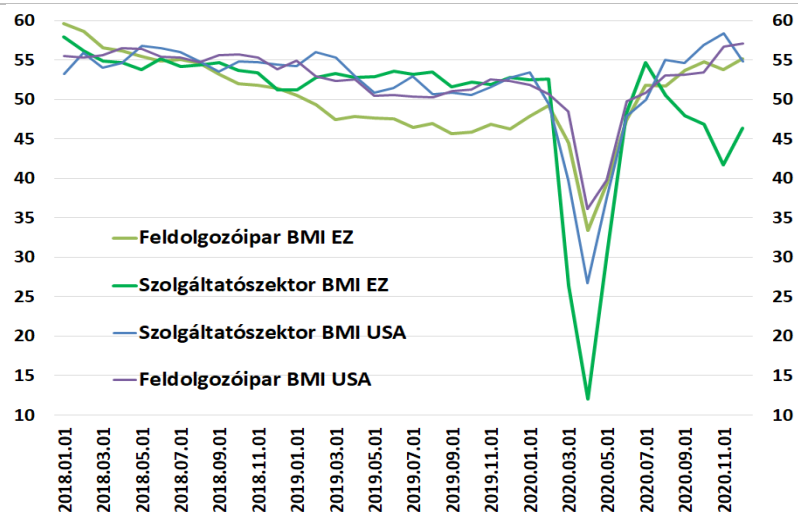


GDP, Kína (év/év, %)



Forrás: Refinitiv, OTP Elemzés

Markit gazdaságkutató intézet BMI, Eurózána, USA (pont)



Forrás: Refinitiv, OTP Elemzés

GDP, Kína, január 18. 3:00 (év/év, %), várt: +6,1, előző: +4,9

Európai idő szerint hétfőn hajnalban érkezik a negyedik negyedéves kínai GDP első becslése, valamint néhány decemberi konjunktúra indikátor. A várakozások szerint Kínában az utolsó negyedévben folytatódott a kilábalás és a gazdaság lerázta magáról az év elején elszenvedett károkat. A 2020 első három negyedévére vonatkozó adatok alapján sikerült az úgynevezett V-alakú kilábalás és a szigorú járványügyi korlátozások képesek voltak megakadályozni, hogy a járvány második hullámáról beszélhessünk. Azt azonban nem szabad figyelmen kívül hagyni, hogy a növekedést elsősorban az export felfutása fűtötte, amit az orvosi, illetve az otthoni munkavégzéshez szükséges eszközök iránti fokozott kereslet hajtott, ami nem tart örökké, ráadásul a többi ország gazdaságának helyreállításával egyre kevésbé válik nélkülözhetetlenné a kínai import. Ezen felül az Egyesült Államok január 20-án hivatalba lépő új elnöke a Kínát sújtó szankciókkal kapcsolatban úgy nyilatkozott, hogy nem fogja azonnal eltörölni őket, így kérdés a két ország közötti kereskedelem jövője. Összességében elmondható, hogy a negyedik negyedévben még valószínűleg dinamikusabban bővült a gazdaság, ám a folytatással kapcsolatban nagy a bizonytalanság. (Váradi Beáta)

Kamatdöntés, Eurózána, január 21. 13:45 (%), várt: hitel / betéti kamat: 0,0 / -0,5 előző: 0,0/ -0,5

Decemberben a várakozásokkal összhangban több programját is meghosszabbította, illetve kibővítette az EKB, amelyeken keresztül továbbra is bőséges likviditással látja el az eurózónát. Az év első ülésén nem számítunk változtatásra sem az eszköztár, sem a kommunikáció tekintetében. Jó eséllyel csak az üzenet kerül megerősítésre, miszerint addig tartják fenn a rendkívül laza monetáris kondíciókat ameddig csak szükséges. Kérdés azonban, hogyan reagál az EKB arra, vagy reagál-e egyáltalán, hogy a gazdasági kilábalás kezdete a korábban gondoltnál későbbre toódik és egyre valószínűbbnek tűnik, hogy Európa számos országában elkerülhetetlen lesz szembenézni a vírus harmadik hullámával, ami újabb lezárásokat von majd maga után, még mélyebb sebeket ejtve az egyébként is törékeny és rendkívül bizonytalan növekedési kilátásokon. Az EKB jelenleg teljes eszköztárával harcol a gazdaság talpraállításának támogatásáért, így kérdés, hogy van-e még valami a tarsolyukban a növekedés motorjainak felpörgetéséhez. (Váradi Beáta)

Markit gazdaságkutató intézet Beszerzési Menedzser Indexek (pont); EZ; USA, január 22.

Jövő pénteken érkeznek a Markit gazdaságkutató intézet januári beszerzési menedzser indexei Európából és a tengerentúlról, amelyek hagyományosan megbízható mankóként szolgálnak a konjunktúra rövid távú alakulásának előrejelzéséhez. Európában a szolgáltató szektor esetében a járvány novemberben kezdődő második hulláma egy nagyobb esést hozott a szektor teljesítményében, amit csak egy halvány emelkedés követett decemberben. A várakozások szerint az év első hónapja újra csökkenést hoz majd és az aktivitás mérséklődését jelző 50 pont alatti tartományban maradnak a szolgáltatószektor teljesítményét mutató indexek. A feldolgozóipar esetében is volt ugyan egy kis megtorpanás novemberben, ám az mára egyértelműnek tűnik, hogy a koronavírus második hulláma kevésbé viseli meg a feldolgozóipar teljesítményét, mint a 2020 tavaszi leállások. Az Egyesült Államokban kicsit más tendencia rajzolódott ki, ahol csak decemberben jött a megtorpanás a szolgáltatószektorban, míg a feldolgozóiparban a kilábalás töretlen volt a tavaszi mélypontok után. Ehhez képest a piaci konszenzus alapján januárban csökkenést láthatunk majd az Egyesült Államokban úgy a szolgáltatószektor, mint a feldolgozóipar esetében. A vírus gyorsabban terjedő mutációjának megjelenése Európa több országában és tengerentúlon is jelentős lefelé mutató kockázat jelent elsősorban a szolgáltatószektor kilátásaira, ám mivel a vakcinák engedélyezésének ellenére egyelőre továbbra is rendkívül alacsony az átoltottság és egymásnak ellentmondó hírek jelennek meg az engedélyezett oltások különböző mutációk elleni hatékonyságáról, nem zárható ki, hogy szigorodnak a korlátozó intézkedések, amelyek negatív meglepetést hozhatnak úgy a feldolgozóiparban mint a szolgáltatószektorban. (Váradi Beáta)



EURUSD: A trend törése fenyegeti az emelkedést.

Valószínűleg a korrekció megtöri az ideális trendvonalat és utat nyit a 1,1963 környékére.

A hosszú kép csak a 1.1963-as szint törése esetén változhatna, ezért ha tovább is esne, az 1,20 alatt a vételeket is érdemes lesz keresni.

A vételi szituáció nyitása így időben tolódik, szükséges lehet várni újabb felfele fordulást mutató mintára.

Ellenállások: 1,2329; 1,2451.

Támaszok: 1,2085; 1,1963;.

Eseménynaptár

dátum	ország	esemény/adat	időszak	konszenzus	előző	mennyire fontos?
2021. 1. 18.	3 : 00 CN	Infrastrukturális beruházások (év/év, %)	dec.	3,2	2,6	fontos
	3 : 00 CN	Ipari termelés (év/év, %)	dec.	6,9	7,0	fontos
	3 : 00 CN	Kiskereskedelmi forgalom (év/év, %)	dec.	5,5	5,0	fontos
	3 : 00 CN	GDP (né/né, %)	Q4	3,2	2,7	fontos
	3 : 00 CN	GDP (év/év, %)	Q4	6,1	4,9	fontos
	15 : 00 EU	Eurogroup virtuális ülés (Covid19 helyzetről)	-	-	-	fontos
	15 : 00 HU	FX-swap tender (forintlikviditás, lejárat/állomány mrd HUF)	-	-	0/1606,3	fontos
19.	11 : 00 DE	ZEW gazdasági hangulatindex (pont)	jan.	60,0	55,0	fontos
	13 : 00 HU	MNB állampapír-vételi aukció	-	-	40,0	fontos
20.	8 : 00 UK	Infláció (év/év, %)	dec.	0,5	0,3	fontos
	15 : 00 HU	Öt éves fedezett hitel fix kamatú tendere (mrd HUF)	-	-	30,0	fontos
	16 : 00 CA	Kamatdöntés (%)	jan.		0,3	fontos
21.	4 : 00 JP	Kamatdöntés (%)	jan.	-0,1	-0,1	fontos
	12 : 00 TR	Kamatdöntés (%)	jan.	17,0	17,0	fontos
	13 : 45 EZ	Kamatdöntés (hitel, %)	jan.		0,0	kiemelten fontos
	13 : 45 EZ	Kamatdöntés (betét, %)	jan.		-0,5	kiemelten fontos
	14 : 30 US	Kiadott lakásépítési engedélyek száma (évesített havi, ezer db)	dec.	1610	1635	fontos
	14 : 30 US	Induló lakásépítések száma (évesített havi, ezer db)	dec.	1562	1547	fontos
	14 : 30 US	Új munkanélküli segélykérelmek száma (ezer fő)	heti		965,0	fontos
	14 : 30 US	Tartósan munkanélküli segélyben részesülők száma (ezer fő)	heti		5271	fontos
	15 : 00 HU	Egyhetes betét fix kamatú tendere (kamat %/mrd HUF)	-	-	4690	fontos
	16 : 00 EZ	Fogyasztói bizalom (pont)	jan.	-15,0	-13,9	fontos
	18 : 00 EU	Európai Tanács virtuális ülése (Covid19 helyzetről)	-	-	-	fontos
22.	0 : 30 JP	Fogyasztói magárindex (év/év, %)	dec.	-1,1	-0,9	fontos
	0 : 30 JP	Fogyasztói árindex (év/év, %)	dec.		-0,9	fontos
	8 : 00 UK	Kiskereskedelmi forgalom (hó/hó, %)	dec.	1,0	-3,8	fontos
	9 : 15 FR	Markit feldolgozóipari BMI (előzetes, pont)	jan.	50,8	51,1	fontos
	9 : 15 FR	Markit szolgáltatászektori BMI (előzetes, pont)	jan.	48,3	49,1	fontos
	9 : 30 DE	Markit feldolgozóipari BMI (előzetes, pont)	jan.	58,0	58,3	kiemelten fontos
	9 : 30 DE	Markit szolgáltatászektori BMI (előzetes, pont)	jan.	45,5	47,0	kiemelten fontos
	10 : 00 EZ	Markit feldolgozóipari BMI (előzetes, pont)	jan.	55,0	55,2	kiemelten fontos
	10 : 00 EZ	Markit szolgáltatászektori BMI (előzetes, pont)	jan.	44,8	46,4	kiemelten fontos
	10 : 30 UK	Feldolgozóipari BMI (előzetes, pont)	jan.	53,0	57,5	fontos
	10 : 30 UK	Szolgáltatászektori BMI (előzetes, pont)	jan.	45,3	49,4	fontos
	15 : 45 US	Markit feldolgozóipari BMI (előzetes, pont)	jan.	56,5	57,1	kiemelten fontos
	15 : 45 US	Markit szolgáltatászektori BMI (előzetes, pont)	jan.	54,0	54,8	kiemelten fontos
	16 : 00 US	Használt lakás eladások (évesített, havi, ezer db)	dec.	6530	6690	fontos

Forrás: Refinitiv, OTP Elemzés

Vezető Elemző

Tardos Gergely
+36 1 374 7273
tardosg@otpbank.hu

Makroelemzők

Eppich Győző
+36 1 374 7274
eppichgyo@otpbank.hu

Kovács Mihály
+36 1 374 7276
Mihaly.Andras.Kovacs@otpbank.hu

Várad Beáta
+36 1 374 7271
varadibe@otpbank.hu

Ágazati elemző

Rátkai Orsolya
+36 1 374 7270
ratkaio@otpbank.hu

Technikai elemző

Kecskeméti István
+36 1 374 7225
kecskemetiis@otpbank.hu

Jogi nyilatkozat

A jelen befektetési ajánlásban használt fogalmak, indikátorok rövid leírásai az elemzés végén találhatóak. Jelen technikai elemzés abból indul ki, hogy a befektetők azonos történésekre általában hasonló válaszokat adnak, amely válaszok tükröződnek az árfolyamokban. Az árfolyamok által kirajzolt grafikonok elemzésével – a múltbeli reakciók ismétlődése alapján – következtetni lehet az elvárt befektetői viselkedésre. A technikai elemzés tehát kizárólag az árfolyamváltozások törvényszerűségeit próbálja megvizsgálni és nem foglalkozik az árváltozások okaival. Ezeknek a változásoknak az előrejelzésére ún. alakzatokat, gyertyaformációkat, indikátorokat stb. használ. Mivel a múltban megfigyelt minták ismétlődésének elég nagy a valószínűsége, ezért az elmélet alkalmas döntések meghozatalára a kereskedésben.

Amennyiben további információkat szeretne megtudni a technikai elemzés elméleti háttéréről, elemzési módszertanáról, akkor a következő linkeken ingyenesen hozzáférhetőek a technikai elemzések módszertanához kapcsolódó elméleti háttéranyagok magyar nyelven: <https://www.otpbank.hu/portal/hu/Megtakaritas/Ertekpapir/Tozsdesuli>

Angol nyelven elérhető széleskörű elméleti leírások az alábbi weboldalon találhatóak meg: http://www.stockcharts.com/school/doku.php?id=chart_school

A jelen befektetési ajánlás elkészítése során általmazott modell használatára nem került sor.

A jelen befektetési ajánlással érintett befektetés(ek)nek az időtartamára vonatkozó megfelelő magyarázatok valamint a feltételezések érzékenységi elemzését is magában foglaló megfelelő kockázati figyelmeztetések minden egyes befektetésre vonatkozóan az ajánlás azon részén kerülnek feltüntetésre, ahol a szóban forgó befektetés elemzésére sor kerül. Az ajánlás aktualizálásának tervezett gyakorisága: hetente

Az arra vonatkozó információ, hogy az ajánlásban feltüntetett árfolyamok mely napra és időpontra vonatkoznak mindenkor az ajánlás azon részén kerül feltüntetésre, ahol a szóban forgó árfolyam rögzítésre kerül.

Az ajánlás eltér az előző 12 hónapos időszakban terjesztett ugyanezen pénzügyi eszköz(ök)re vagy kibocsátó(k)ra vonatkozó korábbi ajánlásoktól, a közzétett korábbi ajánlásokban található meg a korábbi ajánlások dátuma valamint a jelen ajánlással történő összevetést követően nyilvánvalóvá válnak a korábbi ajánlásokhoz képest tett módosítások. Ugyanezen pénzügyi eszköz(ök)re vagy kibocsátó(k)ra vonatkozó korábban közzétett ajánlások az alábbi weboldalon találhatóak meg: <https://www.otpbank.hu/elemezisikozpont/hu/Fooldal>

Az előző 12 hónapos időszakban terjesztett összes ajánlás listája megtalálható az alábbi weboldalon: <https://www.otpbank.hu/elemezisikozpont/hu/Elemzesek>

Összefoglaló a heti elemzésben szereplő fogalmakról:

ADX indikátor: Megmutatja, hogy a megindult mozgás trendszerű-e. Tehát a mozgás irányára nem utal, csak a megindult mozgás erejére.

Csökkenő trend: Az elemzést készítő személy véleménye szerint folyamatosan csökkenő árfolyammélypontok jelölik ki.

Duplacsúcs: Trendfordító alakzat, két csúcsból áll és trendek, egyirányú mozgások végén alakul ki rendszerint.

Ellenállás: Az elemzést készítő személy véleménye szerint olyan árfolyamszint vagy zóna, amely felülről nyomja lefele az árfolyamot.

Emelkedő trend: Az elemzést készítő személy véleménye szerint folyamatosan növekvő árfolyammélypontok jelölik ki.

Gyertya: Japán gyertyadiagramok rövidített jelölése. Adott időintervallumú gyertya (pl. napi) 4 értékből kerül megrajzolásra (napi nyitóárfolyam, maximum, -minimum, -záró) úgy, hogy a nyitó és a záróárfolyam tükrözi, hogy az ábrázoláshoz használt időintervallumon belül emelkedett, vagy esett az árfolyam.

Historikus szint: Időben jóval korábban kijelölt mélypont vagy csúcspont által meghatározott érték.

Kitörés: Az árfolyam, egy fontos szintet elhagy, amely előtte többször megállította.

Konzolidáció: Trendben az árfolyam rendszerint megpihen, oldalaz.

Korrekció: Egyirányú mozgás megfordul és ellentétes irányba halad tovább.

Long: Az instrumentum árának emelkedése vetíthető elő.

Rally: Nagyon gyors emelkedés.

RSI indikátor: Oszcillátor típusú momentum indikátor. Alapvetően a túlvettség vagy túladottság mérésére érdemes használni.

Short: Az instrumentum árának csökkenése vetíthető elő.

Stop szint: Pozíció felvétele után veszteségmaximalizálás céljából megállapított árfolyamérték, amelynél pozíciózárásra kerül sor, akár veszteséggel is.

Támasz: Az elemzést készítő személy véleménye szerint olyan árfolyamszint vagy zóna, amely alulról tartja az árfolyamot.

Túlvett: A túlzott egyirányú mozgások esetén alakul ki, amelyet rendszerint korrekció követ.

Visszatesztelés: Az árfolyam fontos szintek áttörése esetén rendszerint visszatér a kitörési szintre.

Jogi nyilatkozat

1. A jelen dokumentumban közölt megállapítások az EU 2017/565 felhatalmazáson alapuló rendelet alapján befektetéssel kapcsolatos kutatásnak minősülnek, mely - kifejezetten vagy közvetett módon - egy vagy több pénzügyi eszközre vagy pénzügyi eszközök kibocsátóira vonatkozóan befektetési stratégiát ajánl vagy javasol, ideértve az ilyen eszközök jelenlegi vagy jövőbeli értékére vagy árára vonatkozó véleményt is. A befektetéssel kapcsolatos kutatás megállapításai objektív vagy független magyarázatot tartalmaznak. A jelen dokumentum továbbá az Európai Parlament és a Tanács 596/2014/EU rendelete szerint befektetési ajánlásnak minősül. Jelen dokumentum nem veszi figyelembe az egyes befektetők egyedi igényeit, körülményeit és céljait, így személyre szóló ajánlás hiányában nem minősül befektetési tanácsadásnak.
A jelen dokumentumot OTP Bank Nyrt. az ügyfelei vagy a nyilvánosság körében kívánja terjeszteni, vagy más személyek számára oly módon biztosít hozzáférést, amely alapján jelen dokumentum nyilvánosságra kerülhet.
2. A jelen dokumentumban érintett termék/ek kibocsátó/i nem rendelkezik az OTP Bank Nyrt. teljes jegyzett tőkéjének 5%-át meghaladó részesedéssel. Az OTP Bank Nyrt. a jelen dokumentum tárgyát képező pénzügyi eszköz tekintetében árjegyzőként vagy likviditás biztosítójaként nem jár el. Az OTP Bank Nyrt. a kibocsátó pénzügyi eszközei bármilyen nyilvános kibocsátásának vezető szervezője vagy társ-vezetőszervezője nem volt az előző 12 hónapban. Az OTP Bank Nyrt. a 2014/65/EU irányelv I. mellékletének A. és B. szakaszában meghatározott befektetési szolgáltatások nyújtására vonatkozóan a kibocsátóval kötött megállapodásnak nem részes fele. Az OTP Bank Nyrt. összeférhetlenségi politikával és nyilvántartással, valamint bank- és értékpapírtitok átadásának rendjére vonatkozó előírásokkal rendelkezik, melyek az összeférhetlenség megelőzésére és elkerülésére szolgáló hatékony belső szervezeti és igazgatási megoldásoknak valamint információs korlátoknak minősülnek. Az ajánlás elkészítésében részt vevő személy(ek) díjazása nem kapcsolódik közvetlenül a 2014/65/EU irányelv I. mellékletének A. és B. szakaszában meghatározott befektetési szolgáltatások keretében teljesített ügyletekhez, vagy általa vagy ugyanazon csoporthoz tartozó más jogi személy által teljesített ügyletekhez, kereskedési díjakhoz, amelyet ő maga vagy az ugyanazon csoporthoz tartozó más jogi személy kap. Az OTP Bank Nyrt. nem rendelkezik a kibocsátó teljes jegyzett tőkéjének 0,5%-át kitevő küszöböt meghaladó nettó hosszú vagy rövid pozícióval.
3. OTP Bank Nyrt. megfelelő belső szabályozást alakított ki (i) a pénzügyi elemzők és más releváns személyek személyes ügyleteire és kereskedésére, (ii) a befektetéssel kapcsolatos kutatás előállításában részt vevő pénzügyi elemzők és más releváns személyek esetében a fizikai elkülönítés biztosítása, továbbá információs korlátok meghatározása, (iii) az ösztönzők, juttatások elfogadására és kezelésére vonatkozóan.

4. A jelen tájékoztatás nem teljes körű, a benne foglalt adatok tájékoztató jellegűek. Jelen tájékoztatás - sem önállóan, sem egyes fejezetei, részei vonatkozásában - nem minősül befektetési tanácsadásnak, még abban az esetben sem, ha a jelen dokumentum bármely része egyes pénzügyi eszköz vonatkozásában annak várható árfolyam-, hozam-alakulásának lehetőségeivel kapcsolatos leírást, és ezzel összefüggésben álló befektetési lehetőségeket tartalmaz. Továbbá jelen tájékoztatás nem minősül jogi-, adó vagy számviteli tanácsadásnak.
5. A tájékoztatás a dokumentum készítésének idején irányadó piaci helyzetet tükrözi. További információk állhatnak az Önök rendelkezésére, amennyiben ezt az OTP Bank Nyrt.-től igényli. Jelen dokumentum az elkészítése időpontjában az OTP Bank Nyrt. rendelkezésére álló nyilvánosan hozzáférhető, akár több különböző forrásból elérhető információk alapján készült. A jelen dokumentum elkészítése során felhasznált adatok, tények, információk lényeges forrásai az alábbiak: Portfólió-Teletrader Kft. – Teletrader Professional, Bloomberg, Thomson Reuters, Központi Statisztikai Hivatal, Eurostat, Magyar Nemzeti Bank, Európai Központi Bank (ECB). Bár az OTP Bank Nyrt. jóhiszeműen hagyatkozott olyan forrásokra a dokumentum elkészítésekor, amelyeket megbízhatónak gondol, semmilyen szavatosságot, jótállást vagy kötelezettséget nem vállal azért, hogy a dokumentumokban foglalt adatok pontosak és teljeseek. A dokumentumban az OTP Bank Nyrt. Elemzési Központjában dolgozó elemző munkatársak nyilvánosan hozzáférhető adatokon alapuló véleményei és becslései jelennek meg, Ön ettől eltérő ajánlást is kaphat az OTP Bank Nyrt. munkatársaitól, különösen abban az esetben, amennyiben megkötött befektetési tanácsadási szerződés alapján befektetési tanácsadási szolgáltatást vesz igénybe. A megjelölt tartalmak és vélemények a dokumentum készítésének időpontjában irányadó megítélésen alapulnak, amely a jövőben külön értesítés nélkül is változhatnak.
6. Az OTP Bank Nyrt. tájékoztatja a dokumentum felhasználóit, hogy a befektetéssel kapcsolatos kutatás megállapításai mellett is jogosult a jelen dokumentumban megjelölt kibocsátók által forgalomba hozott pénzügyi eszközök vonatkozásában ügyletkötésekre vagy kereskedésre árjegyzőként jóhiszeműen eljárva és az árjegyzés szokásos menete szerint, valamint egyéb befektetési tevékenységet vagy kiegészítő szolgáltatást, illetve egyéb pénzügyi vagy kiegészítő pénzügyi szolgáltatást nyújtani a kibocsátónak és egyéb személyeknek.
7. A jelen dokumentum semmilyen további elemzés alapjául nem szolgálhat a benne feltüntetett pénzügyi eszközök vonatkozásában. Amennyiben a dokumentum bármely pénzügyi eszköz jövőbeni forgalomba hozatalára utal ez kizárólag indikatív, előzetes és tájékoztatósi célokat szolgál, és egy ilyen pénzügyi eszközre vonatkozó elemzés kizárólag azokon a nyilvános információkon alapul, amelyek a vonatkozó tájékoztatóban vagy hirdetményben található. A jelen dokumentumban foglaltak nem jelentik azt, hogy az OTP Bank Nyrt. ügynökként, megbízottként vagy bármely más módon járna el bármely olyan jövőbeni befektető javára vagy nevében, amely a jelen tájékoztatóban meghatározott pénzügyi eszközbe kíván befektetni.
8. Bizonyos személyek számára nem biztosított vagy csak korlátozott hozzáférés biztosított a jelen dokumentumban szereplő termékekhez és/vagy szolgáltatásokhoz. A jelen dokumentum OTP Bank Nyrt. általi elkészítése, honlapra történő feltöltése, nyilvánosságra hozatala semmilyen körülmények között nem tekinthető úgy, hogy az OTP Bank Nyrt. szándéka arra irányulna, hogy a tájékoztatóban szereplő termékekre és/vagy szolgáltatásokra vonatkozó információt tegyen elérhetővé olyan személyek részére, akikre nézve valamely ország vagy állam az adott termék és/vagy szolgáltatás igénybevételét, megszerzését, valamint azokra vonatkozó hirdetést tiltja vagy korlátozza.
9. A különböző technikai elemzések hasznos segítséget nyújthatnak a befektetési döntések meghozatalához, de a megbízás adása, pozícionyitás előtt egyéb szempontokat, fundamentumokat is vizsgálni kell, így különösen a makrogazdasági helyzetet, pénzügyi körülményeket, a pénzügyi eszközzel érintett gazdálkodó szervezet gazdálkodásának mutatóit. Kizárólag a technikai elemzés eszközei alapján befektetési döntést hozni kockázatos, ezért e kockázat csökkentése érdekében javasolt az egyéb szempontok, fundamentumok megismerése és értékelése.
10. Jelen kiadvány általános jellegű ismertetést, ismereteket tartalmaz, így nem veszi figyelembe az egyes ügyfelek egyedi, speciális igényeit, pénzügyi helyzetét, kockázatvállaló képességét és hajlandóságát, ezért kérjük, a befektetése előtt kérdés esetén forduljon munkatársainkhoz, vagy keresse fel banki tanácsadóját. Az egyedi körülmények értékelését és figyelembe vételét az ügyfelek pénzügyi ismereteit, tapasztalatait, kockázatviselő képességét felmérő alkalmassági és megfelelési tesztek, valamint a célpiac vizsgálata biztosítják.

11. Kérjük, hogy befektetésre, szolgáltatás igénybevételére vonatkozó megalapozott döntés meghozatalát megelőzően az adott termékre, szolgáltatásra vonatkozó dokumentációt, tájékoztatót, szabályzatokat, szerződési feltételeket, hirdetményeket, kiemelt információkat tartalmazó dokumentumokat, kondíciós listát figyelmesen olvassa el, és óvatosan mérlegelje befektetése tárgyát, kockázatát, a felmerülő díjakat és költségeket, az esetleges veszteség bekövetkezésének lehetőségét, valamint tájékozódjon a termékkel, befektetéssel kapcsolatos adójogi jogszabályokról. A pénzügyi eszközök, az értékpapírok árfolyama változik, az azonnali értékesítésre aktuális árfolyamon kerülhet sor, mely akár árfolyamvesztéssel is járhat.
A jelen dokumentumban megjelölt információk, vélemények nem helyettesítik és nem pótolják az adott pénzügyi eszközökre vonatkozó kibocsátási dokumentációt (pl. tájékoztató, kezelési szabályzat), valamint a termékismertetőket, hirdetményeket.
12. A konkrét egyedi döntések, illetve befektetések kockázatát kizárólag Ön viseli, az OTP Bank Nyrt-t nem terheli felelősség a befektetési döntések eredményességéért, illetve az Ön által kitűzött cél eléréséért, továbbá a jelen dokumentum vagy annak bármely része alapján meghozott egyedi befektetési döntésekért és az ebből eredő következményekért.
Minden befektetés bizonyos kockázatokkal jár, amelyek kihathatnak a befektetési döntés eredményességére és a befektető esetleg nem olyan összeghez jut a befektetéséből, melyet befektetési célként elvárt, vagy amennyit befektetett, így akár az is előfordulhat, hogy a befektetett tőke csökken, teljes összegét elveszíti, vagy akár azon is túl keletkezhet fizetési kötelezettsége.
13. A tőkeáttételes termékekkel, mint például devizával (FX/Forex/foreign exchange), vagy részvényre, indexre szóló termékkel való kereskedés jelentős kockázatot hordoz, és nem minden befektető számára alkalmas. A tőkeáttételes kereskedés során fennáll a teljes tőkevesztés, illetve a befektetett tőkét meghaladó veszteségek lehetősége is.
14. **Az adatok, illetve információk a múltbeli hozamra vagy változásra vonatkoznak. A múltbeli adatokból és információkból nem lehetséges a jövőbeni hozamra, változásra, illetőleg teljesítményre vonatkozó megbízható következtetéseket levonni.**
A pénz- és tőkepiaci helyzet változásait, az árfolyamok mozgását, a befektetések és azok hozamainak alakulását több tényező együttes hatása befolyásolja, melyek között jelentős tényező a befektetői várakozások alakulása is. **Az árfolyamok alakulása, a pénzügyi eszközök, indexek vagy mutatók jövőbeni hozama, ezek változásainak, valamint tendenciáinak, jövőbeni teljesítményének vizsgálata becsléseken, előrejelzéseken alapul, melyek előrejelzésekből nem lehetséges az árfolyamok jövőbeni alakulására, a valós jövőbeni hozamra, változásra, illetőleg teljesítményre vonatkozó, megbízható következtetéseket levonni.** Az egyes termékek, szolgáltatások esetében, kérjük, értékelje azok adóügyi elszámolásra vonatkozó következményeit, egyéb adóügyi következményeit is, figyelemmel arra, hogy ezek pontosan csak a hatályos adójogszabályok és az ügyfél egyedi körülményei alapján ítéltethetők meg, és ezen jogszabályi rendelkezések, valamint körülmények a jövőben változhatnak.
15. OTP Bank Nyrt. a jelen dokumentum módosításának jogát fenntartja, a dokumentum a jövőben külön értesítés nélkül is módosulhat.
16. A jelen befektetéssel kapcsolatos kutatás, mint ajánlás aktualizálásának tervezett gyakorisága: hetente
Az azonos eszközre, termékre vonatkozó befektetéssel kapcsolatos korábbi befektetéssel kapcsolatos kutatást tartalmazó dokumentumok elérhetőek díjmentesen és közvetlenül az OTP Bank Nyrt. Elemzési Központjának honlapján. <https://www.otpbank.hu/elemzesikozpont/hu/Elemzesek>
17. OTP Bank Nyrt. (cégjegyzékszám: 01-10-041-585; székhely: 1051 Budapest, Nádor utca 16.; engedélyezte Magyar Nemzeti Bank (korábban eljáró felügyeleti hatóság: Pénzügyi Szervezetek Állami Felügyelete). PSZÁF engedélyszám: III/41.003-22/2002 és E-III/456/2008. Felügyeleti hatóság: Magyar Nemzeti Bank 1054 Budapest, Szabadság tér 9.sz.; ügyfélszolgálat: 1013 Budapest, Krisztina krt. 39. sz. További információk: <https://www.otpbank.hu/portal/hu/Megtakaritas/Ertekpapir/MIFID>).
18. Minden jog fenntartva, jelen dokumentum az OTP Bank Nyrt. kizárólagos tulajdonát képezi, annak további felhasználása, sokszorosítása, terjesztése, hozzáférhetővé tétele, tovább sugárzása, az arra vonatkozó hivatkozás, vagy más honlapba, szolgáltatásba való beépítése csak az OTP Bank Nyrt. előzetes írásos engedélyével lehetséges.

19. Abban az esetben, ha a jelen dokumentumot az OTP Bank Nyrt. Global Markets Igazgatóság továbbította az Ön részére, a jelen dokumentumot az Ön hozzájárulásával juttattuk el Önhöz. A hírlevél küldéséhez való hozzájárulását visszavonhatja a globalmarkets@otpbank.hu e-mailcímmre küldött elektronikus üzenettel vagy a Global Markets Igazgatóság 1131 Budapest, Babér utca 9. levelezési címre eljuttatott levélben. Kérjük, hogy mindkét esetben, levelében adja meg a következő adatokat: Név, e-mail cím, érintett kiadvány megjelölése.
Adatkezelés nyilvántartási száma: NAIH-89457/2015.
20. A jelen befektetési elemzés címzettjeinek egyes adatait az OTP Bank Nyrt. kezeli. Az adatkezelés jogalapja az OTP Bank Nyrt. jogos érdeke. Az adatkezelésről és az ahhoz kapcsolódó, az érintettet megillető jogokról szóló részletes tájékoztató [itt érhető el.](#)

A jelen dokumentum elkészítésének időpontja: 2021.01.15. 17:20