

Treasury Sales üzletkötőink

Demjén Ottó

+36-1-288-7558

Otto.Demjen@otpbank.hu

Keresztyén Attila

+36 1 288 7552

KeresztyenA@otpbank.hu

Mladoniczki János

+36-1-288-7551

MladoniczkiJ@otpbank.hu

Soós Frigyes

+36-1-288-7571

SoosF@otpbank.hu

Fábián Lóránt

+36-1-288-7572

Lorant.Fabian@otpbank.hu

Kis-Böndi Csinszka

+36-1-288-7544

Kisbondics@otpbank.hu

Kovács Gyimóti Edit

+36 1 288 7542

KovacsGyE@otpbank.hu

Lovas Szilvia

+36-1-288-7545

LovasSz@otpbank.hu

Csillag Zsigmond

+36 1 288 7556

zsigmond.csillag@otpbank.hu

Kosztelnik Roxána

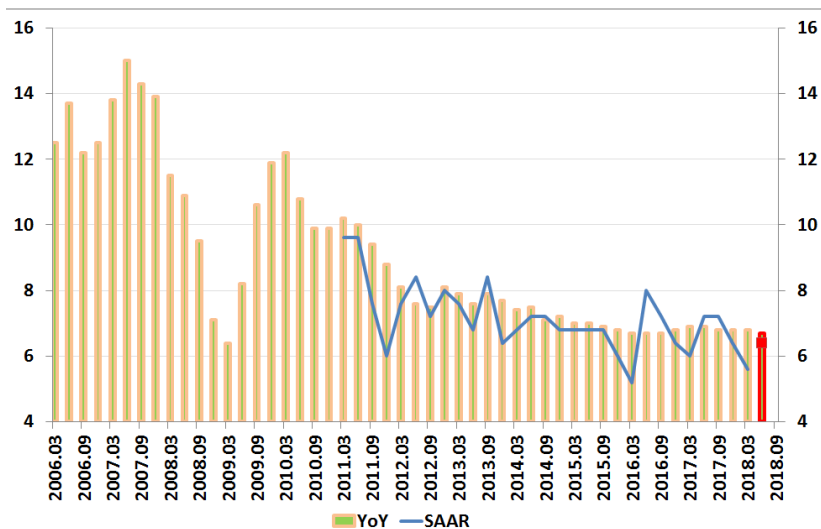
+36 1 288 7541

roxana.kosztelnik@otpbank.hu



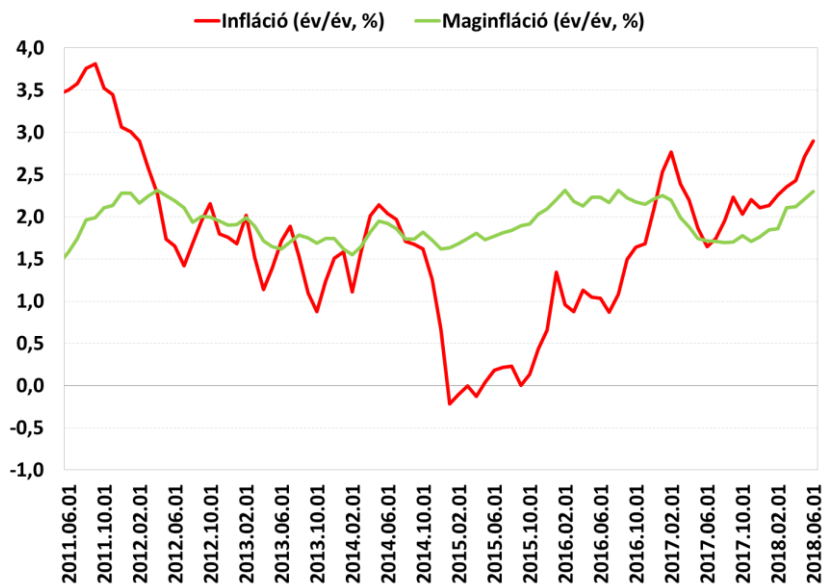
Powell Fed elnök a monetáris politikáról beszél

GDP, Kína (év/év, %)



Forrás: KSH, OTP Elemzés

Fogyasztói árindex, USA (év/év, %)



Forrás: Reuters Datastream, OTP Elemzés

Kína, GDP, július 16., 4:00 (év/év, %, NSA): várt: 6,7; előző: 6,8

Kína nyitja a nagy gazdasági térségek között a GDP-publikációk sorát, ill. hétfő hajnalban több fontos havi indikátor is megjelenik. A várakozások szerint az éves bázisú növekedés minimálisan lassulhat, a negyedéves bázisú ellenben visszapattanhat az első negyedéves lassulást követően. Trendszerűen szemlélve a GDP-dinamika mérséklődése az elmúlt három évben szinte megállt, a negyedévek közötti volatilitás ellenben erősödni látszik.

Az infrastrukturális beruházások éves növekedési üteme folyamatosan lassul, és júniusban 6%-ra mérséklődhetett a 2014 elejéig jellemző 20-30%-os éves bővülésről. Az ipari termelés éves növekedése 2015 eleje óta 5% és 8% között alakul, a kiskereskedelmi forgalom dinamikája ellenben szintén folyamatosan mérséklődik, az idei év közepére 8-9%-ra csökkent. Az export és import dinamikája 2017 eleje óta az utoljára 2009-2011-ben látott (pozitív) tartományban mozog, minden bizonnyal a júan jelentős leértékelődése az amerikai dollárral szemben is segített, ami azonban az elmúlt egy évben jórészt visszafordult. A fogyasztás, mint növekedési motorra való áttérés szempontjából pozitív, hogy a lakossági bizalmi index a '90-es évek közepe óta nem látott magasságban van, és a magánszektor hitelkihelyezése is történelmi csúcson közelében alakul.

Utóbbi ugyanakkor erősíti a fenntarthatósági kockázatokat, és az is kérdés, hogy az éleződő kereskedelmi háború milyen hatással lesz az exportra. Az OECD friss becslése alapján, ha a kereskedelmi korlátok a 1990-es évek szintjére térnek vissza, az a világ GDP év/év növekedési ütemében fokozatosan -0,5%-ra emelkedő hatással járhat; a lassulásból a fejlődő országok kb. másfélszer akkora mértékben részesednek majd, mint a fejlettek. (Dunai Gábor)

Jerome Powell Fed elnök meghallgatása a szenátus bankbizottsága előtt, USA július 17. 16:00

2018 eleje óta megváltozott az amerikai és a világgazdaságról alkotott kép. Az infláció az USA-ban és máshol is – részben az energiaárak emelkedése miatt – emelkedésnek indult és az emiatt emelkedő kamatok következtében a befektetők kockázatérzékenysége erősödött, ami a feltörekvő országokban prémiumsokkhoz vezetett. Ha elmérgesedik a kereskedelmi háború, akkor az csak fokozhatja ezt.

Ez a megváltozott helyzet az amerikai monetáris politika szempontjából új kihívásokkal járhat. Az amerikai gazdaság továbbra is erős, a munkanélküliség alacsony, a bérek oldaláról sem érezhető túlzott, az inflációt veszélyeztető nyomás. Ráadásul az ingatlanpiac vagy a hitelezés oldaláról sem érzékelhető lényeges egyensúlytalanság.

Ugyanakkor a feszes munkaerőpiac és az emelkedő infláció akár a vártnál meredekebb kamtpályára is kényszerítheti a Fedet, ennek lehetősége felmerült a júniusi kamatlépcső ülésen. A kereskedelmi háború eszkalálódása óvatosságra intheti a Fedet, de a vámok inflációs hatása akár lépésre is kényszerítheti. A jövő heti meghallgatáson a fenti kérdések bizonyosan elő fognak kerülni. (Módos Dániel)

Eseménynaptár

dátum	ország	esemény/adat	időszak	konszenzus	előző	mennyire fontos?
2018 7. 16.	4 : 00 CN	GDP (év/év, %)	Q2	6,7	6,8	fontos
	4 : 00 CN	GDP (né/né, SA, %)	Q2	1,6	1,4	fontos
	4 : 00 CN	Infrastrukturális beruházások (év/év, %)	jún.	6,0	6,1	fontos
	4 : 00 CN	Ipari termelés (év/év%)	jún.	6,5	6,8	fontos
	4 : 00 CN	Kiskereskedelmi forgalom (év/év, %)	jún.	9,0	8,5	fontos
	9 : 00 HU	Építőipari termelés (év/év, %)	máj.	-	14,2	fontos
	14 : 30 US	Kiskereskedelmi forgalom (hó/hó, %)	jún.	0,6	0,8	fontos
	14 : 30 US	New York Fed feldolgozóipari index (pont)	júl.	22,75	25,0	fontos
	16 : 00 US	IMF World Economic Outlook	-	-	-	fontos
	16 : 00 US	Üzleti készletek (hó/hó, %)	máj.	0,4	0,3	fontos
17.	15 : 15 US	Ipari termelés (hó/hó, %)	jún.	0,5	-0,1	fontos
	16 : 00 US	Jerome Powell Fed elnök meghallgatása (szenátus bankbizottsága)	-	-	-	fontos
18.	10 : 30 UK	Infláció (év/év, %)	jún.	2,6	2,4	fontos
	10 : 30 UK	Maginfláció (év/év, %)	jún.	2,2	2,1	fontos
	11 : 00 EZ	Infláció (végleges, év/év, %)	jún.	2,0	2,0*	kevésbé fontos
	14 : 30 US	Induló lakásépítések száma (évesített havi, ezer db)	jún.	1323	1350	fontos
	14 : 30 US	Kiadott lakásépítési engedélyek száma (évesített havi, ezer db)	jún.	1328	1301	fontos
	20 : 00 US	Fed Beige Book	-	-	-	fontos
19.	10 : 30 UK	Kiskereskedelmi forgalom (hó/hó, %)	jún.	0,5	1,3	fontos
	16 : 00 US	Leading index (hó/hó, %)	jún.	0,3	0,2	fontos
20.	1 : 30 JP	Fogyasztói árindex (év/év, %)	jún.	-	0,7	fontos
	1 : 30 JP	Fogyasztói magárindex (év/év, %)	jún.	0,8	0,7	fontos
	9 : 00 HU	Bruttó bérek (év/év, %)	máj.	-	12,6	fontos
		JMMC ülés (olajtermelők olajipari minisztereinek tanácsa)	-	-	-	fontos

* előzetes adat

Forrás: Reuters, Bloomberg, OTP Elemzés

Vezető Elemző

Tardos Gergely
+36 1 374 7273
tardosg@otpbank.hu

Makroelemzők

Dunai Gábor
+36 1 374 7272
dunaig@otpbank.hu

Kovács Mihály
+36 1 374 7276
Mihaly.Andras.Kovacs@otpbank.hu

Módos Dániel
+36 1 301 2810
modosd@otpbank.hu

Ágazati elemző

Rátkai Orsolya
+36 1 374 7270
ratkaio@otpbank.hu

Technikai elemző

Eppich Győző
+36 1 374 7274
eppichgyo@otpbank.hu

Lukács Balázs
+36 1 354 7490
balazs.lukacs@otpbank.hu

Várad Beáta
+36 1 374 7271
varadibe@otpbank.hu

Kecskeméti István
+36 1 374 7225
kecskemetiis@otpbank.hu

Jogi nyilatkozat

A jelen befektetési ajánlásban használt fogalmak, indikátorok rövid leírásai az elemzés végén találhatóak. Jelen technikai elemzés abból indul ki, hogy a befektetők azonos történésekre általában hasonló válaszokat adnak, amely válaszok tükröződnek az árfolyamokban. Az árfolyamok által kirajzolt grafikonok elemzésével – a múltbeli reakciók ismétlődése alapján – következtetni lehet az elvárt befektetői viselkedésre. A technikai elemzés tehát kizárólag az árfolyamváltozások törvényszerűségeit próbálja megvizsgálni és nem foglalkozik az árváltozások okaival. Ezeknek a változásoknak az előrejelzésére ún. alakzatokat, gyertyaformációkat, indikátorokat stb. használ. Mivel a múltban megfigyelt minták ismétlődésének elég nagy a valószínűsége, ezért az elmélet alkalmas döntések meghozatalára a kereskedésben.

Amennyiben további információkat szeretne megtudni a technikai elemzés elméleti háttéréről, elemzési módszertanáról, akkor a következő linkeken ingyenesen hozzáférhetőek a technikai elemzések módszertanához kapcsolódó elméleti háttéranyagok magyar nyelven: <https://www.otpbank.hu/portal/hu/Megtakaritas/Ertekpapir/Tozsdesuli> Angol nyelven elérhető széleskörű elméleti leírások az alábbi weboldalon találhatóak meg: http://www.stockcharts.com/school/doku.php?id=chart_school

A jelen befektetési ajánlás elkészítése során oltalmazott modell használatára nem került sor.

A jelen befektetési ajánlással érintett befektetés(ek)nek az időtartamára vonatkozó megfelelő magyarázatok valamint a feltételezések érzékenységi elemzését is magában foglaló megfelelő kockázati figyelmeztetések minden egyes befektetésre vonatkozóan az ajánlás azon részén kerülnek feltüntetésre, ahol a szóban forgó befektetés elemzésére sor kerül.

Az ajánlás aktualizálásának tervezett gyakorisága: hetente

Az arra vonatkozó információ, hogy az ajánlásban feltüntetett árfolyamok mely napra és időpontra vonatkoznak mindenkor az ajánlás azon részén kerül feltüntetésre, ahol a szóban forgó árfolyam rögzítésre kerül.

Az ajánlás eltér az előző 12 hónapos időszakban terjesztett ugyanezen pénzügyi eszköz(ök)re vagy kibocsátó(k)ra vonatkozó korábbi ajánlásoktól, a közzétett korábbi ajánlásokban található meg a korábbi ajánlások dátuma valamint a jelen ajánlással történő összevetést követően nyilvánvalóvá válnak a korábbi ajánlásokhoz képest tett módosítások. Ugyanezen pénzügyi eszköz(ök)re vagy kibocsátó(k)ra vonatkozó korábban közzétett ajánlások az alábbi weboldalon találhatóak meg: <https://www.otpbank.hu/elemezisikozpont/hu/Fooldal>

Az előző 12 hónapos időszakban terjesztett összes ajánlás listája megtalálható az alábbi weboldalon: <https://www.otpbank.hu/elemezisikozpont/hu/Elemzesek>

Összefoglaló a heti elemzésben szereplő fogalmakról:

ADX indikátor: Megmutatja, hogy a megindult mozgás trendszerű-e. Tehát a mozgás irányára nem utal, csak a megindult mozgás erejére.

Csökkenő trend: Az elemzést készítő személy véleménye szerint folyamatosan csökkenő árfolyammélypontok jelölik ki.

Duplacsúcs: Trendfordító alakzat, két csúcspól áll és trendek, egyirányú mozgások végén alakul ki rendszerint.

Ellenállás: Az elemzést készítő személy véleménye szerint olyan árfolyamszint vagy zóna, amely felülről nyomja lefele az árfolyamot.

Emelkedő trend: Az elemzést készítő személy véleménye szerint folyamatosan növekvő árfolyammélypontok jelölik ki.

Gyertya: Japán gyertyadiagramok rövidített jelölése. Adott időintervallumú gyertya (pl. napi) 4 értékből kerül megrajzolásra (napi nyitóárfolyam, maximum, -minimum, -záró) úgy, hogy a nyitó és a záróárfolyam tükrözi, hogy az ábrázoláshoz használt időintervallumon belül emelkedett, vagy esett az árfolyam.

Historikus szint: Időben jóval korábban kijelölt mélypont vagy csúcspont által meghatározott érték.

Kitörés: Az árfolyam, egy fontos szintet elhagy, amely előtte többször megállította.

Konzolidáció: Trendben az árfolyam rendszerint megpihen, oldalaz.

Korrekció: Egyirányú mozgás megfordul és ellentétes irányba halad tovább.

Long: Az instrumentum árának emelkedése vetíthető elő.

Rally: Nagyon gyors emelkedés.

RSI indikátor: Oszcillátor típusú momentum indikátor. Alapvetően a túlvettség vagy túladottság mérésére érdemes használni.

Short: Az instrumentum árának csökkenése vetíthető elő.

Stop szint: Pozíció felvétele után veszteségmaximalizálás céljából megállapított árfolyamérték, amelynél pozíciózárásra kerül sor, akár veszteséggel is.

Támasz: Az elemzést készítő személy véleménye szerint olyan árfolyamszint vagy zóna, amely alulról tartja az árfolyamot.

Túlvett: A túlzott egyirányú mozgások esetén alakul ki, amelyet rendszerint korrekció követ.

Visszatesztelés: Az árfolyam fontos szintek áttörése esetén rendszerint visszatér a kitörési szintre.

Jogi nyilatkozat

1. A jelen dokumentumban közölt megállapítások az EU 2017/565 felhatalmazáson alapuló rendelet alapján befektetéssel kapcsolatos kutatásnak minősülnek, mely - kifejezetten vagy közvetett módon - egy vagy több pénzügyi eszközre vagy pénzügyi eszközök kibocsátóira vonatkozóan befektetési stratégiát ajánl vagy javasol, ideértve az ilyen eszközök jelenlegi vagy jövőbeli értékére vagy árára vonatkozó véleményt is. A befektetéssel kapcsolatos kutatás megállapításai objektív vagy független magyarázatot tartalmaznak. A jelen dokumentum továbbá az Európai Parlament és a Tanács 596/2014/EU rendelete szerint befektetési ajánlásnak minősül. Jelen dokumentum nem veszi figyelembe az egyes befektetők egyedi igényeit, körülményeit és céljait, így személyre szóló ajánlás hiányában nem minősül befektetési tanácsadásnak.

A jelen dokumentumot OTP Bank Nyrt. az ügyfelei vagy a nyilvánosság körében kívánja terjeszteni, vagy más személyek számára oly módon biztosít hozzáférést, amely alapján jelen dokumentum nyilvánosságra kerülhet.

2. A jelen dokumentumban érintett termék/ek kibocsátó/i nem rendelkezik az OTP Bank Nyrt. teljes jegyzett tőkéjének 5%-át meghaladó részesedéssel. Az OTP Bank Nyrt. a jelen dokumentum tárgyát képező pénzügyi eszköz tekintetében árjegyzőként vagy likviditás biztosítójaként nem jár el. Az OTP Bank Nyrt. a kibocsátó pénzügyi eszközei bármilyen nyilvános kibocsátásának vezető szervezője vagy társ-vezetőszervezője nem volt az előző 12 hónapban. Az OTP Bank Nyrt. a 2014/65/EU irányelv I. mellékletének A. és B. szakaszában meghatározott befektetési szolgáltatások nyújtására vonatkozóan a kibocsátóval kötött megállapodásnak nem részes fele. Az OTP Bank Nyrt. összeférhetlenségi politikával és nyilvántartással, valamint bank- és értékpapírtitok átadásának rendjére vonatkozó előírásokkal rendelkezik, melyek az összeférhetlenség megelőzésére és elkerülésére szolgáló hatékony belső szervezeti és igazgatási megoldásoknak valamint információs korlátoknak minősülnek. Az ajánlás elkészítésében részt vevő személy(ek) díjazása nem kapcsolódik közvetlenül a 2014/65/EU irányelv I. mellékletének A. és B. szakaszában meghatározott befektetési szolgáltatások keretében teljesített ügyletekhez, vagy általa vagy ugyanazon csoporthoz tartozó más jogi személy által teljesített ügyletekhez, kereskedési díjakhoz, amelyet ő maga vagy az ugyanazon csoporthoz tartozó más jogi személy kap. Az OTP Bank Nyrt. nem rendelkezik a kibocsátó teljes jegyzett tőkéjének 0,5%-át kitevő küszöböt meghaladó nettó hosszú vagy rövid pozícióval.
3. OTP Bank Nyrt. megfelelő belső szabályozást alakított ki (i) a pénzügyi elemzők és más releváns személyek személyes ügyleteire és kereskedésére, (ii) a befektetéssel kapcsolatos kutatás előállításában részt vevő pénzügyi elemzők és más releváns személyek esetében a fizikai elkülönítés biztosítása, továbbá információs korlátok meghatározása, (iii) az ösztönzők, juttatások elfogadására és kezelésére vonatkozóan.

4. A jelen tájékoztatás nem teljes körű, a benne foglalt adatok tájékoztató jellegűek. Jelen tájékoztatás - sem önállóan, sem egyes fejezetei, részei vonatkozásában - nem minősül befektetési tanácsadásnak, még abban az esetben sem, ha a jelen dokumentum bármely része egyes pénzügyi eszköz vonatkozásában annak várható árfolyam-, hozam-alakulásának lehetőségeivel kapcsolatos leírást, és ezzel összefüggésben álló befektetési lehetőségeket tartalmaz. Továbbá jelen tájékoztatás nem minősül jogi-, adó vagy számviteli tanácsadásnak.
5. A tájékoztatás a dokumentum készítésének idején irányadó piaci helyzetet tükrözi. További információk állhatnak az Önök rendelkezésére, amennyiben ezt az OTP Bank Nyrt.-től igényli. Jelen dokumentum az elkészítése időpontjában az OTP Bank Nyrt. rendelkezésére álló nyilvánosan hozzáférhető, akár több különböző forrásból elérhető információk alapján készült. A jelen dokumentum elkészítése során felhasznált adatok, tények, információk lényeges forrásai az alábbiak: Portfólió-Teletrader Kft. – Teletrader Professional, Bloomberg, Thomson Reuters, Központi Statisztikai Hivatal, Eurostat, Magyar Nemzeti Bank, Európai Központi Bank (ECB). Bár az OTP Bank Nyrt. jóhiszeműen hagyatkozott olyan forrásokra a dokumentum elkészítésekor, amelyeket megbízhatónak gondol, semmilyen szavatosságot, jóállást vagy kötelezettséget nem vállal azért, hogy a dokumentumokban foglalt adatok pontosak és teljesek. A dokumentumban az OTP Bank Nyrt. Elemzési Központjában dolgozó elemző munkatársak nyilvánosan hozzáférhető adatokon alapuló véleményei és becslései jelennek meg, Ön ettől eltérő ajánlást is kaphat az OTP Bank Nyrt. munkatársaitól, különösen abban az esetben, amennyiben megkötött befektetési tanácsadási szerződés alapján befektetési tanácsadási szolgáltatást vesz igénybe. A megjelölt tartalmak és vélemények a dokumentum készítésének időpontjában irányadó megítélésen alapulnak, amely a jövőben külön értesítés nélkül is változhatnak.
6. Az OTP Bank Nyrt. tájékoztatja a dokumentum felhasználóit, hogy a befektetéssel kapcsolatos kutatás megállapításai mellett is jogosult a jelen dokumentumban megjelölt kibocsátók által forgalomba hozott pénzügyi eszközök vonatkozásában ügyletkötésekre vagy kereskedésre árjegyzőként jóhiszeműen eljárva és az árjegyzés szokásos menete szerint, valamint egyéb befektetési tevékenységet vagy kiegészítő szolgáltatást, illetve egyéb pénzügyi vagy kiegészítő pénzügyi szolgáltatást nyújtani a kibocsátónak és egyéb személyeknek.
7. A jelen dokumentum semmilyen további elemzés alapjául nem szolgálhat a benne feltüntetett pénzügyi eszközök vonatkozásában. Amennyiben a dokumentum bármely pénzügyi eszköz jövőbeni forgalomba hozatalára utal ez kizárólag indikatív, előzetes és tájékoztatósi célokat szolgál, és egy ilyen pénzügyi eszközre vonatkozó elemzés kizárólag azokon a nyilvános információkon alapul, amelyek a vonatkozó tájékoztatóban vagy hirdetményben található. A jelen dokumentumban foglaltak nem jelentik azt, hogy az OTP Bank Nyrt. ügynökként, megbízottként vagy bármely más módon járna el bármely olyan jövőbeni befektető javára vagy nevében, amely a jelen tájékoztatóban meghatározott pénzügyi eszközbe kíván befektetni.
8. Bizonyos személyek számára nem biztosított vagy csak korlátozott hozzáférés biztosított a jelen dokumentumban szereplő termékekhez és/vagy szolgáltatásokhoz. A jelen dokumentum OTP Bank Nyrt. általi elkészítése, honlapra történő feltöltése, nyilvánosságra hozatala semmilyen körülmények között nem tekinthető úgy, hogy az OTP Bank Nyrt. szándéka arra irányulna, hogy a tájékoztatóban szereplő termékekhez és/vagy szolgáltatásokhoz vonatkozó információt tegyen elérhetővé olyan személyek részére, akikre nézve valamely ország vagy állam az adott termék és/vagy szolgáltatás igénybevételét, megszerzését, valamint azokra vonatkozó hirdetést tiltja vagy korlátozza.
9. A különböző technikai elemzések hasznos segítséget nyújthatnak a befektetési döntések meghozatalához, de a megbízás adása, pozícionyitás előtt egyéb szempontokat, fundamentumokat is vizsgálni kell, így különösen a makrogazdasági helyzetet, pénzügyi körülményeket, a pénzügyi eszközzel érintett gazdálkodó szervezet gazdálkodásának mutatóit. Kizárólag a technikai elemzés eszközei alapján befektetési döntést hozni kockázatos, ezért e kockázat csökkentése érdekében javasolt az egyéb szempontok, fundamentumok megismerése és értékelése.
10. Jelen kiadvány általános jellegű ismertetést, ismereteket tartalmaz, így nem veszi figyelembe az egyes ügyfelek egyedi, speciális igényeit, pénzügyi helyzetét, kockázatvállaló képességét és hajlandóságát, ezért kérjük, a befektetése előtt kérdés esetén forduljon munkatársainkhoz, vagy keresse fel banki tanácsadóját. Az egyedi körülmények értékelését és figyelembe vételét az ügyfelek pénzügyi ismereteit, tapasztalatait, kockázatviselő képességét felmérő alkalmassági és megfelelési tesztek, valamint a célpiac vizsgálata biztosítják.

11. Kérjük, hogy befektetésre, szolgáltatás igénybevételére vonatkozó megalapozott döntés meghozatalát megelőzően az adott termékre, szolgáltatásra vonatkozó dokumentációt, tájékoztatót, szabályzatokat, szerződési feltételeket, hirdetményeket, kiemelt információkat tartalmazó dokumentumokat, kondíciós listát figyelmesen olvassa el, és óvatosan mérlegelje befektetése tárgyát, kockázatát, a felmerülő díjakat és költségeket, az esetleges veszteség bekövetkezésének lehetőségét, valamint tájékozódjon a termékkel, befektetéssel kapcsolatos adójogi jogszabályokról. A pénzügyi eszközök, az értékpapírok árfolyama változik, az azonnali értékesítésre aktuális árfolyamon kerülhet sor, mely akár árfolyamvesztéssel is járhat.
A jelen dokumentumban megjelölt információk, vélemények nem helyettesítik és nem pótolják az adott pénzügyi eszközökre vonatkozó kibocsátási dokumentációt (pl. tájékoztató, kezelési szabályzat), valamint a termékismertetőket, hirdetményeket.
12. A konkrét egyedi döntések, illetve befektetések kockázatát kizárólag Ön viseli, az OTP Bank Nyrt-t nem terheli felelősség a befektetési döntések eredményességéért, illetve az Ön által kitűzött cél eléréséért, továbbá a jelen dokumentum vagy annak bármely része alapján meghozott egyedi befektetési döntésekért és az ebből eredő következményekért.
Minden befektetés bizonyos kockázatokkal jár, amelyek kihathatnak a befektetési döntés eredményességére és a befektető esetleg nem olyan összeghez jut a befektetéséből, melyet befektetési célként elvárt, vagy amennyit befektetett, így akár az is előfordulhat, hogy a befektetett tőke csökken, teljes összegét elveszíti, vagy akár azon is túl keletkezhet fizetési kötelezettsége.
13. A tőkeáttételes termékekkel, mint például devizával (FX/Forex/foreign exchange), vagy részvényre, indexre szóló termékkel való kereskedés jelentős kockázatot hordoz, és nem minden befektető számára alkalmas. A tőkeáttételes kereskedés során fennáll a teljes tőkevesztés, illetve a befektetett tőkét meghaladó veszteségek lehetősége is.
14. **Az adatok, illetve információk a múltbeli hozamra vagy változásra vonatkoznak. A múltbeli adatokból és információkból nem lehetséges a jövőbeni hozamra, változásra, illetőleg teljesítményre vonatkozó megbízható következtetéseket levonni.**
A pénz- és tőkepiaci helyzet változásait, az árfolyamok mozgását, a befektetések és azok hozamainak alakulását több tényező együttes hatása befolyásolja, melyek között jelentős tényező a befektetői várakozások alakulása is. **Az árfolyamok alakulása, a pénzügyi eszközök, indexek vagy mutatók jövőbeni hozama, ezek változásainak, valamint tendenciáinak, jövőbeni teljesítményének vizsgálata becsléseken, előrejelzéseken alapul, melyek előrejelzésekből nem lehetséges az árfolyamok jövőbeni alakulására, a valós jövőbeni hozamra, változásra, illetőleg teljesítményre vonatkozó, megbízható következtetéseket levonni.** Az egyes termékek, szolgáltatások esetében, kérjük, értékelje azok adóügyi elszámolásra vonatkozó következményeit, egyéb adóügyi következményeit is, figyelemmel arra, hogy ezek pontosan csak a hatályos adójogszabályok és az ügyfél egyedi körülményei alapján ítéltethők meg, és ezen jogszabályi rendelkezések, valamint körülmények a jövőben változhatnak.
15. OTP Bank Nyrt. a jelen dokumentum módosításának jogát fenntartja, a dokumentum a jövőben külön értesítés nélkül is módosulhat.
16. A jelen befektetéssel kapcsolatos kutatás, mint ajánlás aktualizálásának tervezett gyakorisága: hetente
Az azonos eszközre, termékre vonatkozó befektetéssel kapcsolatos korábbi befektetéssel kapcsolatos kutatást tartalmazó dokumentumok elérhetőek díjmentesen és közvetlenül az OTP Bank Nyrt. Elemzési Központjának honlapján. <https://www.otpbank.hu/elemzesikozpont/hu/Elemzesek>
17. OTP Bank Nyrt. (cégjegyzékszám: 01-10-041-585; székhely: 1051 Budapest, Nádor utca 16.; engedélyezte Magyar Nemzeti Bank (korábban eljáró felügyeleti hatóság: Pénzügyi Szervezetek Állami Felügyelete). PSZÁF engedélyszám: III/41.003-22/2002 és E-III/456/2008. Felügyeleti hatóság: Magyar Nemzeti Bank 1054 Budapest, Szabadság tér 9.sz.; ügyfélszolgálat: 1013 Budapest, Krisztina krt. 39. sz. További információk: <https://www.otpbank.hu/portal/hu/Megtakaritas/Ertekpapir/MIFID>).

18. Minden jog fenntartva, jelen dokumentum az OTP Bank Nyrt. kizárólagos tulajdonát képezi, annak további felhasználása, sokszorosítása, terjesztése, hozzáférhetővé tétele, tovább sugárzása, az arra vonatkozó hivatkozás, vagy más honlapba, szolgáltatásba való beépítése csak az OTP Bank Nyrt. előzetes írásos engedélyével lehetséges.
19. Abban az esetben, ha a jelen dokumentumot az OTP Bank Nyrt. Regionális Treasury Igazgatóság továbbította az Ön részére, a jelen dokumentumot az Ön hozzájárulásával juttattuk el Önhöz. A hírlevél küldéséhez való hozzájárulását visszavonhatja a treasury@otpbank.hu e-mailcímmre küldött elektronikus üzenettel vagy a Regionális Treasury Igazgatóság 1131 Budapest, Babér utca 16. levelezési címre eljuttatott levélben. Kérjük, hogy mindkét esetben, levelében adja meg a következő adatokat: Név, e-mail cím, érintett kiadvány megjelölése.
Adatkezelés nyilvántartási száma: NAIH-89457/2015.
20. A jelen befektetési elemzés címzettjeinek egyes adatait az OTP Bank Nyrt. kezeli. Az adatkezelés jogalapja az OTP Bank Nyrt. jogos érdeke. Az adatkezelésről és az ahhoz kapcsolódó, az érintettet megillető jogokról szóló részletes tájékoztató [itt érhető el](#).

A jelen dokumentum elkészítésének időpontja: 2018.07.13. 12:06